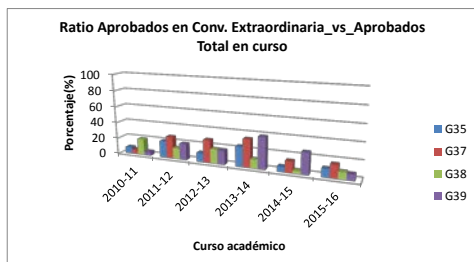
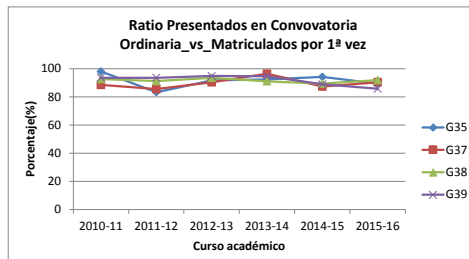
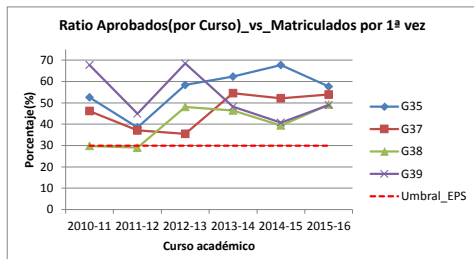
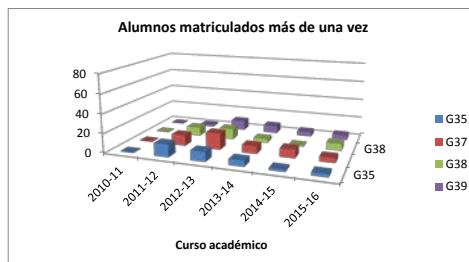
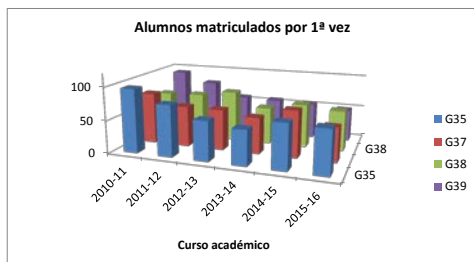


Asignatura	CodPlan	Curso	Convocatoria	N_Matric	N_1Matric	N_Present	N_Aprob	N_Aprob1Mat	Present_Matric(%)	Present_1Matric(%)	Aprob_Matric(%)	Aprob_Present(%)	Aprob_1Matric(%)
ALGEBRA LINEAL - (350000)	G35	2010-11	ENE	97	97	95	47	47	97.94	97.94	48.45	49.47	48.45
ALGEBRA LINEAL - (350000)	G35	2010-11	JUN	50	50	37	4	4	74	74	—	10.81	8
ALGEBRA LINEAL - (350000)	G35	2010-11	TOTAL	97	97	—	51	51	—	—	52.58	—	52.58
ALGEBRA LINEAL - (350000)	G35	2011-12	ENE	91	78	77	31	25	84.62	83.33	34.07	40.26	32.05
ALGEBRA LINEAL - (350000)	G35	2011-12	JUN	60	53	28	8	5	46.67	43.4	13.33	28.57	9.43
ALGEBRA LINEAL - (350000)	G35	2011-12	TOTAL	91	78	—	39	30	—	—	42.86	—	38.46
ALGEBRA LINEAL - (350000)	G35	2012-13	ENE	70	60	65	40	30	92.86	91.67	57.14	61.54	50
ALGEBRA LINEAL - (350000)	G35	2012-13	JUN	29	29	17	5	5	58.62	58.62	17.24	29.41	17.24
ALGEBRA LINEAL - (350000)	G35	2012-13	TOTAL	70	60	—	45	35	—	—	64.29	—	58.33
ALGEBRA LINEAL - (350000)	G35	2013-14	ENE	59	53	54	28	24	91.53	92.45	47.46	51.85	45.28
ALGEBRA LINEAL - (350000)	G35	2013-14	JUN	31	29	17	9	9	54.84	58.62	29.03	52.94	31.03
ALGEBRA LINEAL - (350000)	G35	2013-14	TOTAL	59	53	—	37	33	—	—	62.71	—	62.26
ALGEBRA LINEAL - (350000)	G35	2014-15	ENE	70	68	66	44	43	94.29	94.12	62.86	66.67	63.24
ALGEBRA LINEAL - (350000)	G35	2014-15	JUN	26	25	11	3	3	42.31	44	11.54	27.27	12
ALGEBRA LINEAL - (350000)	G35	2014-15	TOTAL	70	68	—	47	46	—	—	67.14	—	67.65
ALGEBRA LINEAL - (350000)	G35	2015-16	ENE	69	66	61	35	34	88.41	89.39	50.72	57.38	51.52
ALGEBRA LINEAL - (350000)	G35	2015-16	JUN	34	32	10	4	4	29.41	31.25	11.76	40	12.5
ALGEBRA LINEAL - (350000)	G35	2015-16	TOTAL	69	66	—	39	38	—	—	56.52	—	57.58

Asignatura	CodPlan	Curso	Convocatoria	N_Matric	N_1Matric	N_Present	N_Aprob	N_Aprob1Mat	Present_Matric(%)	Present_1Matric(%)	Aprob_Matric(%)	Aprob_Present(%)	Aprob_1Matric(%)
ALGEBRA LINEAL - (350000)	G37	2010-11	ENE	78	78	69	34	34	88.46	88.46	43.52	48.74	43.52
ALGEBRA LINEAL - (350000)	G37	2010-11	JUN	44	44	22	2	2	50	50	4.55	9.09	4.55
ALGEBRA LINEAL - (350000)	G37	2010-11	TOTAL	78	78	—	36	36	—	—	46.15	—	46.15
ALGEBRA LINEAL - (350000)	G37	2011-12	ENE	73	62	62	19	16	84.93	85.48	26.03	30.65	25.81
ALGEBRA LINEAL - (350000)	G37	2011-12	JUN	54	46	20	7	7	37.04	39.13	12.96	35	15.23
ALGEBRA LINEAL - (350000)	G37	2011-12	TOTAL	73	62	—	26	23	—	—	35.62	—	37.1
ALGEBRA LINEAL - (350000)	G37	2012-13	ENE	79	62	71	23	14	89.87	90.32	29.11	32.39	22.58
ALGEBRA LINEAL - (350000)	G37	2012-13	JUN	55	48	26	9	8	47.27	45.83	16.36	34.62	16.67
ALGEBRA LINEAL - (350000)	G37	2012-13	TOTAL	79	62	—	32	22	—	—	40.51	—	35.48
ALGEBRA LINEAL - (350000)	G37	2013-14	ENE	63	55	61	23	19	96.83	96.36	36.51	37.7	34.55
ALGEBRA LINEAL - (350000)	G37	2013-14	JUN	40	36	25	12	11	62.5	60	—	48	30.56
ALGEBRA LINEAL - (350000)	G37	2013-14	TOTAL	63	55	—	35	30	—	—	55.56	—	54.55
ALGEBRA LINEAL - (350000)	G37	2014-15	ENE	80	71	71	37	32	88.75	87.32	46.25	52.11	45.07
ALGEBRA LINEAL - (350000)	G37	2014-15	JUN	43	39	17	6	5	39.53	38.46	13.95	35.29	12.82
ALGEBRA LINEAL - (350000)	G37	2014-15	TOTAL	80	71	—	43	37	—	—	53.75	—	52.11
ALGEBRA LINEAL - (350000)	G37	2015-16	ENE	57	52	51	26	23	89.47	90.38	45.61	50.98	44.23
ALGEBRA LINEAL - (350000)	G37	2015-16	JUN	31	29	12	5	5	38.71	41.38	16.13	41.67	17.24
ALGEBRA LINEAL - (350000)	G37	2015-16	TOTAL	57	52	—	31	28	—	—	54.39	—	53.85

Asignatura	CodPlan	Curso	Convocatoria	N_Matric	N_1Matric	N_Present	N_Aprob	N_Aprob1Mat	Present_Matric(%)	Present_1Matric(%)	Aprob_Matric(%)	Aprob_Present(%)	Aprob_1Matric(%)
ALGEBRA LINEAL - (350000)	G38	2010-11	ENE	67	67	62	16	16	92.54	92.54	23.88	25.81	23.88
ALGEBRA LINEAL - (350000)	G38	2010-11	JUN	51	51	25	4	4	49.02	49.02	7.84	16	7.84
ALGEBRA LINEAL - (350000)	G38	2010-11	TOTAL	67	67	—	20	20	—	—	29.85	—	29.85
ALGEBRA LINEAL - (350000)	G38	2011-12	ENE	78	69	69	19	17	88.46	91.3	24.36	27.54	24.64
ALGEBRA LINEAL - (350000)	G38	2011-12	JUN	59	52	29	3	3	49.15	50	5.08	10.34	5.77
ALGEBRA LINEAL - (350000)	G38	2011-12	TOTAL	78	69	—	22	20	—	—	28.21	—	28.99
ALGEBRA LINEAL - (350000)	G38	2012-13	ENE	88	77	82	37	30	93.18	93.51	42.05	45.12	38.96
ALGEBRA LINEAL - (350000)	G38	2012-13	JUN	51	47	29	8	7	56.86	57.45	15.69	27.69	14.89
ALGEBRA LINEAL - (350000)	G38	2012-13	TOTAL	88	77	—	45	37	—	—	51.14	—	48.05
ALGEBRA LINEAL - (350000)	G38	2013-14	ENE	60	56	54	24	23	90	91.07	40	44.44	41.07
ALGEBRA LINEAL - (350000)	G38	2013-14	JUN	36	33	14	3	3	38.89	39.39	8.33	21.43	9.09
ALGEBRA LINEAL - (350000)	G38	2013-14	TOTAL	60	56	—	27	26	—	—	45	—	46.43
ALGEBRA LINEAL - (350000)	G38	2014-15	ENE	67	66	59	25	25	88.06	89.39	37.31	42.37	37.88
ALGEBRA LINEAL - (350000)	G38	2014-15	JUN	42	41	14	1	1	33.33	31.71	2.38	7.14	2.44
ALGEBRA LINEAL - (350000)	G38	2014-15	TOTAL	67	66	—	26	26	—	—	38.81	—	39.39
ALGEBRA LINEAL - (350000)	G38	2015-16	ENE	68	61	60	31	28	88.24	91.8	45.59	51.67	45.9
ALGEBRA LINEAL - (350000)	G38	2015-16	JUN	37	33	9	3	2	24.32	24.24	8.11	33.33	6.06
ALGEBRA LINEAL - (350000)	G38	2015-16	TOTAL	68	61	—	34	30	—	—	50	—	49.18

Asignatura	CodPlan	Curso	Convocatoria	N_Matric	N_1Matric	N_Present	N_Aprob	N_Aprob1Mat	Present_Matric(%)	Present_1Matric(%)	Aprob_Matric(%)	Aprob_Present(%)	Aprob_1Matric(%)
ALGEBRA LINEAL - (350000)	G39	2010-11	ENE	59	59	47	60	60	93.55	93.55	44.52	48.97	44.52
ALGEBRA LINEAL - (350000)	G39	2010-11	JUN	27	27	13	3	3	48.15	48.15	11.11	23.08	11.11
ALGEBRA LINEAL - (350000)	G39	2010-11	TOTAL	93	93	—	63	63	—	—	67.74	—	67.74
ALGEBRA LINEAL - (350000)	G39	2011-12	ENE	80	78	75	28	28	93.75	93.59	35	37.33	35.9
ALGEBRA LINEAL - (350000)	G39	2011-12	JUN	52	50	30	7	7	57.69	58	13.46	23.33	14
ALGEBRA LINEAL - (350000)	G39	2011-12	TOTAL	80	78	—	35	35	—	—	43.75	—	44.87
ALGEBRA LINEAL - (350000)	G39	2012-13	ENE	67	57	63	38	31	94.03	94.74	56.72	60.32	54.39
ALGEBRA LINEAL - (350000)	G39	2012-13	JUN	29	26	20	8	8	68.97	76.92	27.59	40	30.77
ALGEBRA LINEAL - (350000)	G39	2012-13	TOTAL	67	57	—	46	39	—	—	68.66	—	68.42
ALGEBRA LINEAL - (350000)	G39	2013-14	ENE	64	56	58	19	17	90.62	94.64	29.69	32.76	30.36
ALGEBRA LINEAL - (350000)	G39	2013-14	JUN	45	39	27	12	10	60	61.54	26.67	44.44	25.64
ALGEBRA LINEAL - (350000)	G39	2013-14	TOTAL	64	56	—	31	27	—	—	48.44	—	48.21
ALGEBRA LINEAL - (350000)	G39	2014-15	ENE	59	54	51	17	17	86.44	88.89	28.81	33.33	31.48
ALGEBRA LINEAL - (350000)	G39	2014-15	JUN	42	37	18	6	5	42.86	45.95	14.29	33.33	13.51
ALGEBRA LINEAL - (350000)	G39	2014-15	TOTAL	59	54	—	23	22	—	—	38.98	—	40.74
ALGEBRA LINEAL - (350000)	G39	2015-16	ENE	54	49	46	25	22	85.19	85.71	46.3	54.35	44.9
ALGEBRA LINEAL - (350000)	G39	2015-16	JUN	29	27	2	2	2	20.69	18.52	6.9	33.33	7.41
ALGEBRA LINEAL - (350000)	G39	2015-16	TOTAL	54	49	—	27	24	—	—	50	—	48.98

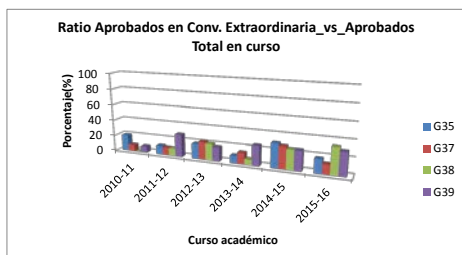
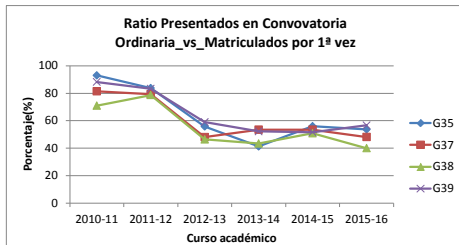
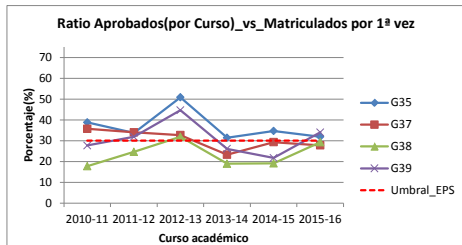
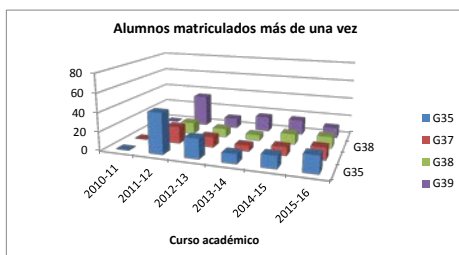
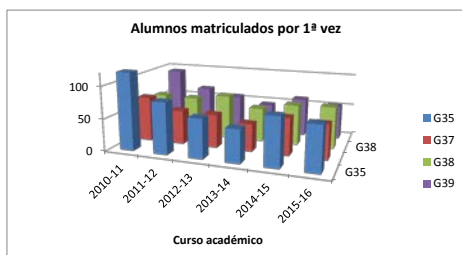


Asignatura	CodPlan	Curso	Convocatoria	N. Matric	N. IMatric	N. Present	N. Aprob	N. Aprob1Mat	Present_Matric(%)	Present_1Matric(%)	Aprob_Matric(%)	Aprob_Present(%)	Aprob_1Matric(%)
ELECTRÓNICA DIGITAL - (350007)	G35	2010-11	MAY	129	129	120	40	40	93,02	93,02	31,01	33,33	31,01
ELECTRÓNICA DIGITAL - (350007)	G35	2010-11	TOTAL	89	89	53	10	10	59,55	59,55	11,24	18,87	11,24
ELECTRÓNICA DIGITAL - (350007)	G35	2010-11	TOTAL	129	129	120	50	50	93,02	93,02	31,01	33,33	31,01
ELECTRÓNICA DIGITAL - (350007)	G35	2011-12	MAY	123	80	109	49	25	88,62	83,75	39,84	44,95	31,25
ELECTRÓNICA DIGITAL - (350007)	G35	2011-12	JUN	74	55	29	6	2	39,19	43,64	8,11	20,69	3,64
ELECTRÓNICA DIGITAL - (350007)	G35	2011-12	TOTAL	123	80	109	55	27	88,62	83,75	39,84	44,95	31,25
ELECTRÓNICA DIGITAL - (350007)	G35	2012-13	MAY	82	61	50	39	23	60,98	55,74	47,56	78	37,7
ELECTRÓNICA DIGITAL - (350007)	G35	2012-13	JUN	43	38	17	9	8	39,53	42,11	20,93	52,94	21,05
ELECTRÓNICA DIGITAL - (350007)	G35	2012-13	TOTAL	82	61	50	48	31	60,98	55,74	47,56	78	37,7
ELECTRÓNICA DIGITAL - (350007)	G35	2013-14	MAY	61	51	27	19	16	44,26	43,18	31,15	70,37	31,37
ELECTRÓNICA DIGITAL - (350007)	G35	2013-14	JUN	42	35	12	2	0	28,57	20	4,76	16,67	0
ELECTRÓNICA DIGITAL - (350007)	G35	2013-14	TOTAL	61	51	27	21	16	44,26	43,18	31,15	70,37	31,37
ELECTRÓNICA DIGITAL - (350007)	G35	2014-15	MAY	88	75	52	23	19	59,09	56	26,14	44,23	25,33
ELECTRÓNICA DIGITAL - (350007)	G35	2014-15	JUN	65	56	32	10	7	49,23	46,43	15,38	31,25	12,5
ELECTRÓNICA DIGITAL - (350007)	G35	2014-15	TOTAL	88	75	52	33	26	59,09	56	26,14	44,23	25,33
ELECTRÓNICA DIGITAL - (350007)	G35	2015-16	MAY	87	69	51	28	17	58,62	53,62	32,18	54,9	24,64
ELECTRÓNICA DIGITAL - (350007)	G35	2015-16	JUN	59	52	25	6	5	42,37	42,31	10,17	24	9,62
ELECTRÓNICA DIGITAL - (350007)	G35	2015-16	TOTAL	87	69	51	34	22	58,62	53,62	32,18	54,9	24,64

Asignatura	CodPlan	Curso	Convocatoria	N. Matric	N. IMatric	N. Present	N. Aprob	N. Aprob1Mat	Present_Matric(%)	Present_1Matric(%)	Aprob_Matric(%)	Aprob_Present(%)	Aprob_1Matric(%)
ELECTRÓNICA DIGITAL - (350007)	G37	2010-11	MAY	70	70	57	23	23	81,43	81,43	32,86	40,35	32,86
ELECTRÓNICA DIGITAL - (350007)	G37	2010-11	JUN	46	46	20	2	2	43,48	43,48	4,35	10	4,35
ELECTRÓNICA DIGITAL - (350007)	G37	2010-11	TOTAL	70	70	57	25	25	81,43	81,43	32,86	40,35	32,86
ELECTRÓNICA DIGITAL - (350007)	G37	2011-12	MAY	71	53	58	28	17	81,69	79,25	39,44	48,28	32,08
ELECTRÓNICA DIGITAL - (350007)	G37	2011-12	JUN	43	36	15	3	1	34,88	33,33	6,98	20	2,78
ELECTRÓNICA DIGITAL - (350007)	G37	2011-12	TOTAL	71	53	58	31	18	81,69	79,25	39,44	48,28	32,08
ELECTRÓNICA DIGITAL - (350007)	G37	2012-13	MAY	63	53	33	21	13	52,38	48,08	31,24	63,54	25
ELECTRÓNICA DIGITAL - (350007)	G37	2012-13	JUN	42	39	12	6	4	28,57	25,64	14,29	50	10,26
ELECTRÓNICA DIGITAL - (350007)	G37	2012-13	TOTAL	63	52	27	27	17	52,38	48,08	31,24	63,54	25
ELECTRÓNICA DIGITAL - (350007)	G37	2013-14	MAY	49	43	28	12	9	57,14	53,49	24,49	42,86	20,93
ELECTRÓNICA DIGITAL - (350007)	G37	2013-14	JUN	37	34	12	2	1	32,43	26,47	5,41	16,67	2,94
ELECTRÓNICA DIGITAL - (350007)	G37	2013-14	TOTAL	49	43	28	14	10	57,14	53,49	24,49	42,86	20,93
ELECTRÓNICA DIGITAL - (350007)	G37	2014-15	MAY	67	58	39	13	12	58,21	53,45	19,4	33,33	20,69
ELECTRÓNICA DIGITAL - (350007)	G37	2014-15	JUN	54	46	26	5	5	48,15	41,3	9,26	19,23	10,87
ELECTRÓNICA DIGITAL - (350007)	G37	2014-15	TOTAL	67	58	39	18	17	58,21	53,45	19,4	33,33	20,69
ELECTRÓNICA DIGITAL - (350007)	G37	2015-16	MAY	67	54	36	21	12	53,73	48,15	31,34	58,33	22,22
ELECTRÓNICA DIGITAL - (350007)	G37	2015-16	JUN	46	42	13	3	3	28,26	28,57	6,52	23,08	7,14
ELECTRÓNICA DIGITAL - (350007)	G37	2015-16	TOTAL	67	54	36	24	15	53,73	48,15	31,34	58,33	22,22

Asignatura	CodPlan	Curso	Convocatoria	N. Matric	N. IMatric	N. Present	N. Aprob	N. Aprob1Mat	Present_Matric(%)	Present_1Matric(%)	Aprob_Matric(%)	Aprob_Present(%)	Aprob_1Matric(%)
ELECTRÓNICA DIGITAL - (350007)	G38	2010-11	MAY	62	62	44	11	11	70,97	70,97	17,74	25	17,74
ELECTRÓNICA DIGITAL - (350007)	G38	2010-11	JUN	51	51	14	0	0	27,45	27,45	0	0	0
ELECTRÓNICA DIGITAL - (350007)	G38	2010-11	TOTAL	62	62	44	11	11	70,97	70,97	17,74	25	17,74
ELECTRÓNICA DIGITAL - (350007)	G38	2011-12	MAY	73	61	58	19	14	79,45	76,69	39,03	32,76	22,95
ELECTRÓNICA DIGITAL - (350007)	G38	2011-12	JUN	54	47	24	2	1	44,44	44,68	3,7	8,33	2,13
ELECTRÓNICA DIGITAL - (350007)	G38	2011-12	TOTAL	73	61	58	21	15	79,45	76,69	39,03	32,76	22,95
ELECTRÓNICA DIGITAL - (350007)	G38	2012-13	MAY	78	69	40	23	17	51,28	46,38	29,49	57,5	24,64
ELECTRÓNICA DIGITAL - (350007)	G38	2012-13	JUN	55	52	23	6	5	41,82	40,38	10,91	24,09	9,62
ELECTRÓNICA DIGITAL - (350007)	G38	2012-13	TOTAL	78	69	40	29	22	51,28	46,38	29,49	57,5	24,64
ELECTRÓNICA DIGITAL - (350007)	G38	2013-14	MAY	59	53	28	13	9	47,46	43,4	22,03	46,43	16,98
ELECTRÓNICA DIGITAL - (350007)	G38	2013-14	JUN	46	44	18	1	1	39,13	38,64	2,17	5,56	2,27
ELECTRÓNICA DIGITAL - (350007)	G38	2013-14	TOTAL	59	53	28	14	10	47,46	43,4	22,03	46,43	16,98
ELECTRÓNICA DIGITAL - (350007)	G38	2014-15	MAY	74	63	40	12	9	54,05	50,79	16,22	30	14,29
ELECTRÓNICA DIGITAL - (350007)	G38	2014-15	JUN	62	54	24	4	3	38,71	37,04	6,45	16,67	5,56
ELECTRÓNICA DIGITAL - (350007)	G38	2014-15	TOTAL	74	63	40	16	12	54,05	50,79	16,22	30	14,29
ELECTRÓNICA DIGITAL - (350007)	G38	2015-16	MAY	77	65	34	16	14	44,16	40	23,38	52,94	21,54
ELECTRÓNICA DIGITAL - (350007)	G38	2015-16	JUN	59	51	22	9	5	37,29	29,41	15,25	40,91	9,8
ELECTRÓNICA DIGITAL - (350007)	G38	2015-16	TOTAL	77	65	34	27	19	44,16	40	23,38	52,94	21,54

Asignatura	CodPlan	Curso	Convocatoria	N. Matric	N. IMatric	N. Present	N. Aprob	N. Aprob1Mat	Present_Matric(%)	Present_1Matric(%)	Aprob_Matric(%)	Aprob_Present(%)	Aprob_1Matric(%)
ELECTRÓNICA DIGITAL - (350007)	G39	2010-11	MAY	94	94	83	24	24	88,3	88,3	25,53	28,92	25,53
ELECTRÓNICA DIGITAL - (350007)	G39	2010-11	JUN	70	70	36	2	2	51,43	51,43	2,86	5,56	2,86
ELECTRÓNICA DIGITAL - (350007)	G39	2010-11	TOTAL	94	94	86	26	26	88,3	88,3	28,39	34,48	28,39
ELECTRÓNICA DIGITAL - (350007)	G39	2011-12	MAY	100	66	88	33	15	88	83,33	33	37,5	22,73
ELECTRÓNICA DIGITAL - (350007)	G39	2011-12	JUN	73	61	28	13	6	41,79	33,33	19,4	46,43	11,76
ELECTRÓNICA DIGITAL - (350007)	G39	2011-12	TOTAL	100	66	88	46	21	88	83,33	33	37,5	22,73
ELECTRÓNICA DIGITAL - (350007)	G39	2012-13	MAY	67	56	41	28	21	61,19	58,93	41,79	68,29	37,5
ELECTRÓNICA DIGITAL - (350007)	G39	2012-13	JUN	39	35	19	6	4	48,72	48,57	15,38	31,58	11,43
ELECTRÓNICA DIGITAL - (350007)	G39	2012-13	TOTAL	67	56	41	34	25	61,19	58,93	41,79	68,29	37,5
ELECTRÓNICA DIGITAL - (350007)	G39	2013-14	MAY	62	46	32	12	9	51,61	52,17	19,35	37,5	19,57
ELECTRÓNICA DIGITAL - (350007)	G39	2013-14	JUN	50	37	23	4	3	46	40,54	8	17,39	8,11
ELECTRÓNICA DIGITAL - (350007)	G39	2013-14	TOTAL	62	46	32	16	12	51,61	52,17	19,35	37,5	19,57
ELECTRÓNICA DIGITAL - (350007)	G39	2014-15	MAY	76	60	39	15	9	51,32	51,67	19,74	38,46	15
ELECTRÓNICA DIGITAL - (350007)	G39	2014-15	JUN	61	51	19	5	4	31,15	31,37	8,2	26,32	7,84
ELECTRÓNICA DIGITAL - (350007)	G39	2014-15	TOTAL	76	60	39	20	13	51,32	51,67	19,74	38,46	15
ELECTRÓNICA DIGITAL - (350007)	G39	2015-16	MAY	64	53	37	17	13	57,81	56,6	26,56	45,95	24,53
ELECTRÓNICA DIGITAL - (350007)	G39	2015-16	JUN	47	40	22	7	5	46,81	42,5	14,89	31,82	12,5
ELECTRÓNICA DIGITAL - (350007)	G39	2015-16	TOTAL	64	53	37	24	18	57,81	56,6	26,56	45,95	24,53

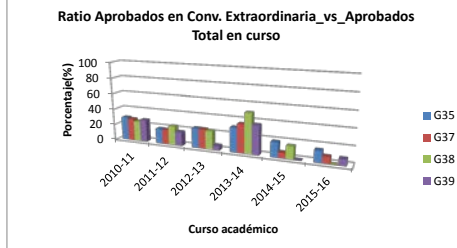
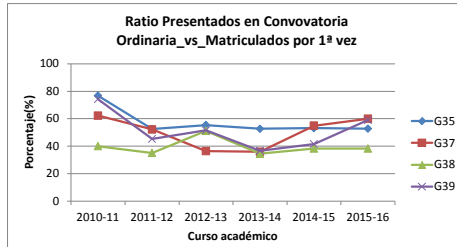
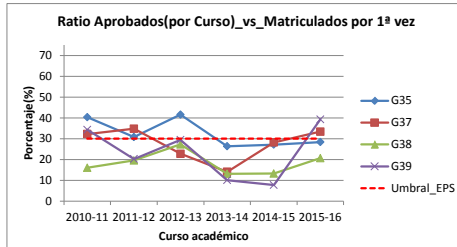
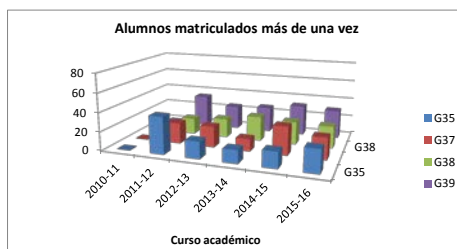
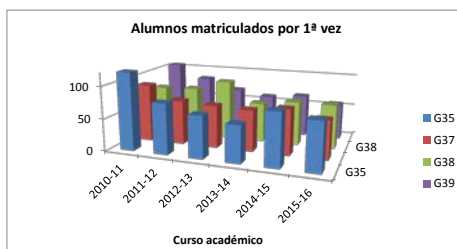


Asignatura	CodPlan	Curso	Convocatoria	N_Matric	N_1Matric	N_Present	N_Aprob	N_Aprob1Mat	Present_Matric(%)	Present_1Matric(%)	Aprob_Matric(%)	Aprob_Present(%)	Aprob_1Matric(%)
ANÁLISIS DE CIRCUITOS - (E50005)	G35	2010-11	MAY	129	129	99	37	37	76,74	76,74	28,68	37,37	28,68
ANÁLISIS DE CIRCUITOS - (E50005)	G35	2010-11	TOTAL	129	129	58	15	15	63,04	63,04	18,3	25,86	18,3
ANÁLISIS DE CIRCUITOS - (E50005)	G35	2010-11	TOTAL	129	129	--	52	52	--	--	40,31	--	40,31
ANÁLISIS DE CIRCUITOS - (E50005)	G35	2011-12	MAY	117	78	72	40	20	61,54	52,56	34,19	55,56	25,64
ANÁLISIS DE CIRCUITOS - (E50005)	G35	2011-12	JUN	77	58	32	9	4	41,56	34,48	11,69	28,12	6,9
ANÁLISIS DE CIRCUITOS - (E50005)	G35	2011-12	TOTAL	117	78	49	24	12	41,88	34,48	21,89	33,27	16,77
ANÁLISIS DE CIRCUITOS - (E50005)	G35	2012-13	MAY	83	65	48	28	18	57,83	55,38	33,73	58,33	27,69
ANÁLISIS DE CIRCUITOS - (E50005)	G35	2012-13	JUN	55	47	26	9	9	47,27	46,81	16,36	34,62	19,15
ANÁLISIS DE CIRCUITOS - (E50005)	G35	2012-13	TOTAL	83	65	--	37	27	--	--	44,58	--	41,54
ANÁLISIS DE CIRCUITOS - (E50005)	G35	2013-14	MAY	71	57	38	16	11	53,52	52,63	22,54	42,11	19,3
ANÁLISIS DE CIRCUITOS - (E50005)	G35	2013-14	JUN	55	46	24	7	4	43,64	39,13	12,73	25,17	8,7
ANÁLISIS DE CIRCUITOS - (E50005)	G35	2013-14	TOTAL	71	57	--	23	15	--	--	32,99	--	26,37
ANÁLISIS DE CIRCUITOS - (E50005)	G35	2014-15	MAY	98	81	57	26	18	58,16	53,09	26,53	45,61	22,22
ANÁLISIS DE CIRCUITOS - (E50005)	G35	2014-15	JUN	72	63	36	6	4	50	47,62	8,33	16,67	6,35
ANÁLISIS DE CIRCUITOS - (E50005)	G35	2014-15	TOTAL	98	81	--	32	22	--	--	32,65	--	22,16
ANÁLISIS DE CIRCUITOS - (E50005)	G35	2015-16	MAY	98	74	53	29	16	54,08	52,7	29,59	54,72	21,62
ANÁLISIS DE CIRCUITOS - (E50005)	G35	2015-16	JUN	69	58	26	5	5	37,68	39,66	7,25	19,23	8,62
ANÁLISIS DE CIRCUITOS - (E50005)	G35	2015-16	TOTAL	98	74	--	34	21	--	--	34,69	--	28,38

Asignatura	CodPlan	Curso	Convocatoria	N_Matric	N_1Matric	N_Present	N_Aprob	N_Aprob1Mat	Present_Matric(%)	Present_1Matric(%)	Aprob_Matric(%)	Aprob_Present(%)	Aprob_1Matric(%)
ANÁLISIS DE CIRCUITOS - (E50005)	G37	2010-11	MAY	90	90	56	21	21	62,22	62,22	23,33	37,5	23,33
ANÁLISIS DE CIRCUITOS - (E50005)	G37	2010-11	JUN	69	69	29	8	8	42,03	42,03	11,59	27,59	11,59
ANÁLISIS DE CIRCUITOS - (E50005)	G37	2010-11	TOTAL	90	90	29	29	29	42,03	42,03	32,22	32,22	32,22
ANÁLISIS DE CIRCUITOS - (E50005)	G37	2011-12	MAY	91	69	54	32	19	59,34	52,17	35,16	59,26	27,54
ANÁLISIS DE CIRCUITOS - (E50005)	G37	2011-12	JUN	59	50	26	7	5	44,07	44	11,86	26,92	10
ANÁLISIS DE CIRCUITOS - (E50005)	G37	2011-12	TOTAL	91	69	--	39	24	--	--	42,86	--	34,78
ANÁLISIS DE CIRCUITOS - (E50005)	G37	2012-13	MAY	88	77	40	22	9	45,45	36,36	22,73	45,45	13,64
ANÁLISIS DE CIRCUITOS - (E50005)	G37	2012-13	JUN	66	57	18	7	6	27,27	26,32	10,61	38,89	10,53
ANÁLISIS DE CIRCUITOS - (E50005)	G37	2012-13	TOTAL	88	66	--	29	15	--	--	32,95	--	22,73
ANÁLISIS DE CIRCUITOS - (E50005)	G37	2013-14	MAY	77	64	29	9	7	37,66	35,94	11,69	31,03	10,94
ANÁLISIS DE CIRCUITOS - (E50005)	G37	2013-14	JUN	65	57	21	7	4	30,88	26,32	7,25	23,81	3,51
ANÁLISIS DE CIRCUITOS - (E50005)	G37	2013-14	TOTAL	77	64	--	14	9	--	--	18,18	--	14,06
ANÁLISIS DE CIRCUITOS - (E50005)	G37	2014-15	MAY	101	71	57	27	18	56,44	54,93	26,73	47,37	25,35
ANÁLISIS DE CIRCUITOS - (E50005)	G37	2014-15	JUN	74	53	35	2	2	47,3	43,4	2,7	5,71	3,77
ANÁLISIS DE CIRCUITOS - (E50005)	G37	2014-15	TOTAL	101	71	--	29	20	--	--	28,71	--	28,17
ANÁLISIS DE CIRCUITOS - (E50005)	G37	2015-16	MAY	83	60	52	32	19	62,65	60	38,55	61,54	31,67
ANÁLISIS DE CIRCUITOS - (E50005)	G37	2015-16	JUN	51	41	25	3	1	49,02	51,22	5,88	12	2,44
ANÁLISIS DE CIRCUITOS - (E50005)	G37	2015-16	TOTAL	83	60	--	35	20	--	--	42,17	--	33,33

Asignatura	CodPlan	Curso	Convocatoria	N_Matric	N_1Matric	N_Present	N_Aprob	N_Aprob1Mat	Present_Matric(%)	Present_1Matric(%)	Aprob_Matric(%)	Aprob_Present(%)	Aprob_1Matric(%)
ANÁLISIS DE CIRCUITOS - (E50005)	G38	2010-11	MAY	75	75	30	9	9	40	40	12	30	12
ANÁLISIS DE CIRCUITOS - (E50005)	G38	2010-11	JUN	66	66	16	3	3	24,24	24,24	4,55	18,75	4,55
ANÁLISIS DE CIRCUITOS - (E50005)	G38	2010-11	TOTAL	75	75	--	12	12	--	--	18	--	18
ANÁLISIS DE CIRCUITOS - (E50005)	G38	2011-12	MAY	94	77	31	13	12	32,88	35,06	13,83	41,94	15,58
ANÁLISIS DE CIRCUITOS - (E50005)	G38	2011-12	JUN	81	65	17	4	3	20,99	15,38	4,94	23,53	4,62
ANÁLISIS DE CIRCUITOS - (E50005)	G38	2011-12	TOTAL	94	77	--	17	15	--	--	18,09	--	19,48
ANÁLISIS DE CIRCUITOS - (E50005)	G38	2012-13	MAY	112	92	58	27	18	51,79	51,09	24,11	46,55	19,57
ANÁLISIS DE CIRCUITOS - (E50005)	G38	2012-13	JUN	85	77	31	8	7	36,47	40,54	9,41	25,81	9,46
ANÁLISIS DE CIRCUITOS - (E50005)	G38	2012-13	TOTAL	112	92	--	35	25	--	--	31,25	--	27,17
ANÁLISIS DE CIRCUITOS - (E50005)	G38	2013-14	MAY	87	61	33	6	3	37,93	34,43	6,9	18,18	4,92
ANÁLISIS DE CIRCUITOS - (E50005)	G38	2013-14	JUN	81	58	27	6	5	33,33	29,31	7,41	22,22	8,62
ANÁLISIS DE CIRCUITOS - (E50005)	G38	2013-14	TOTAL	87	61	--	12	8	--	--	13,79	--	13,11
ANÁLISIS DE CIRCUITOS - (E50005)	G38	2014-15	MAY	92	68	43	16	7	46,74	38,24	17,39	37,21	10,29
ANÁLISIS DE CIRCUITOS - (E50005)	G38	2014-15	JUN	76	61	34	3	2	44,74	32,79	3,95	8,82	3,28
ANÁLISIS DE CIRCUITOS - (E50005)	G38	2014-15	TOTAL	92	68	--	19	9	--	--	20,65	--	13,24
ANÁLISIS DE CIRCUITOS - (E50005)	G38	2015-16	MAY	91	69	42	14	14	46,15	38,24	26,37	57,14	20,59
ANÁLISIS DE CIRCUITOS - (E50005)	G38	2015-16	JUN	67	54	21	0	0	31,34	27,78	0	0	0
ANÁLISIS DE CIRCUITOS - (E50005)	G38	2015-16	TOTAL	91	68	--	24	14	--	--	26,37	--	20,59

Asignatura	CodPlan	Curso	Convocatoria	N_Matric	N_1Matric	N_Present	N_Aprob	N_Aprob1Mat	Present_Matric(%)	Present_1Matric(%)	Aprob_Matric(%)	Aprob_Present(%)	Aprob_1Matric(%)
ANÁLISIS DE CIRCUITOS - (E50005)	G39	2010-11	MAY	105	105	78	26	26	74,29	74,29	24,76	33,33	24,76
ANÁLISIS DE CIRCUITOS - (E50005)	G39	2010-11	JUN	79	79	46	10	10	58,23	58,23	12,66	21,74	12,66
ANÁLISIS DE CIRCUITOS - (E50005)	G39	2010-11	TOTAL	105	105	--	36	36	--	--	34,29	--	34,29
ANÁLISIS DE CIRCUITOS - (E50005)	G39	2011-12	MAY	118	84	62	29	15	52,54	45,24	24,58	46,77	17,86
ANÁLISIS DE CIRCUITOS - (E50005)	G39	2011-12	JUN	89	69	32	6	2	35,96	27,54	6,74	18,75	4,9
ANÁLISIS DE CIRCUITOS - (E50005)	G39	2011-12	TOTAL	118	84	--	35	17	--	--	29,66	--	20,24
ANÁLISIS DE CIRCUITOS - (E50005)	G39	2012-13	MAY	93	68	53	33	19	56,99	51,47	35,48	62,26	27,94
ANÁLISIS DE CIRCUITOS - (E50005)	G39	2012-13	JUN	60	49	25	2	1	41,67	40,82	3,33	8	2,04
ANÁLISIS DE CIRCUITOS - (E50005)	G39	2012-13	TOTAL	93	68	--	35	20	--	--	37,63	--	29,41
ANÁLISIS DE CIRCUITOS - (E50005)	G39	2013-14	MAY	87	60	39	7	4	44,83	36,67	8,05	17,95	6,67
ANÁLISIS DE CIRCUITOS - (E50005)	G39	2013-14	JUN	80	56	34	4	2	42,5	39,29	5	11,76	3,57
ANÁLISIS DE CIRCUITOS - (E50005)	G39	2013-14	TOTAL	87	60	--	11	6	--	--	12,64	--	10
ANÁLISIS DE CIRCUITOS - (E50005)	G39	2014-15	MAY	97	65	45	16	5	46,39	41,54	16,99	35,56	7,69
ANÁLISIS DE CIRCUITOS - (E50005)	G39	2014-15	JUN	81	60	34	0	0	41,98	40	0	0	0
ANÁLISIS DE CIRCUITOS - (E50005)	G39	2014-15	TOTAL	97	65	--	16	5	--	--	16,49	--	7,69
ANÁLISIS DE CIRCUITOS - (E50005)	G39	2015-16	MAY	86	56	54	34	20	62,79	58,93	39,53	62,96	35,71
ANÁLISIS DE CIRCUITOS - (E50005)	G39	2015-16	JUN	72	36	21	3	2	40,38	36,11	5,77	14,29	5,56
ANÁLISIS DE CIRCUITOS - (E50005)	G39	2015-16	TOTAL	86	56	--	37	22	--	--	43,02	--	39,29

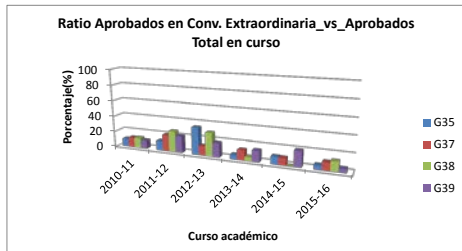
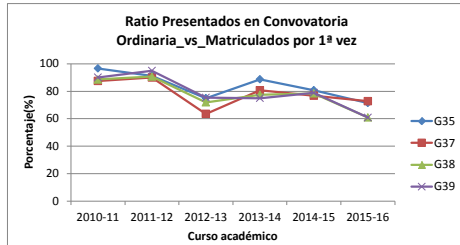
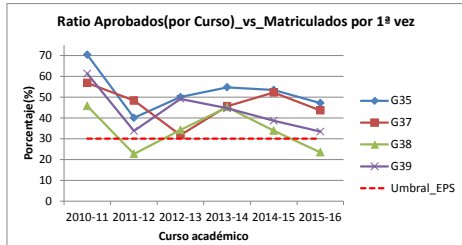
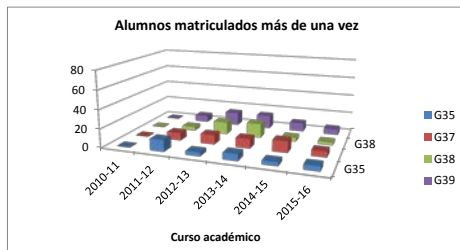
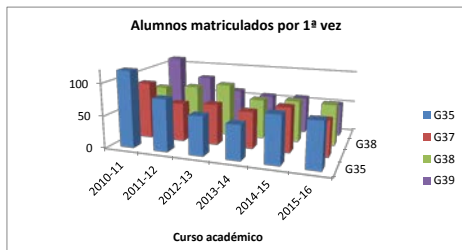


Asignatura	CodPlan	Curso	Convocatoria	N. Matric.	N. IMatric.	N. Present.	N. Aprob.	N. Aprob1Mat	Present. Matric(%)	Present. 1Matric(%)	Aprob. Matric(%)	Aprob. Present(%)	Aprob. 1Matric(%)
TEORÍA DE CIRCUITOS - (350004)	G35	2010-11	ENE	118	118	114	75	75	96,61	96,61	63,56	65,79	63,56
TEORÍA DE CIRCUITOS - (350004)	G35	2010-11	JUN	43	43	30	8	8	69,77	69,77	18,6	26,67	18,6
TEORÍA DE CIRCUITOS - (350004)	G35	2010-11	TOTAL	118	118	114	83	83	88,2	88,2	70,34	76,2	70,34
TEORÍA DE CIRCUITOS - (350004)	G35	2011-12	ENE	92	80	85	37	28	92,39	91,25	40,22	43,53	35
TEORÍA DE CIRCUITOS - (350004)	G35	2011-12	JUN	55	52	24	5	4	43,64	42,31	9,09	20,83	7,69
TEORÍA DE CIRCUITOS - (350004)	G35	2011-12	TOTAL	92	80	26	4	3	70,86	66,85	49,31	64,36	42
TEORÍA DE CIRCUITOS - (350004)	G35	2012-13	ENE	64	60	49	21	19	76,56	75	32,81	42,86	31,67
TEORÍA DE CIRCUITOS - (350004)	G35	2012-13	JUN	42	41	24	11	11	57,14	58,54	26,19	45,83	26,83
TEORÍA DE CIRCUITOS - (350004)	G35	2012-13	TOTAL	64	60	33	32	30	66,88	66,88	50	59,3	50
TEORÍA DE CIRCUITOS - (350004)	G35	2013-14	ENE	60	53	53	33	27	88,33	88,68	55	62,26	50,94
TEORÍA DE CIRCUITOS - (350004)	G35	2013-14	JUN	27	26	12	2	2	44,44	46,15	7,41	16,67	7,69
TEORÍA DE CIRCUITOS - (350004)	G35	2013-14	TOTAL	60	53	33	35	29	66,67	67,42	58,33	64,47	54,72
TEORÍA DE CIRCUITOS - (350004)	G35	2014-15	ENE	77	73	62	38	36	80,52	80,82	49,35	61,29	49,32
TEORÍA DE CIRCUITOS - (350004)	G35	2014-15	JUN	39	37	24	4	3	61,54	62,16	10,26	16,67	8,11
TEORÍA DE CIRCUITOS - (350004)	G35	2014-15	TOTAL	77	73	42	42	39	76,1	76,49	59,61	69,96	57,43
TEORÍA DE CIRCUITOS - (350004)	G35	2015-16	ENE	75	70	54	34	31	72	71,43	45,33	62,96	44,29
TEORÍA DE CIRCUITOS - (350004)	G35	2015-16	JUN	41	39	16	2	2	39,02	41,03	4,88	12,5	5,13
TEORÍA DE CIRCUITOS - (350004)	G35	2015-16	TOTAL	75	70	70	36	33	55,6	56,25	48	57,74	47,14

Asignatura	CodPlan	Curso	Convocatoria	N. Matric.	N. IMatric.	N. Present.	N. Aprob.	N. Aprob1Mat	Present. Matric(%)	Present. 1Matric(%)	Aprob. Matric(%)	Aprob. Present(%)	Aprob. 1Matric(%)
TEORÍA DE CIRCUITOS - (350004)	G37	2010-11	ENE	88	88	77	44	44	87,5	87,5	50	57,14	50
TEORÍA DE CIRCUITOS - (350004)	G37	2010-11	JUN	43	43	17	6	6	39,53	39,53	13,95	35,29	13,95
TEORÍA DE CIRCUITOS - (350004)	G37	2010-11	TOTAL	88	88	92	50	50	63,57	63,57	55,82	56,82	56,82
TEORÍA DE CIRCUITOS - (350004)	G37	2011-12	ENE	68	60	62	27	23	91,18	90	39,71	43,55	38,33
TEORÍA DE CIRCUITOS - (350004)	G37	2011-12	JUN	41	37	24	7	6	58,54	56,76	17,07	29,17	16,22
TEORÍA DE CIRCUITOS - (350004)	G37	2011-12	TOTAL	68	60	86	34	29	75,37	73,41	50	56,36	48,33
TEORÍA DE CIRCUITOS - (350004)	G37	2012-13	ENE	77	63	46	17	17	63,01	63,49	30,4	47,83	36,88
TEORÍA DE CIRCUITOS - (350004)	G37	2012-13	JUN	50	46	16	3	3	32	32,61	6	18,75	6,52
TEORÍA DE CIRCUITOS - (350004)	G37	2012-13	TOTAL	73	63	62	20	20	55,48	55,1	34,25	33,58	31,75
TEORÍA DE CIRCUITOS - (350004)	G37	2013-14	ENE	67	57	52	27	23	77,61	80,7	40,3	51,92	40,35
TEORÍA DE CIRCUITOS - (350004)	G37	2013-14	JUN	41	35	26	4	4	63,41	68,57	9,76	15,38	8,57
TEORÍA DE CIRCUITOS - (350004)	G37	2013-14	TOTAL	67	57	78	31	26	75,52	74,64	46,27	57,3	45,61
TEORÍA DE CIRCUITOS - (350004)	G37	2014-15	ENE	81	69	61	40	33	75,31	76,81	49,38	65,57	47,83
TEORÍA DE CIRCUITOS - (350004)	G37	2014-15	JUN	41	36	17	4	3	41,46	38,89	9,76	23,53	8,33
TEORÍA DE CIRCUITOS - (350004)	G37	2014-15	TOTAL	81	69	78	44	36	68,33	68,33	59,14	74,5	52,17
TEORÍA DE CIRCUITOS - (350004)	G37	2015-16	ENE	61	55	45	26	21	73,77	72,73	42,62	57,78	38,18
TEORÍA DE CIRCUITOS - (350004)	G37	2015-16	JUN	35	34	13	3	3	37,14	38,24	8,57	23,08	8,82
TEORÍA DE CIRCUITOS - (350004)	G37	2015-16	TOTAL	61	55	58	29	24	60,33	57,24	47,54	45,4	43,64

Asignatura	CodPlan	Curso	Convocatoria	N. Matric.	N. IMatric.	N. Present.	N. Aprob.	N. Aprob1Mat	Present. Matric(%)	Present. 1Matric(%)	Aprob. Matric(%)	Aprob. Present(%)	Aprob. 1Matric(%)
TEORÍA DE CIRCUITOS - (350004)	G38	2010-11	ENE	70	70	62	28	28	88,57	88,57	40	45,16	40
TEORÍA DE CIRCUITOS - (350004)	G38	2010-11	JUN	42	42	16	4	4	38,1	38,1	9,52	25	9,52
TEORÍA DE CIRCUITOS - (350004)	G38	2010-11	TOTAL	70	70	78	32	32	73,33	73,33	45,71	50,17	45,71
TEORÍA DE CIRCUITOS - (350004)	G38	2011-12	ENE	79	75	72	34	13	91,14	90,67	37,72	19,44	17,33
TEORÍA DE CIRCUITOS - (350004)	G38	2011-12	JUN	65	62	32	5	4	49,23	50	7,69	15,62	6,45
TEORÍA DE CIRCUITOS - (350004)	G38	2011-12	TOTAL	79	75	104	39	17	75,38	70,34	45,41	35,06	23,77
TEORÍA DE CIRCUITOS - (350004)	G38	2012-13	ENE	95	82	68	24	19	71,58	73,95	25,26	35,29	23,17
TEORÍA DE CIRCUITOS - (350004)	G38	2012-13	JUN	71	63	38	10	9	53,52	57,14	14,08	26,32	14,29
TEORÍA DE CIRCUITOS - (350004)	G38	2012-13	TOTAL	95	82	106	34	28	62,55	65,54	35,79	45,83	34,15
TEORÍA DE CIRCUITOS - (350004)	G38	2013-14	ENE	77	62	59	37	26	76,62	77,42	48,05	62,71	41,94
TEORÍA DE CIRCUITOS - (350004)	G38	2013-14	JUN	40	36	12	2	2	30	30,56	5	16,67	5,56
TEORÍA DE CIRCUITOS - (350004)	G38	2013-14	TOTAL	77	62	71	39	28	68,46	69,01	53,06	64,67	47,5
TEORÍA DE CIRCUITOS - (350004)	G38	2014-15	ENE	69	65	53	24	22	76,81	78,46	34,78	45,28	33,85
TEORÍA DE CIRCUITOS - (350004)	G38	2014-15	JUN	45	43	14	0	0	31,11	32,56	0	0	0
TEORÍA DE CIRCUITOS - (350004)	G38	2014-15	TOTAL	69	65	67	24	22	68,99	69,51	34,78	45,28	33,85
TEORÍA DE CIRCUITOS - (350004)	G38	2015-16	ENE	67	64	41	13	13	61,19	60,94	20,9	34,15	20,31
TEORÍA DE CIRCUITOS - (350004)	G38	2015-16	JUN	53	51	17	2	2	32,08	31,37	3,77	11,76	3,92
TEORÍA DE CIRCUITOS - (350004)	G38	2015-16	TOTAL	67	64	58	15	15	46,6	46,15	23,88	27,46	23,44

Asignatura	CodPlan	Curso	Convocatoria	N. Matric.	N. IMatric.	N. Present.	N. Aprob.	N. Aprob1Mat	Present. Matric(%)	Present. 1Matric(%)	Aprob. Matric(%)	Aprob. Present(%)	Aprob. 1Matric(%)
TEORÍA DE CIRCUITOS - (350004)	G39	2010-11	ENE	111	111	100	61	61	90,09	90,09	54,95	61	54,95
TEORÍA DE CIRCUITOS - (350004)	G39	2010-11	JUN	44	44	24	7	7	54,55	54,55	15,91	29,17	15,91
TEORÍA DE CIRCUITOS - (350004)	G39	2010-11	TOTAL	111	111	124	68	68	72,16	72,16	61,26	61,26	61,26
TEORÍA DE CIRCUITOS - (350004)	G39	2011-12	ENE	87	80	82	26	21	94,25	95	29,89	31,21	26,25
TEORÍA DE CIRCUITOS - (350004)	G39	2011-12	JUN	61	59	33	7	6	54,1	54,24	11,48	21,21	10,17
TEORÍA DE CIRCUITOS - (350004)	G39	2011-12	TOTAL	87	80	115	33	27	74,18	74,24	37,93	33,75	33,75
TEORÍA DE CIRCUITOS - (350004)	G39	2012-13	ENE	75	61	56	32	23	74,67	75,41	42,67	57,14	37,7
TEORÍA DE CIRCUITOS - (350004)	G39	2012-13	JUN	43	38	24	7	7	55,81	60,53	16,28	29,17	16,82
TEORÍA DE CIRCUITOS - (350004)	G39	2012-13	TOTAL	75	61	80	39	30	65,2	68,47	52	48,18	49,18
TEORÍA DE CIRCUITOS - (350004)	G39	2013-14	ENE	70	56	50	24	21	71,43	75	34,29	48	37,5
TEORÍA DE CIRCUITOS - (350004)	G39	2013-14	JUN	46	35	19	4	4	41,3	42,86	8,7	21,05	11,43
TEORÍA DE CIRCUITOS - (350004)	G39	2013-14	TOTAL	70	56	69	28	25	61,43	64,41	40	44,64	44,64
TEORÍA DE CIRCUITOS - (350004)	G39	2014-15	ENE	66	57	50	20	17	75,76	78,95	30,3	40	29,82
TEORÍA DE CIRCUITOS - (350004)	G39	2014-15	JUN	46	40	24	5	5	52,17	55	10,87	20,83	12,5
TEORÍA DE CIRCUITOS - (350004)	G39	2014-15	TOTAL	66	57	74	25	22	63,94	66,95	37,88	38,6	38,6
TEORÍA DE CIRCUITOS - (350004)	G39	2015-16	ENE	57	51	36	19	16	63,16	60,78	33,33	52,78	31,37
TEORÍA DE CIRCUITOS - (350004)	G39	2015-16	JUN	37	35	12	1	1	32,43	31,43	2,7	8,33	2,85
TEORÍA DE CIRCUITOS - (350004)	G39	2015-16	TOTAL	57	51	48	20	17	55,4	53,6	35,09	35,33	33,33

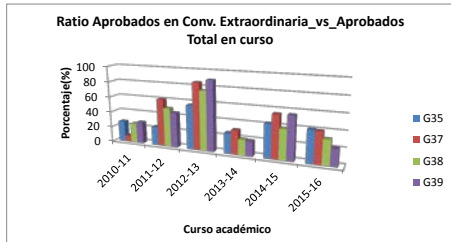
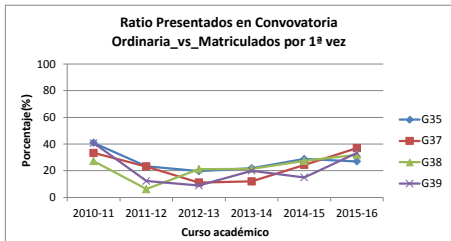
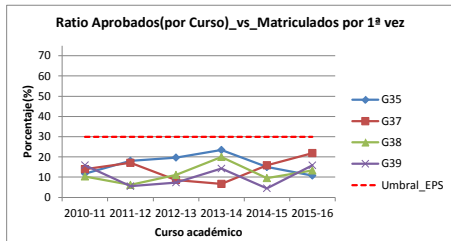
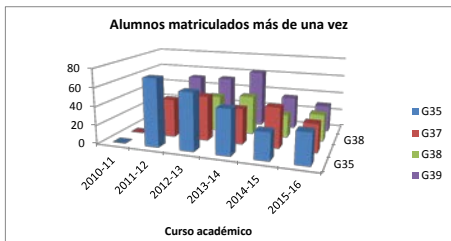
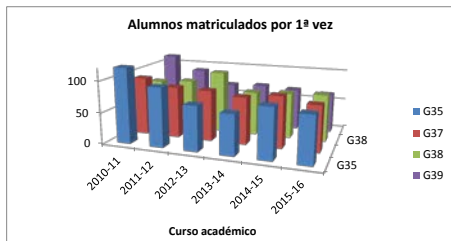


Asignatura	CodPlan	Curso	Convocatoria	N. Matric.	N. IMatric.	N. Present.	N. Aprob.	N. Aprob1Mat	Present. Matric(%)	Present. IMatric(%)	Aprob. Matric(%)	Aprob. Present(%)	Aprob. IMatric(%)
FUNDAMENTOS FÍSICOS I - (350002)	G35	2010-11	ENE	127	127	52	11	11	40.94	40.94	8.66	21.15	8.66
FUNDAMENTOS FÍSICOS I - (350002)	G35	2010-11	JUN	116	116	25	4	4	21.55	21.55	2.45	16	3.45
FUNDAMENTOS FÍSICOS I - (350002)	G35	2010-11	TOTAL	127	127	77	15	15	—	—	11.81	—	11.81
FUNDAMENTOS FÍSICOS I - (350002)	G35	2011-12	ENE	166	94	48	32	16	28.92	23.4	19.28	66.67	17.02
FUNDAMENTOS FÍSICOS I - (350002)	G35	2011-12	JUN	134	78	38	10	1	28.36	15.38	7.46	26.32	1.28
FUNDAMENTOS FÍSICOS I - (350002)	G35	2011-12	TOTAL	166	94	86	42	17	—	—	25.3	—	19.3
FUNDAMENTOS FÍSICOS I - (350002)	G35	2012-13	ENE	132	71	40	20	7	30.3	19.72	15.15	50	9.86
FUNDAMENTOS FÍSICOS I - (350002)	G35	2012-13	JUN	111	64	49	26	7	44.14	21.88	23.42	53.06	10.94
FUNDAMENTOS FÍSICOS I - (350002)	G35	2012-13	TOTAL	132	71	89	46	14	—	—	38.85	—	19.72
FUNDAMENTOS FÍSICOS I - (350002)	G35	2013-14	ENE	112	64	43	38	12	38.39	21.88	30.36	79.07	19.76
FUNDAMENTOS FÍSICOS I - (350002)	G35	2013-14	JUN	78	52	24	12	3	30.77	13.46	15.38	50	5.77
FUNDAMENTOS FÍSICOS I - (350002)	G35	2013-14	TOTAL	112	64	67	50	15	—	—	41.07	—	23.44
FUNDAMENTOS FÍSICOS I - (350002)	G35	2014-15	ENE	109	80	42	16	9	38.53	28.75	14.68	38.1	11.25
FUNDAMENTOS FÍSICOS I - (350002)	G35	2014-15	JUN	93	71	29	12	3	31.18	22.54	12.9	41.38	4.23
FUNDAMENTOS FÍSICOS I - (350002)	G35	2014-15	TOTAL	109	80	71	28	12	—	—	25.69	—	15
FUNDAMENTOS FÍSICOS I - (350002)	G35	2015-16	ENE	107	74	43	13	4	40.19	27.03	12.15	30.23	5.41
FUNDAMENTOS FÍSICOS I - (350002)	G35	2015-16	JUN	94	70	34	9	4	36.17	24.29	9.57	26.47	5.71
FUNDAMENTOS FÍSICOS I - (350002)	G35	2015-16	TOTAL	107	74	77	22	8	—	—	20.56	—	10.81

Asignatura	CodPlan	Curso	Convocatoria	N. Matric.	N. IMatric.	N. Present.	N. Aprob.	N. Aprob1Mat	Present. Matric(%)	Present. IMatric(%)	Aprob. Matric(%)	Aprob. Present(%)	Aprob. IMatric(%)
FUNDAMENTOS FÍSICOS I - (350002)	G37	2010-11	ENE	93	93	31	12	12	33.33	33.33	12.5	35.71	12.9
FUNDAMENTOS FÍSICOS I - (350002)	G37	2010-11	JUN	80	80	9	1	1	11.25	11.25	1.25	11.11	1.25
FUNDAMENTOS FÍSICOS I - (350002)	G37	2010-11	TOTAL	93	93	40	13	13	—	—	13.98	—	13.98
FUNDAMENTOS FÍSICOS I - (350002)	G37	2011-12	ENE	123	82	28	9	8	22.76	23.17	7.32	32.14	9.76
FUNDAMENTOS FÍSICOS I - (350002)	G37	2011-12	JUN	114	78	30	14	3	26.32	18.92	12.28	46.67	8.11
FUNDAMENTOS FÍSICOS I - (350002)	G37	2011-12	TOTAL	123	82	58	23	14	—	—	18.7	—	13.07
FUNDAMENTOS FÍSICOS I - (350002)	G37	2012-13	ENE	129	81	19	3	1	14.73	11.11	2.33	15.79	1.23
FUNDAMENTOS FÍSICOS I - (350002)	G37	2012-13	JUN	125	80	32	18	6	25.6	15	14.4	56.25	7.5
FUNDAMENTOS FÍSICOS I - (350002)	G37	2012-13	TOTAL	129	81	51	21	7	—	—	16.28	—	8.64
FUNDAMENTOS FÍSICOS I - (350002)	G37	2013-14	ENE	113	75	28	18	4	24.78	12	15.93	64.29	5.33
FUNDAMENTOS FÍSICOS I - (350002)	G37	2013-14	JUN	95	71	16	8	1	16.84	9.86	8.42	50	1.41
FUNDAMENTOS FÍSICOS I - (350002)	G37	2013-14	TOTAL	113	75	44	26	5	—	—	23.01	—	6.67
FUNDAMENTOS FÍSICOS I - (350002)	G37	2014-15	ENE	125	82	39	13	5	31.2	24.39	10.4	33.33	6.1
FUNDAMENTOS FÍSICOS I - (350002)	G37	2014-15	JUN	112	77	31	16	8	27.68	18.18	14.29	51.61	10.39
FUNDAMENTOS FÍSICOS I - (350002)	G37	2014-15	TOTAL	125	82	70	29	13	—	—	23.2	—	15.85
FUNDAMENTOS FÍSICOS I - (350002)	G37	2015-16	ENE	103	73	44	18	10	42.72	36.99	17.48	40.91	13.7
FUNDAMENTOS FÍSICOS I - (350002)	G37	2015-16	JUN	85	63	27	12	6	31.76	23.81	14.12	44.44	9.52
FUNDAMENTOS FÍSICOS I - (350002)	G37	2015-16	TOTAL	103	73	71	30	16	—	—	20.13	—	21.92

Asignatura	CodPlan	Curso	Convocatoria	N. Matric.	N. IMatric.	N. Present.	N. Aprob.	N. Aprob1Mat	Present. Matric(%)	Present. IMatric(%)	Aprob. Matric(%)	Aprob. Present(%)	Aprob. IMatric(%)
FUNDAMENTOS FÍSICOS I - (350002)	G38	2010-11	ENE	77	77	21	6	6	27.27	27.27	7.29	28.57	7.29
FUNDAMENTOS FÍSICOS I - (350002)	G38	2010-11	JUN	71	71	7	2	2	9.86	9.86	2.82	28.57	2.82
FUNDAMENTOS FÍSICOS I - (350002)	G38	2010-11	TOTAL	77	77	28	8	8	—	—	10.39	—	10.39
FUNDAMENTOS FÍSICOS I - (350002)	G38	2011-12	ENE	103	81	7	3	3	6.8	6.17	2.91	42.86	3.7
FUNDAMENTOS FÍSICOS I - (350002)	G38	2011-12	JUN	100	78	10	3	2	10	7.69	3	30	2.56
FUNDAMENTOS FÍSICOS I - (350002)	G38	2011-12	TOTAL	103	81	17	6	5	—	—	5.83	—	6.17
FUNDAMENTOS FÍSICOS I - (350002)	G38	2012-13	ENE	138	99	28	5	2	20.29	21.21	3.62	17.86	2.02
FUNDAMENTOS FÍSICOS I - (350002)	G38	2012-13	JUN	133	97	44	16	9	33.08	27.84	12.03	36.36	9.28
FUNDAMENTOS FÍSICOS I - (350002)	G38	2012-13	TOTAL	138	99	72	21	11	—	—	15.22	—	11.11
FUNDAMENTOS FÍSICOS I - (350002)	G38	2013-14	ENE	112	70	31	24	11	27.68	21.43	21.43	77.42	15.71
FUNDAMENTOS FÍSICOS I - (350002)	G38	2013-14	JUN	88	59	16	6	3	18.18	16.95	6.82	37.5	5.08
FUNDAMENTOS FÍSICOS I - (350002)	G38	2013-14	TOTAL	112	70	47	30	14	—	—	26.79	—	6.1
FUNDAMENTOS FÍSICOS I - (350002)	G38	2014-15	ENE	98	73	28	8	4	28.57	27.4	8.16	28.57	5.48
FUNDAMENTOS FÍSICOS I - (350002)	G38	2014-15	JUN	90	69	21	5	3	23.33	18.84	5.56	23.81	4.35
FUNDAMENTOS FÍSICOS I - (350002)	G38	2014-15	TOTAL	98	73	49	13	7	—	—	13.27	—	9.59
FUNDAMENTOS FÍSICOS I - (350002)	G38	2015-16	ENE	104	75	37	13	8	35.58	32	12.5	35.14	10.67
FUNDAMENTOS FÍSICOS I - (350002)	G38	2015-16	JUN	91	67	27	6	2	29.67	23.88	6.59	22.22	2.99
FUNDAMENTOS FÍSICOS I - (350002)	G38	2015-16	TOTAL	104	75	64	19	10	—	—	18.27	—	13.33

Asignatura	CodPlan	Curso	Convocatoria	N. Matric.	N. IMatric.	N. Present.	N. Aprob.	N. Aprob1Mat	Present. Matric(%)	Present. IMatric(%)	Aprob. Matric(%)	Aprob. Present(%)	Aprob. IMatric(%)
FUNDAMENTOS FÍSICOS I - (350002)	G39	2010-11	ENE	113	113	46	13	13	40.71	40.71	11.5	28.26	11.5
FUNDAMENTOS FÍSICOS I - (350002)	G39	2010-11	JUN	94	94	18	5	5	19.15	19.15	5.32	27.78	5.32
FUNDAMENTOS FÍSICOS I - (350002)	G39	2010-11	TOTAL	113	113	64	18	18	—	—	15.93	—	15.93
FUNDAMENTOS FÍSICOS I - (350002)	G39	2011-12	ENE	141	90	28	11	4	19.86	12.22	7.8	39.29	4.44
FUNDAMENTOS FÍSICOS I - (350002)	G39	2011-12	JUN	130	86	24	9	1	18.46	9.3	6.92	37.5	1.16
FUNDAMENTOS FÍSICOS I - (350002)	G39	2011-12	TOTAL	141	90	52	20	5	—	—	14.18	—	5.56
FUNDAMENTOS FÍSICOS I - (350002)	G39	2012-13	ENE	120	68	12	2	0	10	8.32	4.57	16.67	0
FUNDAMENTOS FÍSICOS I - (350002)	G39	2012-13	JUN	118	68	46	17	5	38.98	26.47	14.41	36.96	7.35
FUNDAMENTOS FÍSICOS I - (350002)	G39	2012-13	TOTAL	120	68	58	19	5	—	—	15.83	—	7.35
FUNDAMENTOS FÍSICOS I - (350002)	G39	2013-14	ENE	132	70	45	34	10	34.09	20	25.76	75.56	14.29
FUNDAMENTOS FÍSICOS I - (350002)	G39	2013-14	JUN	98	60	27	8	0	27.55	15	8.16	29.63	0
FUNDAMENTOS FÍSICOS I - (350002)	G39	2013-14	TOTAL	132	70	72	42	10	—	—	31.82	—	14.29
FUNDAMENTOS FÍSICOS I - (350002)	G39	2014-15	ENE	102	67	29	8	1	28.43	14.93	7.84	27.59	1.49
FUNDAMENTOS FÍSICOS I - (350002)	G39	2014-15	JUN	96	66	20	10	2	21.28	12.12	10.64	50	3.03
FUNDAMENTOS FÍSICOS I - (350002)	G39	2014-15	TOTAL	102	67	49	18	3	—	—	17.65	—	4.48
FUNDAMENTOS FÍSICOS I - (350002)	G39	2015-16	ENE	92	63	39	18	9	42.39	33.33	19.57	46.15	14.29
FUNDAMENTOS FÍSICOS I - (350002)	G39	2015-16	JUN	73	54	25	5	1	34.25	29.63	6.85	20	1.85
FUNDAMENTOS FÍSICOS I - (350002)	G39	2015-16	TOTAL	92	63	64	23	10	—	—	25	—	15.87

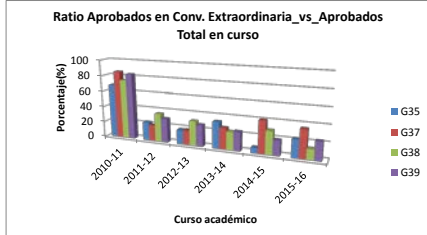
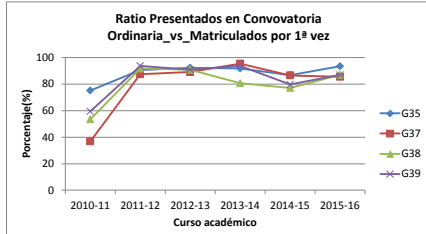
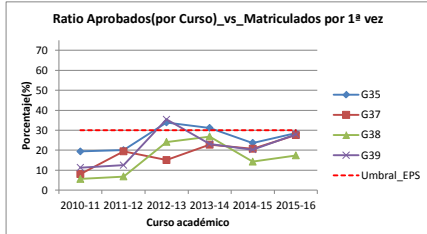
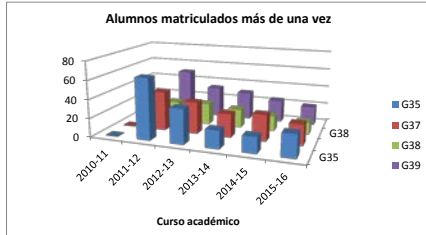
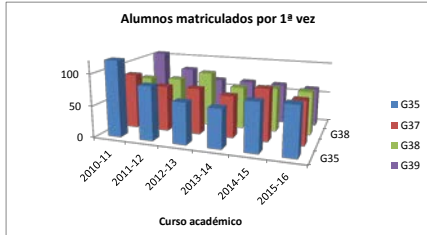


Asignatura	CodPlan	Curso	Convocatoria	N_Matric	N_1Matric	N_Present	N_Aprob	N_Aprob1Mat	Present_Matric(%)	Present_1Matric(%)	Aprob_Matric(%)	Aprob_Present(%)	Aprob_1Matric(%)
CÁLCULO I - (350001)	G35	2010-11	ENE	129	129	97	8	8	75.19	75.19	6.2	8.25	6.2
CÁLCULO I - (350001)	G35	2010-11	JUN	121	121	70	17	17	57.85	57.85	14.05	24.29	14.05
CÁLCULO I - (350001)	G35	2010-11	TOTAL	129	129	---	25	25	---	---	19.38	---	19.38
CÁLCULO I - (350001)	G35	2011-12	ENE	150	85	138	40	15	92	90.59	26.67	28.99	17.65
CÁLCULO I - (350001)	G35	2011-12	JUN	110	20	39	12	2	35.45	30	10.91	30.72	2.86
CÁLCULO I - (350001)	G35	2011-12	TOTAL	150	85	---	52	17	---	---	34.67	---	20
CÁLCULO I - (350001)	G35	2012-13	ENE	102	65	95	41	17	93.14	92.31	40.2	43.16	26.15
CÁLCULO I - (350001)	G35	2012-13	JUN	60	48	22	9	5	36.67	31.25	15	40.91	10.42
CÁLCULO I - (350001)	G35	2012-13	TOTAL	102	65	---	50	22	---	---	49.02	---	33.85
CÁLCULO I - (350001)	G35	2013-14	ENE	80	61	74	22	10	92.5	91.8	27.5	29.73	16.39
CÁLCULO I - (350001)	G35	2013-14	JUN	58	51	27	11	9	46.55	43.14	18.97	40.74	17.65
CÁLCULO I - (350001)	G35	2013-14	TOTAL	80	61	---	33	19	---	---	43.25	---	31.15
CÁLCULO I - (350001)	G35	2014-15	ENE	93	76	80	27	16	86.02	86.84	29.03	33.75	21.05
CÁLCULO I - (350001)	G35	2014-15	JUN	66	60	20	2	2	30.3	30	3.03	10	3.33
CÁLCULO I - (350001)	G35	2014-15	TOTAL	93	76	---	29	18	---	---	31.18	---	23.68
CÁLCULO I - (350001)	G35	2015-16	ENE	101	77	92	27	18	91.09	93.51	26.73	29.35	23.28
CÁLCULO I - (350001)	G35	2015-16	JUN	74	59	32	8	4	43.24	38.98	10.81	25	6.78
CÁLCULO I - (350001)	G35	2015-16	TOTAL	101	77	---	35	22	---	---	34.65	---	28.27

Asignatura	CodPlan	Curso	Convocatoria	N_Matric	N_1Matric	N_Present	N_Aprob	N_Aprob1Mat	Present_Matric(%)	Present_1Matric(%)	Aprob_Matric(%)	Aprob_Present(%)	Aprob_1Matric(%)
CÁLCULO I - (350001)	G37	2010-11	ENE	87	87	32	1	1	36.78	36.78	1.15	3.12	1.15
CÁLCULO I - (350001)	G37	2010-11	JUN	85	85	31	6	6	36.47	36.47	7.06	19.35	7.06
CÁLCULO I - (350001)	G37	2010-11	TOTAL	87	87	---	7	7	---	---	8.05	---	8.05
CÁLCULO I - (350001)	G37	2011-12	ENE	114	72	99	28	10	86.84	87.5	24.56	28.28	13.89
CÁLCULO I - (350001)	G37	2011-12	JUN	86	62	25	7	4	29.07	27.42	8.14	28	6.45
CÁLCULO I - (350001)	G37	2011-12	TOTAL	114	72	---	35	14	---	---	30.7	---	19.44
CÁLCULO I - (350001)	G37	2012-13	ENE	107	73	97	22	8	90.65	89.04	20.66	22.68	10.96
CÁLCULO I - (350001)	G37	2012-13	JUN	84	65	23	5	3	27.38	20	5.95	21.74	4.62
CÁLCULO I - (350001)	G37	2012-13	TOTAL	107	73	---	27	11	---	---	25.23	---	15.07
CÁLCULO I - (350001)	G37	2013-14	ENE	91	66	84	22	7	92.31	95.45	24.18	26.19	10.61
CÁLCULO I - (350001)	G37	2013-14	JUN	69	59	36	8	8	52.17	54.24	11.59	22.22	13.56
CÁLCULO I - (350001)	G37	2013-14	TOTAL	91	66	---	30	15	---	---	32.97	---	24.72
CÁLCULO I - (350001)	G37	2014-15	ENE	110	82	94	16	9	85.45	86.59	14.55	17.02	10.98
CÁLCULO I - (350001)	G37	2014-15	JUN	90	73	37	11	8	39.36	36.99	11.7	29.73	10.96
CÁLCULO I - (350001)	G37	2014-15	TOTAL	110	82	---	27	17	---	---	24.55	---	20.73
CÁLCULO I - (350001)	G37	2015-16	ENE	91	69	80	20	12	87.01	85.51	21.98	25	17.39
CÁLCULO I - (350001)	G37	2015-16	JUN	71	57	30	11	7	42.25	38.6	15.49	36.67	12.28
CÁLCULO I - (350001)	G37	2015-16	TOTAL	91	69	---	31	19	---	---	34.07	---	23.94

Asignatura	CodPlan	Curso	Convocatoria	N_Matric	N_1Matric	N_Present	N_Aprob	N_Aprob1Mat	Present_Matric(%)	Present_1Matric(%)	Aprob_Matric(%)	Aprob_Present(%)	Aprob_1Matric(%)
CÁLCULO I - (350001)	G38	2010-11	ENE	71	71	38	1	1	53.52	53.52	4.41	6.63	4.41
CÁLCULO I - (350001)	G38	2010-11	JUN	70	70	25	3	3	35.71	35.71	4.20	12	4.20
CÁLCULO I - (350001)	G38	2010-11	TOTAL	71	71	---	4	4	---	---	5.63	---	5.63
CÁLCULO I - (350001)	G38	2011-12	ENE	95	73	85	9	3	89.47	91.78	9.47	10.59	4.11
CÁLCULO I - (350001)	G38	2011-12	JUN	86	70	24	5	2	27.91	29.71	5.81	20.83	2.86
CÁLCULO I - (350001)	G38	2011-12	TOTAL	95	73	---	14	5	---	---	14.74	---	6.85
CÁLCULO I - (350001)	G38	2012-13	ENE	110	87	96	20	14	87.27	90.8	18.18	20.83	16.09
CÁLCULO I - (350001)	G38	2012-13	JUN	89	73	37	9	7	41.57	37.5	10.11	24.32	9.72
CÁLCULO I - (350001)	G38	2012-13	TOTAL	110	87	---	29	21	---	---	26.36	---	25.14
CÁLCULO I - (350001)	G38	2013-14	ENE	87	67	73	20	12	83.91	80.6	22.99	27.4	17.91
CÁLCULO I - (350001)	G38	2013-14	JUN	67	55	26	6	6	38.81	30.91	8.36	23.08	10.91
CÁLCULO I - (350001)	G38	2013-14	TOTAL	87	67	---	26	18	---	---	29.87	---	29.87
CÁLCULO I - (350001)	G38	2014-15	ENE	86	70	68	12	6	79.07	77.14	13.95	17.65	8.57
CÁLCULO I - (350001)	G38	2014-15	JUN	74	64	18	5	4	24.32	20.31	6.76	27.78	6.25
CÁLCULO I - (350001)	G38	2014-15	TOTAL	86	70	---	17	10	---	---	19.71	---	14.29
CÁLCULO I - (350001)	G38	2015-16	ENE	82	69	70	13	10	85.37	86.96	15.85	18.57	14.49
CÁLCULO I - (350001)	G38	2015-16	JUN	69	59	20	2	2	28.99	28.81	2.0	10	3.39
CÁLCULO I - (350001)	G38	2015-16	TOTAL	82	69	---	15	12	---	---	18.29	---	17.39

Asignatura	CodPlan	Curso	Convocatoria	N_Matric	N_1Matric	N_Present	N_Aprob	N_Aprob1Mat	Present_Matric(%)	Present_1Matric(%)	Aprob_Matric(%)	Aprob_Present(%)	Aprob_1Matric(%)
CÁLCULO I - (350001)	G39	2010-11	ENE	106	106	63	2	2	59.43	59.43	1.89	3.17	1.89
CÁLCULO I - (350001)	G39	2010-11	JUN	98	98	53	10	10	54.08	54.08	10.2	18.87	10.2
CÁLCULO I - (350001)	G39	2010-11	TOTAL	106	106	---	12	12	---	---	11.32	---	11.32
CÁLCULO I - (350001)	G39	2011-12	ENE	130	80	122	23	4	93.85	93.75	17.69	18.85	5
CÁLCULO I - (350001)	G39	2011-12	JUN	107	76	29	10	6	27.1	19.74	9.35	34.48	7.89
CÁLCULO I - (350001)	G39	2011-12	TOTAL	130	80	---	33	10	---	---	26.38	---	10.5
CÁLCULO I - (350001)	G39	2012-13	ENE	88	65	88	27	15	89.8	90.77	27.55	30.68	23.08
CÁLCULO I - (350001)	G39	2012-13	JUN	71	50	29	10	8	40.85	40	14.08	34.48	16
CÁLCULO I - (350001)	G39	2012-13	TOTAL	88	65	---	37	23	---	---	37.76	---	35.38
CÁLCULO I - (350001)	G39	2013-14	ENE	95	65	86	19	10	90.53	93.85	20	22.09	13.38
CÁLCULO I - (350001)	G39	2013-14	JUN	76	55	31	6	5	40.79	40	7.89	19.35	9.09
CÁLCULO I - (350001)	G39	2013-14	TOTAL	95	65	---	25	15	---	---	26.32	---	23.08
CÁLCULO I - (350001)	G39	2014-15	ENE	64	64	73	17	10	82.95	79.69	19.32	22.29	15.62
CÁLCULO I - (350001)	G39	2014-15	JUN	71	54	21	4	3	25.58	20.37	5.63	19.05	5.56
CÁLCULO I - (350001)	G39	2014-15	TOTAL	88	64	---	21	13	---	---	23.86	---	20.31
CÁLCULO I - (350001)	G39	2015-16	ENE	81	61	72	23	12	88.89	86.89	28.4	31.94	19.67
CÁLCULO I - (350001)	G39	2015-16	JUN	57	49	26	7	5	45.61	46.94	12.28	36.92	10.4
CÁLCULO I - (350001)	G39	2015-16	TOTAL	81	61	---	30	17	---	---	37.04	---	27.87

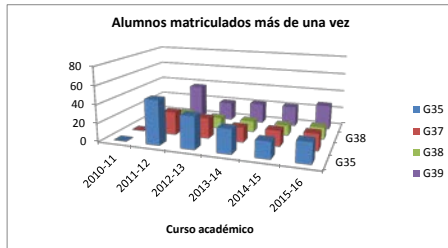
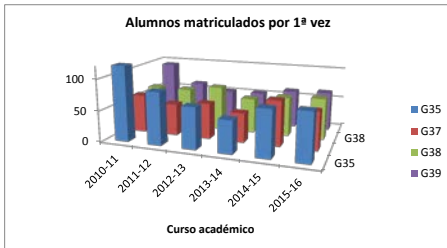


Asignatura	CodPlan	Curso	Convocatoria	N. Matric.	N. IMatric.	N. Present.	N. Aprob.	N. Aprob1Mat	Present. Matric(%)	Present. IMatric(%)	Aprob. Matric(%)	Aprob. Present(%)	Aprob. IMatric(%)
SISTEMAS INFORMÁTICOS - (350003)	G35	2010-11	ENE	124	124	124	22	22	100	100	17,74	17,74	17,74
SISTEMAS INFORMÁTICOS - (350003)	G35	2010-11	JUN	102	102	28	16	16	27,45	27,45	15,69	57,14	15,69
SISTEMAS INFORMÁTICOS - (350003)	G35	2010-11	TOTAL	124	124	38	38	38	30,65	30,65	33,43	74,88	31,28
SISTEMAS INFORMÁTICOS - (350003)	G35	2011-12	ENE	132	84	62	30	14	46,97	36,9	22,73	48,39	16,67
SISTEMAS INFORMÁTICOS - (350003)	G35	2011-12	JUN	102	70	41	10	7	40,2	32,86	9,8	24,39	7,86
SISTEMAS INFORMÁTICOS - (350003)	G35	2011-12	TOTAL	132	84	103	40	21	43,9	34,72	19,6	36,39	12,72
SISTEMAS INFORMÁTICOS - (350003)	G35	2012-13	ENE	101	66	58	24	10	57,43	50	23,76	41,38	15,15
SISTEMAS INFORMÁTICOS - (350003)	G35	2012-13	JUN	75	55	36	18	9	48	40	24	50	16,36
SISTEMAS INFORMÁTICOS - (350003)	G35	2012-13	TOTAL	101	66	94	42	19	52,43	45,98	24,16	45,87	15,75
SISTEMAS INFORMÁTICOS - (350003)	G35	2013-14	ENE	78	52	36	24	11	46,15	34,62	30,77	66,67	29,15
SISTEMAS INFORMÁTICOS - (350003)	G35	2013-14	JUN	54	41	17	6	1	31,48	26,83	11,11	35,29	2,44
SISTEMAS INFORMÁTICOS - (350003)	G35	2013-14	TOTAL	78	52	53	30	12	43,85	30,72	20,89	50,98	10,81
SISTEMAS INFORMÁTICOS - (350003)	G35	2014-15	ENE	92	74	31	18	8	33,7	24,32	19,57	58,06	10,81
SISTEMAS INFORMÁTICOS - (350003)	G35	2014-15	JUN	74	66	29	11	9	39,19	36,36	14,86	37,93	13,64
SISTEMAS INFORMÁTICOS - (350003)	G35	2014-15	TOTAL	92	74	60	29	17	41,54	30,34	17,22	47,99	12,25
SISTEMAS INFORMÁTICOS - (350003)	G35	2015-16	ENE	98	76	44	34	18	44,9	36,84	34,69	77,27	23,68
SISTEMAS INFORMÁTICOS - (350003)	G35	2015-16	JUN	64	58	13	3	2	20,31	17,24	4,69	23,08	3,45
SISTEMAS INFORMÁTICOS - (350003)	G35	2015-16	TOTAL	98	76	57	37	20	47,6	39,74	19,76	50,35	17,13

Asignatura	CodPlan	Curso	Convocatoria	N. Matric.	N. IMatric.	N. Present.	N. Aprob.	N. Aprob1Mat	Present. Matric(%)	Present. IMatric(%)	Aprob. Matric(%)	Aprob. Present(%)	Aprob. IMatric(%)
SISTEMAS INFORMÁTICOS - (350003)	G37	2010-11	ENE	61	61	61	4	4	100	100	6,56	6,56	6,56
SISTEMAS INFORMÁTICOS - (350003)	G37	2010-11	JUN	57	57	10	4	4	17,54	17,54	7,02	40	7,02
SISTEMAS INFORMÁTICOS - (350003)	G37	2010-11	TOTAL	61	61	71	8	8	57,54	57,54	13,58	46,58	13,58
SISTEMAS INFORMÁTICOS - (350003)	G37	2011-12	ENE	76	51	29	10	4	38,16	29,41	13,16	34,48	7,84
SISTEMAS INFORMÁTICOS - (350003)	G37	2011-12	JUN	66	47	24	12	5	36,36	29,79	13,49	50	10,64
SISTEMAS INFORMÁTICOS - (350003)	G37	2011-12	TOTAL	76	51	53	22	9	42,24	29,6	26,65	42,48	19,28
SISTEMAS INFORMÁTICOS - (350003)	G37	2012-13	ENE	79	57	38	15	7	48,1	38,6	18,99	39,47	12,28
SISTEMAS INFORMÁTICOS - (350003)	G37	2012-13	JUN	64	50	19	9	6	29,69	28	14,06	47,37	12
SISTEMAS INFORMÁTICOS - (350003)	G37	2012-13	TOTAL	79	57	57	24	13	43,9	33,38	16,52	43,41	21,28
SISTEMAS INFORMÁTICOS - (350003)	G37	2013-14	ENE	63	47	27	16	7	42,86	27,66	25,4	59,26	14,89
SISTEMAS INFORMÁTICOS - (350003)	G37	2013-14	JUN	48	41	15	5	3	31,25	26,83	10,42	33,33	7,32
SISTEMAS INFORMÁTICOS - (350003)	G37	2013-14	TOTAL	63	47	42	21	10	37,3	27,24	17,88	45,84	11,21
SISTEMAS INFORMÁTICOS - (350003)	G37	2014-15	ENE	78	52	26	16	11	29,21	27,78	17,88	61,54	15,28
SISTEMAS INFORMÁTICOS - (350003)	G37	2014-15	JUN	73	61	16	6	5	21,92	24,59	8,22	37,5	8,2
SISTEMAS INFORMÁTICOS - (350003)	G37	2014-15	TOTAL	89	72	42	22	16	47,19	26,17	13,04	50,04	16,48
SISTEMAS INFORMÁTICOS - (350003)	G37	2015-16	ENE	79	61	35	28	16	44,3	36,07	35,44	80	26,23
SISTEMAS INFORMÁTICOS - (350003)	G37	2015-16	JUN	51	45	12	2	2	23,53	22,22	3,92	16,67	4,44
SISTEMAS INFORMÁTICOS - (350003)	G37	2015-16	TOTAL	79	61	47	30	18	48,86	29,29	19,36	48,33	15,33

Asignatura	CodPlan	Curso	Convocatoria	N. Matric.	N. IMatric.	N. Present.	N. Aprob.	N. Aprob1Mat	Present. Matric(%)	Present. IMatric(%)	Aprob. Matric(%)	Aprob. Present(%)	Aprob. IMatric(%)
SISTEMAS INFORMÁTICOS - (350003)	G38	2010-11	ENE	63	63	63	5	5	100	100	7,94	7,94	7,94
SISTEMAS INFORMÁTICOS - (350003)	G38	2010-11	JUN	58	58	10	3	3	17,24	17,24	5,17	30	5,17
SISTEMAS INFORMÁTICOS - (350003)	G38	2010-11	TOTAL	63	63	73	8	8	57,24	57,24	13,11	37,94	13,11
SISTEMAS INFORMÁTICOS - (350003)	G38	2011-12	ENE	77	63	28	9	4	36,36	33,33	11,69	32,14	6,35
SISTEMAS INFORMÁTICOS - (350003)	G38	2011-12	JUN	68	59	20	7	6	29,41	28,81	10,29	35	10,17
SISTEMAS INFORMÁTICOS - (350003)	G38	2011-12	TOTAL	77	63	48	16	10	42,86	41,07	21,98	33,67	13,27
SISTEMAS INFORMÁTICOS - (350003)	G38	2012-13	ENE	83	71	32	8	6	38,55	33,8	9,64	25	8,45
SISTEMAS INFORMÁTICOS - (350003)	G38	2012-13	JUN	75	65	28	10	9	37,33	38,46	13,33	35,71	13,85
SISTEMAS INFORMÁTICOS - (350003)	G38	2012-13	TOTAL	83	71	60	18	15	42,99	36,13	22,97	35,41	21,13
SISTEMAS INFORMÁTICOS - (350003)	G38	2013-14	ENE	68	56	33	14	9	48,53	46,43	20,59	42,42	16,07
SISTEMAS INFORMÁTICOS - (350003)	G38	2013-14	JUN	54	47	19	5	4	35,19	31,91	9,26	26,32	8,51
SISTEMAS INFORMÁTICOS - (350003)	G38	2013-14	TOTAL	68	56	52	19	13	41,79	39,17	14,92	34,37	12,29
SISTEMAS INFORMÁTICOS - (350003)	G38	2014-15	ENE	74	63	29	11	7	39,19	38,1	14,86	37,93	11,11
SISTEMAS INFORMÁTICOS - (350003)	G38	2014-15	JUN	63	56	14	4	4	22,22	23,21	6,35	28,57	7,14
SISTEMAS INFORMÁTICOS - (350003)	G38	2014-15	TOTAL	74	63	43	15	11	40,68	30,66	10,61	33,25	14,25
SISTEMAS INFORMÁTICOS - (350003)	G38	2015-16	ENE	79	66	27	21	13	34,18	27,27	20,27	77,78	19,7
SISTEMAS INFORMÁTICOS - (350003)	G38	2015-16	JUN	58	53	13	3	1	22,41	18,87	5,17	23,08	1,89
SISTEMAS INFORMÁTICOS - (350003)	G38	2015-16	TOTAL	79	66	40	24	14	48,59	23,57	12,72	50,41	10,61

Asignatura	CodPlan	Curso	Convocatoria	N. Matric.	N. IMatric.	N. Present.	N. Aprob.	N. Aprob1Mat	Present. Matric(%)	Present. IMatric(%)	Aprob. Matric(%)	Aprob. Present(%)	Aprob. IMatric(%)
SISTEMAS INFORMÁTICOS - (350003)	G39	2010-11	ENE	94	94	94	7	7	100	100	7,45	7,45	7,45
SISTEMAS INFORMÁTICOS - (350003)	G39	2010-11	JUN	82	82	22	11	11	26,83	26,83	13,41	50	13,41
SISTEMAS INFORMÁTICOS - (350003)	G39	2010-11	TOTAL	94	94	116	18	18	123,83	126,83	20,86	57,45	20,86
SISTEMAS INFORMÁTICOS - (350003)	G39	2011-12	ENE	99	62	46	22	3	46,46	30,65	22,22	47,83	4,84
SISTEMAS INFORMÁTICOS - (350003)	G39	2011-12	JUN	77	59	23	8	3	29,87	25,42	10,39	34,78	5,08
SISTEMAS INFORMÁTICOS - (350003)	G39	2011-12	TOTAL	99	62	69	30	6	48,16	28,04	16,31	41,31	9,92
SISTEMAS INFORMÁTICOS - (350003)	G39	2012-13	ENE	72	52	61	17	8	56,94	51,92	23,61	41,46	15,38
SISTEMAS INFORMÁTICOS - (350003)	G39	2012-13	JUN	55	44	31	15	10	56,36	56,82	27,27	48,39	22,73
SISTEMAS INFORMÁTICOS - (350003)	G39	2012-13	TOTAL	72	52	92	32	18	76,6	54,36	40,88	59,85	38,11
SISTEMAS INFORMÁTICOS - (350003)	G39	2013-14	ENE	75	53	27	14	8	36	33,96	18,67	51,85	15,09
SISTEMAS INFORMÁTICOS - (350003)	G39	2013-14	JUN	61	45	22	6	4	36,07	33,33	8,84	27,27	8,89
SISTEMAS INFORMÁTICOS - (350003)	G39	2013-14	TOTAL	75	53	49	20	12	49,07	34,36	13,76	41,56	16,98
SISTEMAS INFORMÁTICOS - (350003)	G39	2014-15	ENE	83	61	24	11	6	28,92	21,31	13,25	45,83	9,84
SISTEMAS INFORMÁTICOS - (350003)	G39	2014-15	JUN	72	55	21	5	2	29,17	23,64	6,94	23,81	3,64
SISTEMAS INFORMÁTICOS - (350003)	G39	2014-15	TOTAL	83	61	45	16	8	34,09	22,48	10,19	34,82	6,74
SISTEMAS INFORMÁTICOS - (350003)	G39	2015-16	ENE	90	63	37	32	14	41,11	28,57	35,56	86,49	22,22
SISTEMAS INFORMÁTICOS - (350003)	G39	2015-16	JUN	57	49	13	4	3	22,81	20,41	7,02	30,77	6,12
SISTEMAS INFORMÁTICOS - (350003)	G39	2015-16	TOTAL	90	63	50	36	17	46,92	24,49	21,58	58,63	14,17

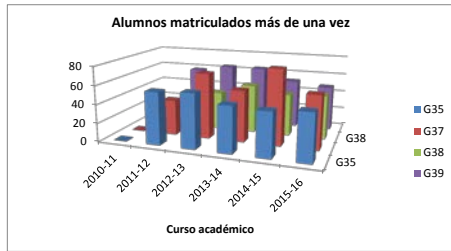
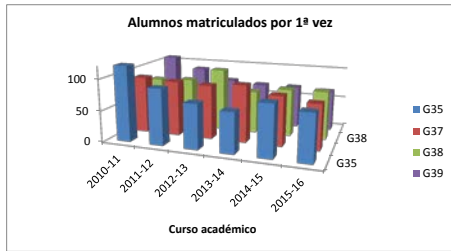


Asignatura	CoPiAn	Curso	Convocatoria	N. Matric.	N. I. Matric.	N. Present.	N. Aprob.	N. Aprob1Mat.	Present. Matric(%)	Present. I. Matric(%)	Aprob. Matric(%)	Aprob. Present(%)	Aprob. I. Matric(%)
FUNDAMENTOS FÍSICOS II - (350008)	G35	2010-11	MAY	130	130	54	33	33	41.54	41.54	25.38	61.11	25.38
FUNDAMENTOS FÍSICOS II - (350008)	G35	2010-11	JUN	97	97	19	1	1	19.59	19.59	1.03	5.26	1.03
FUNDAMENTOS FÍSICOS II - (350008)	G35	2010-11	TOTAL	130	130	73	34	34	61.13	61.13	26.41	66.37	26.41
FUNDAMENTOS FÍSICOS II - (350008)	G35	2011-12	MAY	145	89	38	30	21	26.21	24.72	20.69	78.95	23.6
FUNDAMENTOS FÍSICOS II - (350008)	G35	2011-12	JUN	115	68	22	4	0	19.13	5.88	3.48	18.18	0
FUNDAMENTOS FÍSICOS II - (350008)	G35	2011-12	TOTAL	145	89	60	34	21	22.67	15.3	24.17	47.13	23.6
FUNDAMENTOS FÍSICOS II - (350008)	G35	2012-13	MAY	129	71	40	27	10	31.01	19.72	20.93	67.5	14.08
FUNDAMENTOS FÍSICOS II - (350008)	G35	2012-13	JUN	102	61	35	17	4	34.31	18.03	16.67	48.57	6.56
FUNDAMENTOS FÍSICOS II - (350008)	G35	2012-13	TOTAL	129	71	75	44	14	32.51	18.87	37.6	58.07	10.64
FUNDAMENTOS FÍSICOS II - (350008)	G35	2013-14	MAY	113	64	64	39	19	56.64	18.75	16.81	48.72	7.81
FUNDAMENTOS FÍSICOS II - (350008)	G35	2013-14	JUN	94	59	32	5	1	34.04	11.86	5.32	15.62	1.69
FUNDAMENTOS FÍSICOS II - (350008)	G35	2013-14	TOTAL	113	64	96	44	6	45.34	15.31	22.13	32.34	3.38
FUNDAMENTOS FÍSICOS II - (350008)	G35	2014-15	MAY	129	82	42	25	8	32.56	12.2	19.38	59.52	9.76
FUNDAMENTOS FÍSICOS II - (350008)	G35	2014-15	JUN	104	74	30	1	1	28.85	10.22	0.96	3.33	1.35
FUNDAMENTOS FÍSICOS II - (350008)	G35	2014-15	TOTAL	129	82	72	26	9	30.66	11.22	20.34	62.85	11.11
FUNDAMENTOS FÍSICOS II - (350008)	G35	2015-16	MAY	124	74	44	20	5	35.48	20.27	16.13	45.45	6.76
FUNDAMENTOS FÍSICOS II - (350008)	G35	2015-16	JUN	104	69	27	2	0	25.96	15.94	1.92	7.41	0
FUNDAMENTOS FÍSICOS II - (350008)	G35	2015-16	TOTAL	124	74	71	22	5	30.72	18.44	18.05	52.86	6.76

Asignatura	CoPiAn	Curso	Convocatoria	N. Matric.	N. I. Matric.	N. Present.	N. Aprob.	N. Aprob1Mat.	Present. Matric(%)	Present. I. Matric(%)	Aprob. Matric(%)	Aprob. Present(%)	Aprob. I. Matric(%)
FUNDAMENTOS FÍSICOS II - (350008)	G37	2010-11	MAY	81	91	20	7	7	24.69	21.98	7.68	35	7.68
FUNDAMENTOS FÍSICOS II - (350008)	G37	2010-11	JUN	84	84	8	2	2	9.52	9.52	2.38	25	2.38
FUNDAMENTOS FÍSICOS II - (350008)	G37	2010-11	TOTAL	91	91	28	9	9	17.1	15.75	10.06	60	10.06
FUNDAMENTOS FÍSICOS II - (350008)	G37	2011-12	MAY	126	88	18	5	3	14.29	11.36	3.97	27.78	3.41
FUNDAMENTOS FÍSICOS II - (350008)	G37	2011-12	JUN	126	88	25	20	3	20.66	14.12	12	12	12
FUNDAMENTOS FÍSICOS II - (350008)	G37	2011-12	TOTAL	126	88	43	25	6	17.48	12.74	15.97	39.78	25.41
FUNDAMENTOS FÍSICOS II - (350008)	G37	2012-13	MAY	156	86	28	15	3	17.95	8.14	9.62	53.57	3.49
FUNDAMENTOS FÍSICOS II - (350008)	G37	2012-13	JUN	141	83	37	20	0	26.24	8.43	14.18	54.05	0
FUNDAMENTOS FÍSICOS II - (350008)	G37	2012-13	TOTAL	156	86	65	35	3	22.04	13.3	23.8	53.57	3.49
FUNDAMENTOS FÍSICOS II - (350008)	G37	2013-14	MAY	146	91	40	15	2	27.4	14.29	10.27	52.2	2.2
FUNDAMENTOS FÍSICOS II - (350008)	G37	2013-14	JUN	131	89	34	7	2	25.95	13.48	5.34	20.59	2.25
FUNDAMENTOS FÍSICOS II - (350008)	G37	2013-14	TOTAL	146	91	74	22	4	26.67	14.38	15.61	40.81	4.45
FUNDAMENTOS FÍSICOS II - (350008)	G37	2014-15	MAY	159	79	43	27	5	27.04	15.19	16.98	62.79	6.33
FUNDAMENTOS FÍSICOS II - (350008)	G37	2014-15	JUN	132	74	31	3	0	23.48	12.16	2.27	9.68	0
FUNDAMENTOS FÍSICOS II - (350008)	G37	2014-15	TOTAL	159	79	74	30	5	24.51	13.67	19.25	72.47	6.33
FUNDAMENTOS FÍSICOS II - (350008)	G37	2015-16	MAY	129	72	54	27	9	41.86	34.72	20.93	59	12.5
FUNDAMENTOS FÍSICOS II - (350008)	G37	2015-16	JUN	102	63	24	9	5	23.53	20.63	8.82	37.5	7.94
FUNDAMENTOS FÍSICOS II - (350008)	G37	2015-16	TOTAL	129	72	78	36	14	34.69	27.68	29.75	96.5	20.44

Asignatura	CoPiAn	Curso	Convocatoria	N. Matric.	N. I. Matric.	N. Present.	N. Aprob.	N. Aprob1Mat.	Present. Matric(%)	Present. I. Matric(%)	Aprob. Matric(%)	Aprob. Present(%)	Aprob. I. Matric(%)
FUNDAMENTOS FÍSICOS II - (350008)	G38	2010-11	MAY	77	77	15	6	6	19.48	19.48	7.79	40	7.79
FUNDAMENTOS FÍSICOS II - (350008)	G38	2010-11	JUN	71	71	8	0	0	11.27	11.27	0	0	0
FUNDAMENTOS FÍSICOS II - (350008)	G38	2010-11	TOTAL	77	77	23	6	6	15.63	15.63	7.79	40	7.79
FUNDAMENTOS FÍSICOS II - (350008)	G38	2011-12	MAY	103	80	9	6	6	8.74	10	5.83	66.67	7.5
FUNDAMENTOS FÍSICOS II - (350008)	G38	2011-12	JUN	97	74	10	1	0	10.31	8.11	1.03	10	0
FUNDAMENTOS FÍSICOS II - (350008)	G38	2011-12	TOTAL	103	80	19	7	6	9.52	9.06	6.86	76.67	7.5
FUNDAMENTOS FÍSICOS II - (350008)	G38	2012-13	MAY	141	100	16	13	5	11.35	8	9.22	81.25	5
FUNDAMENTOS FÍSICOS II - (350008)	G38	2012-13	JUN	128	95	17	4	0	13.28	7.37	1.12	23.53	0
FUNDAMENTOS FÍSICOS II - (350008)	G38	2012-13	TOTAL	141	100	33	17	5	12.31	7.68	10.34	54.78	5
FUNDAMENTOS FÍSICOS II - (350008)	G38	2013-14	MAY	120	68	29	8	5	24.17	16.18	6.67	27.59	7.35
FUNDAMENTOS FÍSICOS II - (350008)	G38	2013-14	JUN	112	63	24	11	3	21.43	11.11	9.82	45.83	4.76
FUNDAMENTOS FÍSICOS II - (350008)	G38	2013-14	TOTAL	120	68	53	19	8	22.8	13.64	16.49	36.71	11.11
FUNDAMENTOS FÍSICOS II - (350008)	G38	2014-15	MAY	121	76	29	11	4	23.97	17.11	9.09	37.93	5.26
FUNDAMENTOS FÍSICOS II - (350008)	G38	2014-15	JUN	110	72	27	0	0	24.55	13.89	0	0	0
FUNDAMENTOS FÍSICOS II - (350008)	G38	2014-15	TOTAL	121	76	56	11	4	24.26	15.5	9.09	37.93	5.26
FUNDAMENTOS FÍSICOS II - (350008)	G38	2015-16	MAY	124	77	39	22	10	31.45	24.68	17.74	56.41	13.89
FUNDAMENTOS FÍSICOS II - (350008)	G38	2015-16	JUN	102	67	20	2	1	19.61	17.91	1.96	10	1.49
FUNDAMENTOS FÍSICOS II - (350008)	G38	2015-16	TOTAL	124	77	59	24	11	25.53	21.29	19.7	66.81	15.38

Asignatura	CoPiAn	Curso	Convocatoria	N. Matric.	N. I. Matric.	N. Present.	N. Aprob.	N. Aprob1Mat.	Present. Matric(%)	Present. I. Matric(%)	Aprob. Matric(%)	Aprob. Present(%)	Aprob. I. Matric(%)
FUNDAMENTOS FÍSICOS II - (350008)	G39	2010-11	MAY	107	107	24	10	10	22.43	22.43	9.35	41.67	9.35
FUNDAMENTOS FÍSICOS II - (350008)	G39	2010-11	JUN	97	97	17	1	1	17.53	17.53	1.03	5.88	1.03
FUNDAMENTOS FÍSICOS II - (350008)	G39	2010-11	TOTAL	107	107	41	11	11	20.08	20.08	10.38	47.55	10.38
FUNDAMENTOS FÍSICOS II - (350008)	G39	2011-12	MAY	147	89	15	8	0	10.2	3.37	5.44	53.33	0
FUNDAMENTOS FÍSICOS II - (350008)	G39	2011-12	JUN	139	89	22	5	2	15.83	7.87	3.6	22.73	2.25
FUNDAMENTOS FÍSICOS II - (350008)	G39	2011-12	TOTAL	147	89	37	13	2	13.06	5.62	9.04	76.06	2.25
FUNDAMENTOS FÍSICOS II - (350008)	G39	2012-13	MAY	136	72	31	20	1	22.79	5.56	11.7	64.52	3.39
FUNDAMENTOS FÍSICOS II - (350008)	G39	2012-13	JUN	116	71	35	10	3	30.17	21.13	8.62	28.57	4.23
FUNDAMENTOS FÍSICOS II - (350008)	G39	2012-13	TOTAL	136	72	66	30	4	26.48	18.34	20.32	93.14	7.56
FUNDAMENTOS FÍSICOS II - (350008)	G39	2013-14	MAY	132	68	40	17	5	30.3	14.71	12.88	42.5	7.35
FUNDAMENTOS FÍSICOS II - (350008)	G39	2013-14	JUN	115	63	33	4	1	28.7	9.52	3.48	12.12	1.59
FUNDAMENTOS FÍSICOS II - (350008)	G39	2013-14	TOTAL	132	68	73	21	6	29.5	12.11	16.36	54.62	8.94
FUNDAMENTOS FÍSICOS II - (350008)	G39	2014-15	MAY	120	68	23	13	1	19.17	8.82	10.83	56.52	1.47
FUNDAMENTOS FÍSICOS II - (350008)	G39	2014-15	JUN	107	67	22	1	0	20.56	10.45	0.97	4.55	0
FUNDAMENTOS FÍSICOS II - (350008)	G39	2014-15	TOTAL	120	68	45	14	1	20.36	9.63	11.8	61.07	1.47
FUNDAMENTOS FÍSICOS II - (350008)	G39	2015-16	MAY	113	65	48	25	10	42.48	35.38	22.12	52.08	15.38
FUNDAMENTOS FÍSICOS II - (350008)	G39	2015-16	JUN	88	55	22	0	0	25	18.18	0	0	0
FUNDAMENTOS FÍSICOS II - (350008)	G39	2015-16	TOTAL	113	65	70	25	10	33.74	26.76	22.12	52.08	15.38

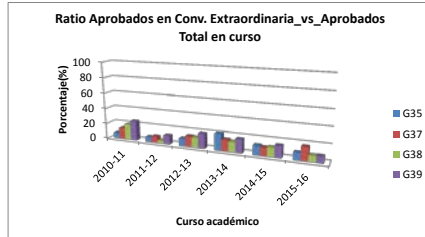
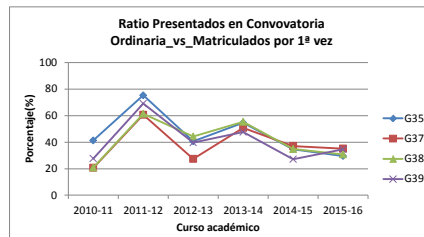
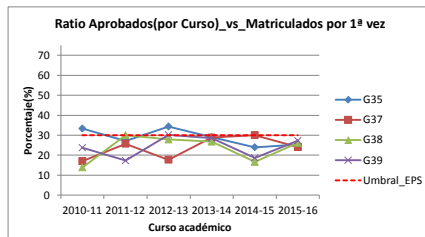
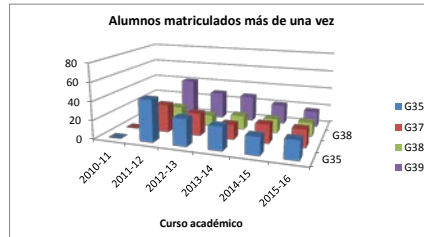
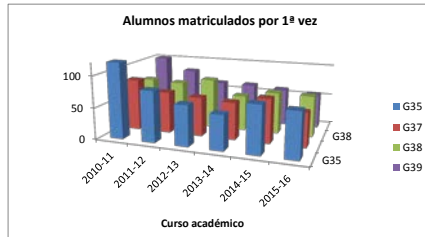


Asignatura	CodPlan	Curso	Convocatoria	N_Matric	N_1Matric	N_Present	N_Aprob	N_Aprob1Mat	Present_Matric(%)	Present_1Matric(%)	Aprob_Matric(%)	Aprob_Present(%)	Aprob_1Matric(%)
PROGRAMACIÓN - (350009)	G35	2010-11	MAY	126	126	52	39	39	41,27	41,27	30,95	75	30,95
PROGRAMACIÓN - (350009)	G35	2010-11	JUN	87	87	8	3	3	9,2	9,2	3,45	37,5	3,45
PROGRAMACIÓN - (350009)	G35	2010-11	TOTAL	126	126	60	42	42	20,47	20,47	34,4	75	34,4
PROGRAMACIÓN - (350009)	G35	2011-12	MAY	126	81	99	43	20	78,57	75,31	34,13	43,43	24,69
PROGRAMACIÓN - (350009)	G35	2011-12	JUN	81	81	5	4	2	6,02	6,02	3,61	60	3,61
PROGRAMACIÓN - (350009)	G35	2011-12	TOTAL	126	81	104	47	22	42,59	40,33	37,74	103,43	27,16
PROGRAMACIÓN - (350009)	G35	2012-13	MAY	93	64	48	37	20	51,61	46,62	39,78	77,08	31,25
PROGRAMACIÓN - (350009)	G35	2012-13	JUN	56	44	10	4	2	17,86	15,91	7,14	40	4,55
PROGRAMACIÓN - (350009)	G35	2012-13	TOTAL	93	64	58	41	22	34,47	31,27	46,92	117,08	35,8
PROGRAMACIÓN - (350009)	G35	2013-14	MAY	80	55	51	26	12	63,75	54,55	32,5	50,98	21,82
PROGRAMACIÓN - (350009)	G35	2013-14	JUN	54	43	20	7	4	37,04	27,91	12,96	35	9,3
PROGRAMACIÓN - (350009)	G35	2013-14	TOTAL	80	55	71	33	16	50,37	41,25	45,46	85,98	31,12
PROGRAMACIÓN - (350009)	G35	2014-15	MAY	94	76	43	29	15	45,74	34,67	30,85	67,44	29
PROGRAMACIÓN - (350009)	G35	2014-15	JUN	65	60	13	4	3	16,67	16,67	6,15	30,77	5
PROGRAMACIÓN - (350009)	G35	2014-15	TOTAL	94	76	56	33	18	49,41	41,34	37,0	98,21	24
PROGRAMACIÓN - (350009)	G35	2015-16	MAY	91	71	35	29	16	38,46	32,58	31,87	82,86	22,54
PROGRAMACIÓN - (350009)	G35	2015-16	JUN	62	55	15	3	2	24,19	21,82	4,84	30	3,64
PROGRAMACIÓN - (350009)	G35	2015-16	TOTAL	91	71	50	32	18	31,31	27,19	36,61	112,86	26,18

Asignatura	CodPlan	Curso	Convocatoria	N_Matric	N_1Matric	N_Present	N_Aprob	N_Aprob1Mat	Present_Matric(%)	Present_1Matric(%)	Aprob_Matric(%)	Aprob_Present(%)	Aprob_1Matric(%)
PROGRAMACIÓN - (350009)	G37	2010-11	MAY	82	82	17	12	12	20,73	20,73	14,63	70,59	14,63
PROGRAMACIÓN - (350009)	G37	2010-11	JUN	70	70	8	2	2	11,43	11,43	2,86	25	2,86
PROGRAMACIÓN - (350009)	G37	2010-11	TOTAL	82	82	25	14	14	16,08	16,08	13,75	95,59	17,49
PROGRAMACIÓN - (350009)	G37	2011-12	MAY	96	66	66	34	15	68,75	60,61	35,42	51,52	22,73
PROGRAMACIÓN - (350009)	G37	2011-12	JUN	62	51	9	3	2	14,52	13,73	4,84	33,33	3,92
PROGRAMACIÓN - (350009)	G37	2011-12	TOTAL	96	66	75	37	17	41,63	37,34	40,26	84,85	26,65
PROGRAMACIÓN - (350009)	G37	2012-13	MAY	86	62	29	19	9	33,72	27,42	22,09	65,52	14,52
PROGRAMACIÓN - (350009)	G37	2012-13	JUN	67	53	6	3	2	8,96	9,43	4,48	50	3,77
PROGRAMACIÓN - (350009)	G37	2012-13	TOTAL	86	62	35	22	11	39,31	36,85	26,57	115,52	18,29
PROGRAMACIÓN - (350009)	G37	2013-14	MAY	75	59	41	23	15	54,67	50,85	30,67	56,1	26,42
PROGRAMACIÓN - (350009)	G37	2013-14	JUN	52	44	11	4	2	21,15	15,91	7,69	36,36	4,55
PROGRAMACIÓN - (350009)	G37	2013-14	TOTAL	75	59	52	27	17	37,87	33,38	38,36	92,46	30,97
PROGRAMACIÓN - (350009)	G37	2014-15	MAY	90	70	35	25	19	38,89	37,14	27,78	71,43	27,14
PROGRAMACIÓN - (350009)	G37	2014-15	JUN	65	51	11	3	2	16,92	16,61	4,62	22,27	3,92
PROGRAMACIÓN - (350009)	G37	2014-15	TOTAL	90	70	46	28	21	42,8	41,75	32,4	93,7	31,06
PROGRAMACIÓN - (350009)	G37	2015-16	MAY	73	54	30	19	11	41,1	35,19	26,03	63,33	20,37
PROGRAMACIÓN - (350009)	G37	2015-16	JUN	54	43	19	4	2	35,19	30,23	7,41	21,05	4,65
PROGRAMACIÓN - (350009)	G37	2015-16	TOTAL	73	54	49	23	13	38,14	32,72	33,44	84,38	25,02

Asignatura	CodPlan	Curso	Convocatoria	N_Matric	N_1Matric	N_Present	N_Aprob	N_Aprob1Mat	Present_Matric(%)	Present_1Matric(%)	Aprob_Matric(%)	Aprob_Present(%)	Aprob_1Matric(%)
PROGRAMACIÓN - (350009)	G38	2010-11	MAY	72	72	15	8	8	20,83	20,83	11,11	53,33	11,11
PROGRAMACIÓN - (350009)	G38	2010-11	JUN	64	64	3	2	2	4,69	4,69	3,12	66,67	3,12
PROGRAMACIÓN - (350009)	G38	2010-11	TOTAL	72	72	18	10	10	25,52	25,52	14,23	119,99	14,23
PROGRAMACIÓN - (350009)	G38	2011-12	MAY	88	70	56	26	20	63,64	61,43	29,55	46,43	28,57
PROGRAMACIÓN - (350009)	G38	2011-12	JUN	62	50	5	1	1	8,06	7,69	1,63	20	2
PROGRAMACIÓN - (350009)	G38	2011-12	TOTAL	88	70	61	27	21	35,8	34,56	31,18	66,43	30,57
PROGRAMACIÓN - (350009)	G38	2012-13	MAY	91	79	37	20	20	40,66	44,3	21,98	54,05	25,32
PROGRAMACIÓN - (350009)	G38	2012-13	JUN	71	59	18	3	2	25,35	27,12	4,23	16,67	3,39
PROGRAMACIÓN - (350009)	G38	2012-13	TOTAL	91	79	55	23	22	33,01	35,72	26,21	70,72	28,71
PROGRAMACIÓN - (350009)	G38	2013-14	MAY	71	56	43	20	13	60,56	55,36	28,17	46,51	23,21
PROGRAMACIÓN - (350009)	G38	2013-14	JUN	51	43	16	3	2	31,37	25,38	5,88	18,75	4,65
PROGRAMACIÓN - (350009)	G38	2013-14	TOTAL	71	56	59	23	15	44,19	40,74	34,05	65,26	27,86
PROGRAMACIÓN - (350009)	G38	2014-15	MAY	81	66	33	15	9	40,74	34,85	18,52	45,45	13,84
PROGRAMACIÓN - (350009)	G38	2014-15	JUN	66	57	11	2	2	16,67	17,54	3,03	18,18	3,51
PROGRAMACIÓN - (350009)	G38	2014-15	TOTAL	81	66	44	17	11	49,41	42,39	21,55	63,63	17,35
PROGRAMACIÓN - (350009)	G38	2015-16	MAY	80	65	30	23	16	37,5	30,77	28,75	76,67	24,62
PROGRAMACIÓN - (350009)	G38	2015-16	JUN	57	49	11	3	1	19,3	14,29	3,51	18,18	2,04
PROGRAMACIÓN - (350009)	G38	2015-16	TOTAL	80	65	41	26	17	28,4	22,5	32,26	94,85	26,66

Asignatura	CodPlan	Curso	Convocatoria	N_Matric	N_1Matric	N_Present	N_Aprob	N_Aprob1Mat	Present_Matric(%)	Present_1Matric(%)	Aprob_Matric(%)	Aprob_Present(%)	Aprob_1Matric(%)
PROGRAMACIÓN - (350009)	G39	2010-11	MAY	101	101	28	18	18	27,72	27,72	17,82	64,29	17,82
PROGRAMACIÓN - (350009)	G39	2010-11	JUN	83	83	12	6	6	14,46	14,46	7,23	50	7,23
PROGRAMACIÓN - (350009)	G39	2010-11	TOTAL	101	101	40	24	24	21,28	21,28	25,05	114,29	25,05
PROGRAMACIÓN - (350009)	G39	2011-12	MAY	122	81	93	32	13	76,23	69,14	26,23	34,41	16,05
PROGRAMACIÓN - (350009)	G39	2011-12	JUN	90	68	9	4	1	10	5,88	4,44	44,44	1,47
PROGRAMACIÓN - (350009)	G39	2011-12	TOTAL	122	81	102	36	14	43,11	39,51	30,67	78,85	17,52
PROGRAMACIÓN - (350009)	G39	2012-13	MAY	92	63	43	30	16	46,74	35,68	32,61	69,77	25,4
PROGRAMACIÓN - (350009)	G39	2012-13	JUN	62	47	21	7	3	33,87	29,79	11,29	33,33	6,38
PROGRAMACIÓN - (350009)	G39	2012-13	TOTAL	92	63	64	37	19	40,22	32,74	21,9	103,1	31,78
PROGRAMACIÓN - (350009)	G39	2013-14	MAY	91	63	51	24	13	56,04	47,62	26,37	47,06	20,63
PROGRAMACIÓN - (350009)	G39	2013-14	JUN	67	50	19	5	5	28,36	22	7,46	26,32	10
PROGRAMACIÓN - (350009)	G39	2013-14	TOTAL	91	63	70	29	18	35,27	34,87	16,91	73,37	30,63
PROGRAMACIÓN - (350009)	G39	2014-15	MAY	80	59	28	17	9	35	27,12	21,25	60,71	15,26
PROGRAMACIÓN - (350009)	G39	2014-15	JUN	63	50	8	3	2	12,7	10	4,76	37,5	1,4
PROGRAMACIÓN - (350009)	G39	2014-15	TOTAL	80	59	36	20	11	24,13	18,75	26,01	98,21	16,66
PROGRAMACIÓN - (350009)	G39	2015-16	MAY	72	55	30	22	13	41,67	34,35	30,56	74,33	24,64
PROGRAMACIÓN - (350009)	G39	2015-16	JUN	50	42	13	2	2	26	26,19	4	15,38	4,76
PROGRAMACIÓN - (350009)	G39	2015-16	TOTAL	72	55	43	24	15	33,87	30,54	34,9	89,71	29,4



Asignatura	CodPlan	Curso	Convocatoria	N. Matric.	N. IMatric.	N. Present.	N. Aprob.	N. Aprob1Mat.	Present. Matric(%)	Present. IMatric(%)	Aprob. Matric(%)	Aprob. Present(%)	Aprob. IMatric(%)
CÁLCULO II - (350006)	G35	2010-11	MAY	130	130	80	44	44	61.54	61.54	33.85	55	33.85
CÁLCULO II - (350006)	G35	2010-11	JUN	86	86	23	1	1	26.74	26.74	1.16	4.35	1.16
CÁLCULO II - (350006)	G35	2010-11	TOTAL	130	130	103	45	45	44.24	44.24	35.01	59.35	35.01
CÁLCULO II - (350006)	G35	2011-12	MAY	124	81	99	47	28	79.84	76.54	37.9	47.47	34.57
CÁLCULO II - (350006)	G35	2011-12	JUN	77	53	26	13	5	33.77	24.53	16.88	50	9.43
CÁLCULO II - (350006)	G35	2011-12	TOTAL	124	81	125	60	33	56.05	50.07	54.78	97.47	43.96
CÁLCULO II - (350006)	G35	2012-13	MAY	76	60	63	27	19	82.89	81.67	35.53	42.86	31.67
CÁLCULO II - (350006)	G35	2012-13	JUN	49	41	20	9	9	40.82	39.02	18.37	45	21.95
CÁLCULO II - (350006)	G35	2012-13	TOTAL	76	60	83	36	28	61.85	60.34	53.9	87.86	53.62
CÁLCULO II - (350006)	G35	2013-14	JUN	70	59	37	27	23	52.86	45.76	38.57	69.23	39.66
CÁLCULO II - (350006)	G35	2013-14	TOTAL	43	35	14	2	1	32.56	25.71	4.65	14.29	2.86
CÁLCULO II - (350006)	G35	2013-14	TOTAL	70	58	22	29	24	31.43	31.43	16.86	41.38	41.38
CÁLCULO II - (350006)	G35	2014-15	MAY	87	77	62	30	25	71.26	71.43	34.48	48.39	32.47
CÁLCULO II - (350006)	G35	2014-15	JUN	57	52	24	6	5	42.11	40.38	10.53	25	9.62
CÁLCULO II - (350006)	G35	2014-15	TOTAL	87	77	77	36	30	49.17	49.17	25.01	73.89	42.09
CÁLCULO II - (350006)	G35	2015-16	MAY	88	70	55	38	28	62.5	61.43	43.18	69.09	40
CÁLCULO II - (350006)	G35	2015-16	JUN	50	42	9	5	4	18	19.05	10	55.56	9.52
CÁLCULO II - (350006)	G35	2015-16	TOTAL	88	70	64	43	32	40.23	40.23	53.18	124.65	49.52

Asignatura	CodPlan	Curso	Convocatoria	N. Matric.	N. IMatric.	N. Present.	N. Aprob.	N. Aprob1Mat.	Present. Matric(%)	Present. IMatric(%)	Aprob. Matric(%)	Aprob. Present(%)	Aprob. IMatric(%)
CÁLCULO II - (350006)	G37	2010-11	MAY	89	89	29	11	11	32.58	32.58	15.61	49.23	14.61
CÁLCULO II - (350006)	G37	2010-11	JUN	76	76	10	2	2	13.16	13.16	2.63	20	2.63
CÁLCULO II - (350006)	G37	2010-11	TOTAL	89	89	39	15	15	22.87	22.87	16.85	69.23	16.85
CÁLCULO II - (350006)	G37	2011-12	MAY	105	73	73	27	12	69.52	64.38	25.71	36.99	16.44
CÁLCULO II - (350006)	G37	2011-12	JUN	76	63	22	12	8	28.21	24.59	15.38	54.55	13.11
CÁLCULO II - (350006)	G37	2011-12	TOTAL	105	73	95	39	20	48.86	44.48	37.14	91.54	29.55
CÁLCULO II - (350006)	G37	2012-13	MAY	96	68	59	15	7	61.46	57.35	15.62	25.42	10.29
CÁLCULO II - (350006)	G37	2012-13	JUN	81	64	21	11	7	25.93	26.23	13.58	52.38	11.48
CÁLCULO II - (350006)	G37	2012-13	TOTAL	96	68	80	26	14	43.7	41.79	29.2	77.8	21.77
CÁLCULO II - (350006)	G37	2013-14	MAY	85	68	44	25	19	51.76	52.94	29.41	56.82	27.94
CÁLCULO II - (350006)	G37	2013-14	JUN	60	49	22	3	2	36.67	36.73	5	13.64	4.08
CÁLCULO II - (350006)	G37	2013-14	TOTAL	85	68	66	28	21	44.17	44.74	9.9	70.46	8.16
CÁLCULO II - (350006)	G37	2014-15	MAY	95	73	63	26	20	65.62	64.38	27.08	41.27	27.4
CÁLCULO II - (350006)	G37	2014-15	JUN	70	53	20	8	4	28.57	28.3	11.43	40	7.55
CÁLCULO II - (350006)	G37	2014-15	TOTAL	96	73	83	34	24	47.07	46.34	19.51	81.27	15.1
CÁLCULO II - (350006)	G37	2015-16	MAY	78	64	48	24	16	61.54	61.29	30.77	50	25.81
CÁLCULO II - (350006)	G37	2015-16	JUN	54	46	14	7	6	25.93	26.09	12.96	50	13.04
CÁLCULO II - (350006)	G37	2015-16	TOTAL	78	62	62	31	22	43.74	43.74	39.74	100	38.85

Asignatura	CodPlan	Curso	Convocatoria	N. Matric.	N. IMatric.	N. Present.	N. Aprob.	N. Aprob1Mat.	Present. Matric(%)	Present. IMatric(%)	Aprob. Matric(%)	Aprob. Present(%)	Aprob. IMatric(%)
CÁLCULO II - (350006)	G38	2010-11	MAY	74	74	29	9	9	39.19	39.19	12.16	31.03	12.16
CÁLCULO II - (350006)	G38	2010-11	JUN	65	65	8	0	0	12.31	12.31	0	0	0
CÁLCULO II - (350006)	G38	2010-11	TOTAL	74	74	37	9	9	25.74	25.74	12.16	31.03	12.16
CÁLCULO II - (350006)	G38	2011-12	MAY	95	72	53	15	10	55.21	54.55	15.62	28.3	12.99
CÁLCULO II - (350006)	G38	2011-12	JUN	81	67	19	3	2	23.46	23.88	3.7	15.79	2.99
CÁLCULO II - (350006)	G38	2011-12	TOTAL	96	77	72	18	12	40.33	39.23	19.32	44.12	15.98
CÁLCULO II - (350006)	G38	2012-13	MAY	114	88	77	23	16	67.54	65.91	20.18	29.87	18.18
CÁLCULO II - (350006)	G38	2012-13	JUN	91	72	29	8	5	31.87	31.94	8.79	22.59	6.94
CÁLCULO II - (350006)	G38	2012-13	TOTAL	114	88	106	31	21	50.2	48.95	28.97	52.46	25.12
CÁLCULO II - (350006)	G38	2013-14	MAY	87	62	42	16	11	48.28	54.84	18.39	38.1	17.74
CÁLCULO II - (350006)	G38	2013-14	JUN	71	51	28	4	3	39.44	45.1	5.63	14.29	5.88
CÁLCULO II - (350006)	G38	2013-14	TOTAL	87	62	70	20	14	44.28	49.95	12.02	52.49	11.62
CÁLCULO II - (350006)	G38	2014-15	MAY	88	67	46	14	6	52.27	50.75	15.91	30.43	8.96
CÁLCULO II - (350006)	G38	2014-15	JUN	74	61	21	5	3	28.38	26.23	6.76	23.81	4.92
CÁLCULO II - (350006)	G38	2014-15	TOTAL	88	67	67	19	9	40.39	38.48	11.33	54.24	13.88
CÁLCULO II - (350006)	G38	2015-16	MAY	77	65	39	20	17	50.65	50.77	25.97	51.28	26.15
CÁLCULO II - (350006)	G38	2015-16	JUN	57	48	10	3	1	17.54	16.67	5.26	30	2.08
CÁLCULO II - (350006)	G38	2015-16	TOTAL	77	65	49	23	18	34.09	33.1	11.23	81.28	28.23

Asignatura	CodPlan	Curso	Convocatoria	N. Matric.	N. IMatric.	N. Present.	N. Aprob.	N. Aprob1Mat.	Present. Matric(%)	Present. IMatric(%)	Aprob. Matric(%)	Aprob. Present(%)	Aprob. IMatric(%)
CÁLCULO II - (350006)	G39	2010-11	MAY	105	105	64	24	24	60.95	60.95	22.86	37.5	22.86
CÁLCULO II - (350006)	G39	2010-11	JUN	81	81	20	4	4	24.69	24.69	4.94	20	4.94
CÁLCULO II - (350006)	G39	2010-11	TOTAL	105	105	84	28	28	43.62	43.62	27.8	57.5	27.8
CÁLCULO II - (350006)	G39	2011-12	MAY	124	84	92	30	15	74.19	72.62	24.19	32.61	17.86
CÁLCULO II - (350006)	G39	2011-12	JUN	94	69	26	16	7	27.66	21.74	17.02	61.54	10.14
CÁLCULO II - (350006)	G39	2011-12	TOTAL	124	84	118	46	22	50.23	47.18	41.21	94.15	27.99
CÁLCULO II - (350006)	G39	2012-13	MAY	96	68	72	28	18	75	73.53	29.17	38.89	26.47
CÁLCULO II - (350006)	G39	2012-13	JUN	68	50	30	12	9	44.12	50	17.65	40	18
CÁLCULO II - (350006)	G39	2012-13	TOTAL	96	68	102	40	27	60.39	61.73	46.82	78.89	38.18
CÁLCULO II - (350006)	G39	2013-14	MAY	83	59	40	13	9	48.19	40.68	15.66	32.5	15.25
CÁLCULO II - (350006)	G39	2013-14	JUN	70	50	24	3	0	34.29	24	4.29	12.5	0
CÁLCULO II - (350006)	G39	2013-14	TOTAL	83	59	64	16	9	41.19	32.38	19.95	45.05	15.25
CÁLCULO II - (350006)	G39	2014-15	MAY	88	65	53	24	14	60.23	55.38	27.27	45.28	21.54
CÁLCULO II - (350006)	G39	2014-15	JUN	64	51	18	8	5	28.12	27.45	12.5	44.44	9.8
CÁLCULO II - (350006)	G39	2014-15	TOTAL	88	65	71	32	19	44.17	41.41	39.77	89.72	31.34
CÁLCULO II - (350006)	G39	2015-16	MAY	63	51	42	26	20	66.67	64.71	41.27	61.9	39.22
CÁLCULO II - (350006)	G39	2015-16	JUN	37	31	9	4	3	24.32	25.81	10.81	44.44	9.68
CÁLCULO II - (350006)	G39	2015-16	TOTAL	63	51	51	30	23	45.52	45.52	52.08	106.34	48.9

