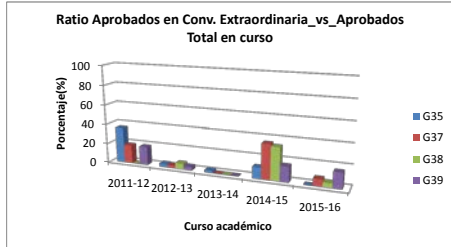
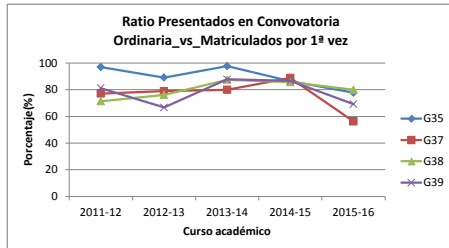
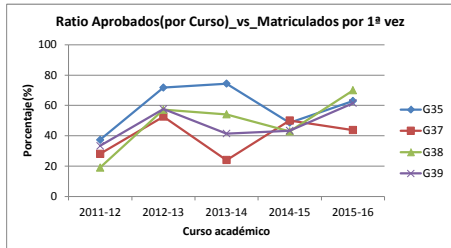
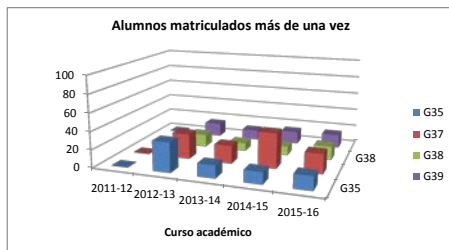
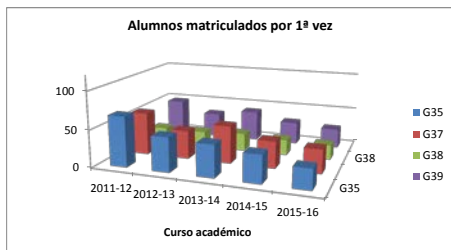


Asignatura	CodPlan	Curso	Convocatoria	N_Matric	N_1Matric	N_Present	N_Aprob	N_Aprob1Mat	Present_Matric(%)	Present_1Matric(%)	Aprob_Matric(%)	Aprob_Present(%)	Aprob_1Matric(%)
ESTADÍSTICA - (E50012)	G35	2011-12	ENE	67	67	65	16	16	97,01	97,01	23,88	24,62	23,88
ESTADÍSTICA - (E50012)	G35	2011-12	JUN	51	51	19	9	9	37,25	37,25	17,65	47,37	17,65
ESTADÍSTICA - (E50012)	G35	2011-12	TOTAL	67	67	25	25	25	67,13	67,13	37,31	50,00	37,31
ESTADÍSTICA - (E50012)	G35	2012-13	ENE	79	46	69	56	32	87,34	89,13	70,89	81,16	69,57
ESTADÍSTICA - (E50012)	G35	2012-13	JUN	23	14	13	2	1	56,52	57,14	8,7	15,38	7,14
ESTADÍSTICA - (E50012)	G35	2012-13	TOTAL	79	46	58	33	33	72,00	73,02	39,62	48,24	37,31
ESTADÍSTICA - (E50012)	G35	2013-14	ENE	57	43	56	43	31	98,25	97,67	75,44	76,79	72,09
ESTADÍSTICA - (E50012)	G35	2013-14	JUN	14	12	6	1	1	42,86	41,67	7,14	16,67	8,33
ESTADÍSTICA - (E50012)	G35	2013-14	TOTAL	57	43	44	44	32	89,47	89,67	41,29	46,73	40,42
ESTADÍSTICA - (E50012)	G35	2014-15	ENE	50	37	44	23	16	88	86,49	46	52,27	42,44
ESTADÍSTICA - (E50012)	G35	2014-15	JUN	27	21	10	3	2	37,04	33,33	11,11	30	9,52
ESTADÍSTICA - (E50012)	G35	2014-15	TOTAL	50	37	26	18	18	67,60	65,00	28,57	36,36	26,00
ESTADÍSTICA - (E50012)	G35	2015-16	ENE	42	27	34	29	17	80,95	77,78	69,05	85,29	62,96
ESTADÍSTICA - (E50012)	G35	2015-16	JUN	13	10	6	0	0	46,15	50	0	0	0
ESTADÍSTICA - (E50012)	G35	2015-16	TOTAL	42	27	29	17	17	63,57	63,89	69,05	85,29	62,96

Asignatura	CodPlan	Curso	Convocatoria	N_Matric	N_1Matric	N_Present	N_Aprob	N_Aprob1Mat	Present_Matric(%)	Present_1Matric(%)	Aprob_Matric(%)	Aprob_Present(%)	Aprob_1Matric(%)
ESTADÍSTICA - (E50012)	G37	2011-12	ENE	57	57	44	13	13	77,19	77,19	22,81	29,55	22,81
ESTADÍSTICA - (E50012)	G37	2011-12	JUN	44	44	6	3	3	13,64	13,64	6,82	50	6,82
ESTADÍSTICA - (E50012)	G37	2011-12	TOTAL	57	57	50	16	16	45,42	45,42	15,63	28,07	15,63
ESTADÍSTICA - (E50012)	G37	2012-13	ENE	66	38	50	34	20	75,76	78,95	51,52	68	52,63
ESTADÍSTICA - (E50012)	G37	2012-13	JUN	32	18	14	1	0	43,75	33,33	3,12	7,14	0
ESTADÍSTICA - (E50012)	G37	2012-13	TOTAL	66	38	35	20	20	60,00	56,14	27,31	37,50	26,32
ESTADÍSTICA - (E50012)	G37	2013-14	ENE	70	50	56	21	12	80	80	30	37,5	24
ESTADÍSTICA - (E50012)	G37	2013-14	JUN	49	38	16	0	0	32,65	26,32	0	0	0
ESTADÍSTICA - (E50012)	G37	2013-14	TOTAL	70	50	21	12	12	56,43	53,17	30	37,5	24
ESTADÍSTICA - (E50012)	G37	2014-15	ENE	75	36	60	20	13	80	88,89	26,67	33,33	36,11
ESTADÍSTICA - (E50012)	G37	2014-15	JUN	55	23	22	11	5	40	47,83	20	50	21,74
ESTADÍSTICA - (E50012)	G37	2014-15	TOTAL	75	36	33	18	18	64,00	68,33	23,33	41,67	29,01
ESTADÍSTICA - (E50012)	G37	2015-16	ENE	54	32	33	25	12	61,11	56,25	46,3	75,76	37,5
ESTADÍSTICA - (E50012)	G37	2015-16	JUN	29	20	13	2	2	44,83	50	6,9	15,38	10
ESTADÍSTICA - (E50012)	G37	2015-16	TOTAL	54	32	27	14	14	53,70	53,17	26,67	45,57	23,75

Asignatura	CodPlan	Curso	Convocatoria	N_Matric	N_1Matric	N_Present	N_Aprob	N_Aprob1Mat	Present_Matric(%)	Present_1Matric(%)	Aprob_Matric(%)	Aprob_Present(%)	Aprob_1Matric(%)
ESTADÍSTICA - (E50012)	G38	2011-12	ENE	21	21	15	4	4	71,43	71,43	19,05	26,67	19,05
ESTADÍSTICA - (E50012)	G38	2011-12	JUN	17	17	2	0	0	11,76	11,76	0	0	0
ESTADÍSTICA - (E50012)	G38	2011-12	TOTAL	21	21	17	4	4	42,86	42,86	19,05	26,67	19,05
ESTADÍSTICA - (E50012)	G38	2012-13	ENE	35	21	25	16	11	71,43	76,19	45,71	64	52,38
ESTADÍSTICA - (E50012)	G38	2012-13	JUN	19	10	7	1	1	36,84	40	5,26	14,29	10
ESTADÍSTICA - (E50012)	G38	2012-13	TOTAL	35	21	17	12	12	54,29	58,57	25,71	34,29	26,19
ESTADÍSTICA - (E50012)	G38	2013-14	ENE	33	24	29	16	13	87,88	87,5	48,48	55,17	54,17
ESTADÍSTICA - (E50012)	G38	2013-14	JUN	17	11	3	0	0	17,65	18,18	0	0	0
ESTADÍSTICA - (E50012)	G38	2013-14	TOTAL	33	24	16	13	13	52,73	52,84	48,48	55,17	54,17
ESTADÍSTICA - (E50012)	G38	2014-15	ENE	21	21	25	8	6	80,65	85,71	25,81	33	28,57
ESTADÍSTICA - (E50012)	G38	2014-15	JUN	23	15	10	4	3	43,48	46,67	17,39	40	20
ESTADÍSTICA - (E50012)	G38	2014-15	TOTAL	31	21	12	9	9	62,26	66,19	21,60	36,36	24,29
ESTADÍSTICA - (E50012)	G38	2015-16	ENE	35	20	27	20	13	77,14	80	57,14	74,07	65
ESTADÍSTICA - (E50012)	G38	2015-16	JUN	15	7	8	1	1	53,33	57,14	6,67	12,5	14,29
ESTADÍSTICA - (E50012)	G38	2015-16	TOTAL	35	20	21	14	14	65,71	68,57	32,00	43,18	40,00

Asignatura	CodPlan	Curso	Convocatoria	N_Matric	N_1Matric	N_Present	N_Aprob	N_Aprob1Mat	Present_Matric(%)	Present_1Matric(%)	Aprob_Matric(%)	Aprob_Present(%)	Aprob_1Matric(%)
ESTADÍSTICA - (E50012)	G39	2011-12	ENE	48	48	39	13	13	81,25	81,25	27,89	33,33	27,89
ESTADÍSTICA - (E50012)	G39	2011-12	JUN	35	35	9	3	3	25,71	25,71	8,57	33,33	8,57
ESTADÍSTICA - (E50012)	G39	2011-12	TOTAL	48	48	16	16	16	53,57	53,57	18,18	33,33	18,18
ESTADÍSTICA - (E50012)	G39	2012-13	ENE	48	33	30	26	18	62,5	66,67	54,17	86,67	54,55
ESTADÍSTICA - (E50012)	G39	2012-13	JUN	22	15	4	1	1	18,18	20	4,55	25	6,67
ESTADÍSTICA - (E50012)	G39	2012-13	TOTAL	48	33	27	19	19	40,48	43,33	18,18	33,33	18,18
ESTADÍSTICA - (E50012)	G39	2013-14	ENE	52	41	46	24	17	88,46	87,8	46,15	52,17	41,46
ESTADÍSTICA - (E50012)	G39	2013-14	JUN	28	24	10	0	0	35,71	33,33	0	0	0
ESTADÍSTICA - (E50012)	G39	2013-14	TOTAL	52	41	24	17	17	62,04	60,57	46,15	52,17	41,46
ESTADÍSTICA - (E50012)	G39	2014-15	ENE	44	30	38	16	11	86,36	86,67	36,36	42,41	36,67
ESTADÍSTICA - (E50012)	G39	2014-15	JUN	28	19	12	3	2	42,86	36,84	10,71	25	10,53
ESTADÍSTICA - (E50012)	G39	2014-15	TOTAL	44	30	19	13	13	64,55	61,76	23,53	33,33	23,53
ESTADÍSTICA - (E50012)	G39	2015-16	ENE	41	26	28	21	13	68,29	69,23	51,22	75	50
ESTADÍSTICA - (E50012)	G39	2015-16	JUN	20	13	13	4	3	65	76,92	20	30,77	23,08
ESTADÍSTICA - (E50012)	G39	2015-16	TOTAL	41	26	25	16	16	66,59	73,08	35,71	43,18	36,54

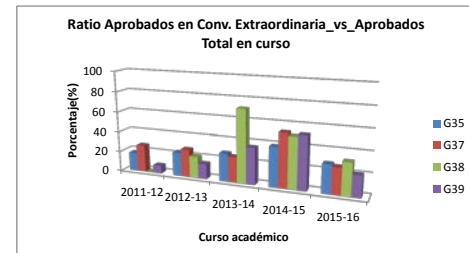
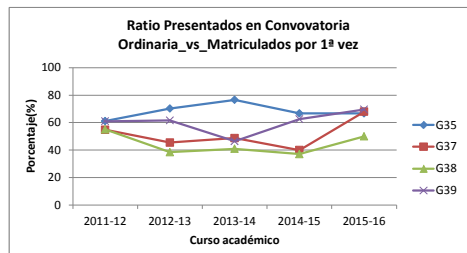
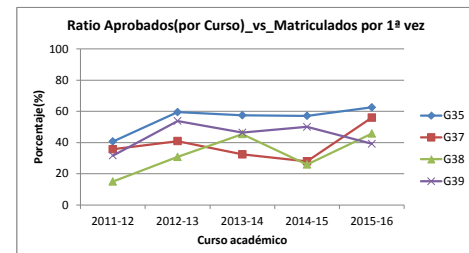
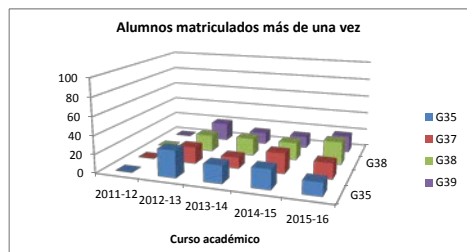
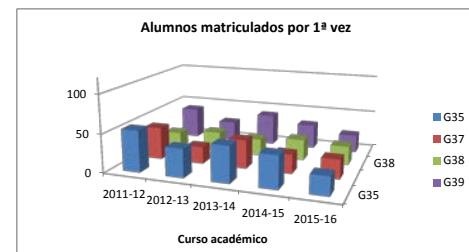


Asignatura	CodPlan	Curso	Convocatoria	N_Matric	N_1Matric	N_Present	N_Aprob	N_AprobiMat	Present_Matric(%)	Present_1Matric(%)	Aprob_Matric(%)	Aprob_Present(%)	Aprob_1Matric(%)
SEÑALES Y SISTEMAS - (350013)	G35	2011-12	ENE	54	54	33	18	18	61,11	61,11	33,33	54,55	33,33
SEÑALES Y SISTEMAS - (350013)	G35	2011-12	JUN	35	35	7	4	4	19,44	19,44	11,11	57,14	11,11
SEÑALES Y SISTEMAS - (350013)	G35	2011-12	TOTAL	54	54	22	22	22	40,74	40,74	40,74	57,14	11,11
SEÑALES Y SISTEMAS - (350013)	G35	2012-13	ENE	66	37	48	33	17	72,73	70,27	50	68,75	45,95
SEÑALES Y SISTEMAS - (350013)	G35	2012-13	JUN	32	19	17	10	5	53,12	47,37	31,25	58,82	26,32
SEÑALES Y SISTEMAS - (350013)	G35	2012-13	TOTAL	66	37	48	33	17	62,5	58,82	40,74	63,29	36,14
SEÑALES Y SISTEMAS - (350013)	G35	2013-14	ENE	66	47	52	29	19	78,79	76,6	43,94	55,77	40,43
SEÑALES Y SISTEMAS - (350013)	G35	2013-14	JUN	37	28	27	11	8	72,97	78,57	29,73	40,74	28,57
SEÑALES Y SISTEMAS - (350013)	G35	2013-14	TOTAL	66	47	52	40	27	75,76	77,57	60,61	58,25	34,5
SEÑALES Y SISTEMAS - (350013)	G35	2014-15	ENE	63	42	47	22	12	74,6	66,67	34,92	46,81	28,57
SEÑALES Y SISTEMAS - (350013)	G35	2014-15	JUN	40	30	27	14	12	67,5	66,67	35	53,85	40
SEÑALES Y SISTEMAS - (350013)	G35	2014-15	TOTAL	63	42	47	36	24	71,11	66,67	57,14	50,38	34,29
SEÑALES Y SISTEMAS - (350013)	G35	2015-16	ENE	38	24	27	18	10	71,05	66,67	47,37	66,67	41,67
SEÑALES Y SISTEMAS - (350013)	G35	2015-16	JUN	20	14	12	7	5	60	57,14	35	58,33	35,71
SEÑALES Y SISTEMAS - (350013)	G35	2015-16	TOTAL	38	24	27	25	15	65,79	61,9	41,23	62,5	38,57

Asignatura	CodPlan	Curso	Convocatoria	N_Matric	N_1Matric	N_Present	N_Aprob	N_AprobiMat	Present_Matric(%)	Present_1Matric(%)	Aprob_Matric(%)	Aprob_Present(%)	Aprob_1Matric(%)
SEÑALES Y SISTEMAS - (350013)	G37	2011-12	ENE	42	42	23	11	11	54,76	54,76	26,19	47,83	26,19
SEÑALES Y SISTEMAS - (350013)	G37	2011-12	JUN	31	31	8	4	4	25,81	25,81	12,9	50	12,9
SEÑALES Y SISTEMAS - (350013)	G37	2011-12	TOTAL	42	42	15	15	15	40,28	40,28	35,71	50	12,9
SEÑALES Y SISTEMAS - (350013)	G37	2012-13	ENE	40	22	24	16	6	60	45,45	40	66,67	27,27
SEÑALES Y SISTEMAS - (350013)	G37	2012-13	JUN	24	16	10	6	3	41,67	37,5	25	60	18,75
SEÑALES Y SISTEMAS - (350013)	G37	2012-13	TOTAL	40	22	22	9	9	51,06	41,67	32,5	63,29	23,21
SEÑALES Y SISTEMAS - (350013)	G37	2013-14	ENE	49	37	26	15	9	53,06	48,65	30,61	57,69	24,32
SEÑALES Y SISTEMAS - (350013)	G37	2013-14	JUN	34	28	15	5	3	44,12	42,86	14,71	33,33	10,71
SEÑALES Y SISTEMAS - (350013)	G37	2013-14	TOTAL	49	37	26	20	12	51,63	45,76	22,65	45,95	17,5
SEÑALES Y SISTEMAS - (350013)	G37	2014-15	ENE	47	25	22	8	1	46,81	40	17,02	36,36	4
SEÑALES Y SISTEMAS - (350013)	G37	2014-15	JUN	39	24	24	9	6	61,54	66,67	23,08	37,5	25
SEÑALES Y SISTEMAS - (350013)	G37	2014-15	TOTAL	47	25	24	17	7	54,26	53,33	20,11	36,17	14,63
SEÑALES Y SISTEMAS - (350013)	G37	2015-16	ENE	42	25	28	17	9	66,67	68	40,48	60,71	36
SEÑALES Y SISTEMAS - (350013)	G37	2015-16	JUN	25	18	13	6	5	52	50	34,48	46,15	31,25
SEÑALES Y SISTEMAS - (350013)	G37	2015-16	TOTAL	42	25	27	23	14	64,29	59,09	37,46	53,43	33,75

Asignatura	CodPlan	Curso	Convocatoria	N_Matric	N_1Matric	N_Present	N_Aprob	N_AprobiMat	Present_Matric(%)	Present_1Matric(%)	Aprob_Matric(%)	Aprob_Present(%)	Aprob_1Matric(%)
SEÑALES Y SISTEMAS - (350013)	G38	2011-12	ENE	20	20	11	3	3	55	55	15	27,27	15
SEÑALES Y SISTEMAS - (350013)	G38	2011-12	JUN	20	20	3	0	0	17,65	17,65	0	0	0
SEÑALES Y SISTEMAS - (350013)	G38	2011-12	TOTAL	20	20	3	3	3	36,36	36,36	15	15	15
SEÑALES Y SISTEMAS - (350013)	G38	2012-13	ENE	44	26	22	15	6	50	38,46	34,09	68,18	23,08
SEÑALES Y SISTEMAS - (350013)	G38	2012-13	JUN	29	20	10	4	2	34,48	30	13,79	40	10
SEÑALES Y SISTEMAS - (350013)	G38	2012-13	TOTAL	40	22	22	8	8	42,11	34,48	24,09	54,55	16,67
SEÑALES Y SISTEMAS - (350013)	G38	2013-14	ENE	41	22	18	4	2	43,9	40,91	9,76	22,22	9,09
SEÑALES Y SISTEMAS - (350013)	G38	2013-14	JUN	37	20	22	10	8	59,46	70	27,03	45,45	40
SEÑALES Y SISTEMAS - (350013)	G38	2013-14	TOTAL	41	22	24	10	10	51,46	55,56	18,4	33,33	14,81
SEÑALES Y SISTEMAS - (350013)	G38	2014-15	ENE	46	27	18	6	4	39,13	37,04	13,04	15	10
SEÑALES Y SISTEMAS - (350013)	G38	2014-15	JUN	40	23	22	6	3	55	47,83	15	27,27	13,04
SEÑALES Y SISTEMAS - (350013)	G38	2014-15	TOTAL	46	27	24	12	7	47,17	42,11	14,29	26,09	11,54
SEÑALES Y SISTEMAS - (350013)	G38	2015-16	ENE	49	24	24	15	7	48,98	50	30,61	62,5	29,17
SEÑALES Y SISTEMAS - (350013)	G38	2015-16	JUN	44	26	17	9	7	47,73	39,13	20,99	44,44	23,53
SEÑALES Y SISTEMAS - (350013)	G38	2015-16	TOTAL	49	24	27	24	14	53,27	44,44	25,71	53,43	26,5

Asignatura	CodPlan	Curso	Convocatoria	N_Matric	N_1Matric	N_Present	N_Aprob	N_AprobiMat	Present_Matric(%)	Present_1Matric(%)	Aprob_Matric(%)	Aprob_Present(%)	Aprob_1Matric(%)
SEÑALES Y SISTEMAS - (350013)	G39	2011-12	ENE	41	41	25	12	12	60,98	60,98	29,27	45	29,27
SEÑALES Y SISTEMAS - (350013)	G39	2011-12	JUN	29	29	7	1	1	24,14	24,14	3,45	14,29	3,45
SEÑALES Y SISTEMAS - (350013)	G39	2011-12	TOTAL	41	41	13	13	13	42,57	42,57	31,71	31,71	31,71
SEÑALES Y SISTEMAS - (350013)	G39	2012-13	ENE	46	26	29	23	13	63,04	61,54	50	79,31	50
SEÑALES Y SISTEMAS - (350013)	G39	2012-13	JUN	23	13	9	4	1	39,13	23,08	17,39	44,44	7,69
SEÑALES Y SISTEMAS - (350013)	G39	2012-13	TOTAL	46	26	27	14	14	51,06	42,31	33,71	61,9	23,81
SEÑALES Y SISTEMAS - (350013)	G39	2013-14	ENE	54	41	25	16	11	46,3	46,34	29,63	64	26,83
SEÑALES Y SISTEMAS - (350013)	G39	2013-14	JUN	38	30	21	9	8	55,26	60	23,68	42,86	26,67
SEÑALES Y SISTEMAS - (350013)	G39	2013-14	TOTAL	54	41	25	19	19	50,74	53,17	26,67	53,43	26,75
SEÑALES Y SISTEMAS - (350013)	G39	2014-15	ENE	45	32	29	11	8	64,44	62,5	24,44	37,93	25
SEÑALES Y SISTEMAS - (350013)	G39	2014-15	JUN	34	24	22	12	8	64,71	66,67	35,29	54,55	33,33
SEÑALES Y SISTEMAS - (350013)	G39	2014-15	TOTAL	45	32	25	23	16	64,44	64,67	30,87	46,29	30,43
SEÑALES Y SISTEMAS - (350013)	G39	2015-16	ENE	41	23	29	15	7	70,73	69,57	36,59	51,72	30,43
SEÑALES Y SISTEMAS - (350013)	G39	2015-16	JUN	26	16	13	4	2	50	50	15,38	30,77	12,5
SEÑALES Y SISTEMAS - (350013)	G39	2015-16	TOTAL	41	23	29	19	9	60,49	60,49	25,87	41,23	21,43

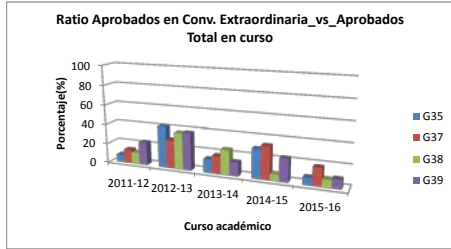
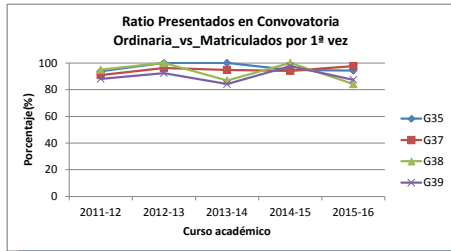
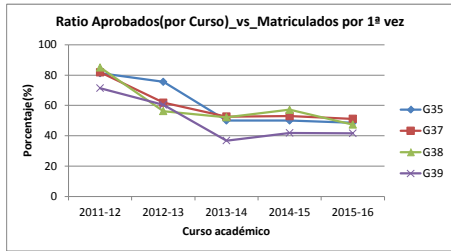
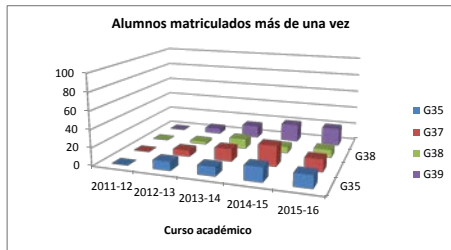
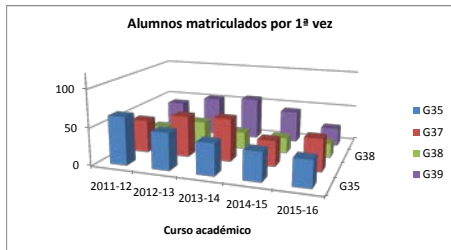


Asignatura	CodPlan	Curso	Convocatoria	N_Matric	N_1Matric	N_Present	N_Aprob	N_Aprob1Mat	Present_Matric(%)	Present_1Matric(%)	Aprob_Matric(%)	Aprob_Present(%)	Aprob_1Matric(%)
ARQUITECTURA DE REDES I - (350010)	G35	2011-12	ENE	64	64	60	48	48	93,75	93,75	75	80	75
ARQUITECTURA DE REDES I - (350010)	G35	2011-12	JUN	16	16	6	4	4	37,5	37,5	25	66,67	25
ARQUITECTURA DE REDES I - (350010)	G35	2011-12	TOTAL	64	64	66	52	52	52	52	81,25	81,25	81,25
ARQUITECTURA DE REDES I - (350010)	G35	2012-13	ENE	59	49	58	25	21	96,31	100	42,37	43,1	42,86
ARQUITECTURA DE REDES I - (350010)	G35	2012-13	JUN	34	28	24	18	16	70,59	71,43	52,94	75	57,14
ARQUITECTURA DE REDES I - (350010)	G35	2012-13	TOTAL	93	77	82	43	37	83,47	85,71	47,66	59,14	50
ARQUITECTURA DE REDES I - (350010)	G35	2013-14	ENE	52	42	52	25	19	100	100	48,08	48,08	45,24
ARQUITECTURA DE REDES I - (350010)	G35	2013-14	JUN	27	23	19	4	2	70,37	69,57	14,81	21,05	8,7
ARQUITECTURA DE REDES I - (350010)	G35	2013-14	TOTAL	52	42	29	21	21	55,77	55,77	32,89	32,89	27
ARQUITECTURA DE REDES I - (350010)	G35	2013-14	TOTAL	54	38	52	24	11	96,3	94,74	44,44	46,15	28,95
ARQUITECTURA DE REDES I - (350010)	G35	2014-15	JUN	30	27	15	10	8	50	48,15	33,33	66,67	29,63
ARQUITECTURA DE REDES I - (350010)	G35	2014-15	TOTAL	54	38	34	19	19	55,56	55,56	62,96	62,96	50
ARQUITECTURA DE REDES I - (350010)	G35	2015-16	ENE	49	35	46	25	15	91,88	94,29	51,02	54,35	42,86
ARQUITECTURA DE REDES I - (350010)	G35	2015-16	JUN	24	20	8	2	2	33,33	40	8,33	25	10
ARQUITECTURA DE REDES I - (350010)	G35	2015-16	TOTAL	49	35	27	17	17	55,56	55,56	33,33	33,33	25

Asignatura	CodPlan	Curso	Convocatoria	N_Matric	N_1Matric	N_Present	N_Aprob	N_Aprob1Mat	Present_Matric(%)	Present_1Matric(%)	Aprob_Matric(%)	Aprob_Present(%)	Aprob_1Matric(%)
ARQUITECTURA DE REDES I - (350010)	G37	2011-12	ENE	44	44	40	31	31	90,91	90,91	70,45	77,5	70,45
ARQUITECTURA DE REDES I - (350010)	G37	2011-12	JUN	14	14	8	5	5	57,14	57,14	35,71	62,5	35,71
ARQUITECTURA DE REDES I - (350010)	G37	2011-12	TOTAL	44	44	36	36	36	57,14	57,14	81,82	81,82	81,82
ARQUITECTURA DE REDES I - (350010)	G37	2012-13	ENE	62	55	59	27	25	93,55	96,36	43,55	45,76	45,45
ARQUITECTURA DE REDES I - (350010)	G37	2012-13	JUN	35	30	20	11	9	57,14	56,67	31,43	55	30
ARQUITECTURA DE REDES I - (350010)	G37	2012-13	TOTAL	62	55	38	34	34	57,14	56,67	61,29	61,29	61,82
ARQUITECTURA DE REDES I - (350010)	G37	2013-14	ENE	71	57	67	32	24	94,37	94,74	45,07	47,76	42,11
ARQUITECTURA DE REDES I - (350010)	G37	2013-14	JUN	39	33	21	7	6	53,85	54,55	17,95	33,33	18,18
ARQUITECTURA DE REDES I - (350010)	G37	2013-14	TOTAL	71	57	39	30	30	74,07	74,67	32,52	35,59	30,29
ARQUITECTURA DE REDES I - (350010)	G37	2014-15	ENE	57	34	49	18	12	85,96	84,12	31,58	36,73	35,29
ARQUITECTURA DE REDES I - (350010)	G37	2014-15	JUN	39	22	13	9	6	33,33	40,91	23,08	69,23	27,27
ARQUITECTURA DE REDES I - (350010)	G37	2014-15	TOTAL	57	34	27	18	18	64,52	62,5	27,32	52,94	31,82
ARQUITECTURA DE REDES I - (350010)	G37	2015-16	ENE	57	43	53	27	17	92,88	97,67	47,37	50,94	39,53
ARQUITECTURA DE REDES I - (350010)	G37	2015-16	JUN	30	26	11	6	5	36,67	38,46	20	54,55	19,23
ARQUITECTURA DE REDES I - (350010)	G37	2015-16	TOTAL	57	43	33	22	22	64,52	68,57	33,33	37,5	24,38

Asignatura	CodPlan	Curso	Convocatoria	N_Matric	N_1Matric	N_Present	N_Aprob	N_Aprob1Mat	Present_Matric(%)	Present_1Matric(%)	Aprob_Matric(%)	Aprob_Present(%)	Aprob_1Matric(%)
ARQUITECTURA DE REDES I - (350010)	G38	2011-12	ENE	20	20	19	15	15	95	95	75	78,95	75
ARQUITECTURA DE REDES I - (350010)	G38	2011-12	JUN	5	5	4	2	2	80	80	40	50	40
ARQUITECTURA DE REDES I - (350010)	G38	2011-12	TOTAL	20	20	17	17	17	85	85	57,5	64,29	57,5
ARQUITECTURA DE REDES I - (350010)	G38	2012-13	ENE	35	32	34	12	12	97,14	100	34,29	35,29	37,5
ARQUITECTURA DE REDES I - (350010)	G38	2012-13	JUN	23	20	11	7	6	47,83	45	30,43	63,64	30
ARQUITECTURA DE REDES I - (350010)	G38	2012-13	TOTAL	35	32	19	18	18	72,53	72,53	54,29	59,52	56,25
ARQUITECTURA DE REDES I - (350010)	G38	2013-14	ENE	34	23	30	15	9	88,24	86,96	44,12	50	39,13
ARQUITECTURA DE REDES I - (350010)	G38	2013-14	JUN	19	14	11	5	3	57,89	57,14	26,32	45,45	21,43
ARQUITECTURA DE REDES I - (350010)	G38	2013-14	TOTAL	34	23	20	12	12	72,06	72,06	35,24	42,86	30,29
ARQUITECTURA DE REDES I - (350010)	G38	2014-15	ENE	28	21	26	14	11	92,86	100	50	53,85	52,38
ARQUITECTURA DE REDES I - (350010)	G38	2014-15	JUN	14	10	4	1	1	28,57	30	7,14	25	10
ARQUITECTURA DE REDES I - (350010)	G38	2014-15	TOTAL	28	21	15	12	12	57,14	64,29	28,57	35,71	31,25
ARQUITECTURA DE REDES I - (350010)	G38	2015-16	ENE	28	19	23	12	8	82,14	84,21	42,86	52,17	43,11
ARQUITECTURA DE REDES I - (350010)	G38	2015-16	JUN	16	11	5	1	1	31,25	45,45	6,25	20	9,09
ARQUITECTURA DE REDES I - (350010)	G38	2015-16	TOTAL	28	19	13	9	9	57,14	64,29	24,38	36,36	26,19

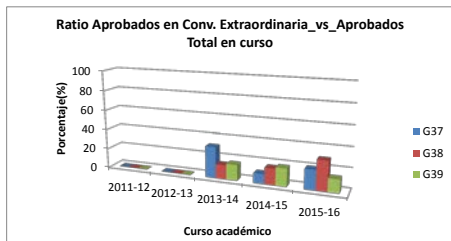
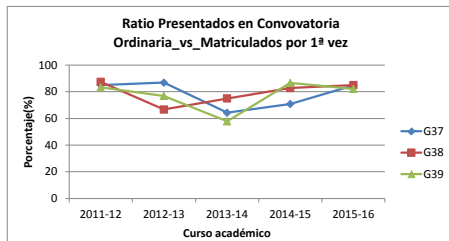
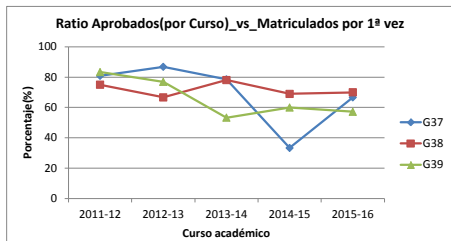
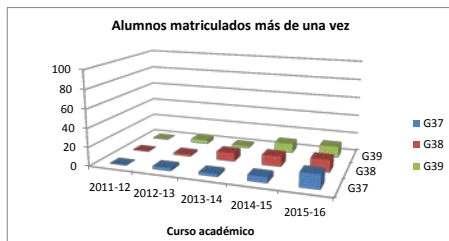
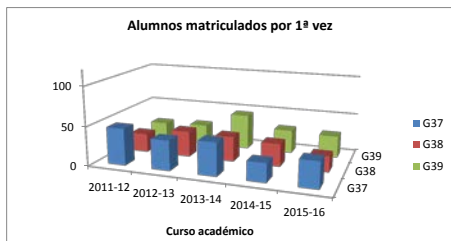
Asignatura	CodPlan	Curso	Convocatoria	N_Matric	N_1Matric	N_Present	N_Aprob	N_Aprob1Mat	Present_Matric(%)	Present_1Matric(%)	Aprob_Matric(%)	Aprob_Present(%)	Aprob_1Matric(%)
ARQUITECTURA DE REDES I - (350010)	G39	2011-12	JUN	19	19	9	7	7	47,37	47,37	36,84	77,78	36,84
ARQUITECTURA DE REDES I - (350010)	G39	2011-12	TOTAL	42	42	30	30	30	71,43	71,43	54,29	77,78	54,29
ARQUITECTURA DE REDES I - (350010)	G39	2012-13	ENE	59	53	55	23	19	93,22	92,45	38,98	41,82	35,85
ARQUITECTURA DE REDES I - (350010)	G39	2012-13	JUN	36	34	21	14	13	58,33	55,88	38,89	66,67	38,24
ARQUITECTURA DE REDES I - (350010)	G39	2012-13	TOTAL	59	53	37	32	32	75,86	74,17	39,44	54,29	37,04
ARQUITECTURA DE REDES I - (350010)	G39	2013-14	ENE	71	57	60	25	19	84,51	84,21	35,21	41,67	33,33
ARQUITECTURA DE REDES I - (350010)	G39	2013-14	JUN	46	38	19	4	2	41,3	39,47	8,7	21,05	5,26
ARQUITECTURA DE REDES I - (350010)	G39	2013-14	TOTAL	71	57	29	21	21	58,86	61,84	22,96	31,43	19,59
ARQUITECTURA DE REDES I - (350010)	G39	2014-15	ENE	63	43	58	20	15	92,06	97,67	31,75	34,48	34,88
ARQUITECTURA DE REDES I - (350010)	G39	2014-15	JUN	43	28	13	6	3	30,23	28,57	13,95	46,15	10,71
ARQUITECTURA DE REDES I - (350010)	G39	2014-15	TOTAL	63	43	26	18	18	48,81	63,16	22,35	40,38	22,78
ARQUITECTURA DE REDES I - (350010)	G39	2015-16	ENE	44	24	35	20	8	79,55	87,5	45,45	57,14	33,33
ARQUITECTURA DE REDES I - (350010)	G39	2015-16	JUN	24	16	10	2	2	41,67	43,75	8,33	20	12,5
ARQUITECTURA DE REDES I - (350010)	G39	2015-16	TOTAL	44	24	22	10	10	60,45	65,71	26,81	38,89	22,78



Asignatura	CodPlan	Curso	Convocatoria	N. Matric.	N. 1Matric.	N. Present.	N. Aprob.	N. Aprob1Mat.	Present. Matric(%)	Present. 1Matric(%)	Aprob. Matric(%)	Aprob. Present(%)	Aprob. 1Matric(%)
PROPAGACIÓN DE ONDAS - (350022)	G37	2011-12	MAY	47	47	40	38	38	85,11	85,11	80,85	95	80,85
PROPAGACIÓN DE ONDAS - (350022)	G37	2011-12	JUN	9	9	0	0	0	0	0	80,85	0	0
PROPAGACIÓN DE ONDAS - (350022)	G37	2011-12	TOTAL	47	47	40	38	38	85,11	85,11	80,85	95	80,85
PROPAGACIÓN DE ONDAS - (350022)	G37	2012-13	MAY	41	38	35	35	33	85,37	86,84	85,37	100	86,84
PROPAGACIÓN DE ONDAS - (350022)	G37	2012-13	JUN	6	5	1	0	0	16,67	20	0	0	0
PROPAGACIÓN DE ONDAS - (350022)	G37	2012-13	TOTAL	41	38	35	35	33	85,37	86,84	85,37	100	86,84
PROPAGACIÓN DE ONDAS - (350022)	G37	2013-14	MAY	45	42	28	24	24	62,22	64,29	53,33	85,71	57,14
PROPAGACIÓN DE ONDAS - (350022)	G37	2013-14	JUN	21	18	12	11	9	57,14	55,56	52,38	91,67	50
PROPAGACIÓN DE ONDAS - (350022)	G37	2013-14	TOTAL	45	42	30	35	33	70	70,83	50	78,57	50
PROPAGACIÓN DE ONDAS - (350022)	G37	2014-15	MAY	30	24	21	19	7	70	70,83	30	42,86	29,17
PROPAGACIÓN DE ONDAS - (350022)	G37	2014-15	JUN	21	17	8	1	1	38,1	41,18	4,76	12,5	5,88
PROPAGACIÓN DE ONDAS - (350022)	G37	2014-15	TOTAL	30	24	29	20	8	70	70,83	33,33	55,36	35,05
PROPAGACIÓN DE ONDAS - (350022)	G37	2015-16	MAY	48	33	36	24	17	75	84,85	50	66,67	51,52
PROPAGACIÓN DE ONDAS - (350022)	G37	2015-16	JUN	24	16	11	6	5	45,83	56,25	25	54,55	31,25
PROPAGACIÓN DE ONDAS - (350022)	G37	2015-16	TOTAL	48	33	47	30	22	62,5	70,56	75	60,62	42,77

Asignatura	CodPlan	Curso	Convocatoria	N. Matric.	N. 1Matric.	N. Present.	N. Aprob.	N. Aprob1Mat.	Present. Matric(%)	Present. 1Matric(%)	Aprob. Matric(%)	Aprob. Present(%)	Aprob. 1Matric(%)
PROPAGACIÓN DE ONDAS - (350022)	G38	2011-12	MAY	24	24	21	18	18	87,5	87,5	75	85,71	75
PROPAGACIÓN DE ONDAS - (350022)	G38	2011-12	JUN	6	6	1	0	0	16,67	16,67	0	0	0
PROPAGACIÓN DE ONDAS - (350022)	G38	2011-12	TOTAL	24	24	22	18	18	91,67	91,67	75	85,71	75
PROPAGACIÓN DE ONDAS - (350022)	G38	2012-13	MAY	35	33	23	23	22	65,71	66,67	65,71	100	66,67
PROPAGACIÓN DE ONDAS - (350022)	G38	2012-13	JUN	12	11	0	0	0	0	0	0	0	0
PROPAGACIÓN DE ONDAS - (350022)	G38	2012-13	TOTAL	35	33	23	23	22	65,71	66,67	65,71	100	66,67
PROPAGACIÓN DE ONDAS - (350022)	G38	2013-14	MAY	41	32	27	24	23	65,85	75	58,54	88,89	71,88
PROPAGACIÓN DE ONDAS - (350022)	G38	2013-14	JUN	17	9	5	4	2	29,41	33,33	23,53	80	22,22
PROPAGACIÓN DE ONDAS - (350022)	G38	2013-14	TOTAL	41	32	32	28	25	67,62	79,17	68,29	84,44	72,12
PROPAGACIÓN DE ONDAS - (350022)	G38	2014-15	MAY	40	29	28	20	18	70	82,76	50	71,43	62,07
PROPAGACIÓN DE ONDAS - (350022)	G38	2014-15	JUN	20	11	9	4	2	45	54,55	20	44,44	18,18
PROPAGACIÓN DE ONDAS - (350022)	G38	2014-15	TOTAL	40	29	37	24	20	62,5	68,64	60	57,89	40,26
PROPAGACIÓN DE ONDAS - (350022)	G38	2015-16	MAY	33	20	26	14	10	78,79	85	42,42	53,85	50
PROPAGACIÓN DE ONDAS - (350022)	G38	2015-16	JUN	19	10	10	6	4	52,63	60	31,58	60	40
PROPAGACIÓN DE ONDAS - (350022)	G38	2015-16	TOTAL	33	20	36	20	14	65,65	72,5	60,61	56,92	45

Asignatura	CodPlan	Curso	Convocatoria	N. Matric.	N. 1Matric.	N. Present.	N. Aprob.	N. Aprob1Mat.	Present. Matric(%)	Present. 1Matric(%)	Aprob. Matric(%)	Aprob. Present(%)	Aprob. 1Matric(%)
PROPAGACIÓN DE ONDAS - (350022)	G39	2011-12	MAY	24	24	20	20	20	83,33	83,33	83,33	100	83,33
PROPAGACIÓN DE ONDAS - (350022)	G39	2011-12	JUN	4	4	0	0	0	0	0	0	0	0
PROPAGACIÓN DE ONDAS - (350022)	G39	2011-12	TOTAL	24	24	20	20	20	83,33	83,33	83,33	100	83,33
PROPAGACIÓN DE ONDAS - (350022)	G39	2012-13	MAY	30	26	24	24	20	80	76,92	80	100	76,92
PROPAGACIÓN DE ONDAS - (350022)	G39	2012-13	JUN	6	6	0	0	0	0	0	0	0	0
PROPAGACIÓN DE ONDAS - (350022)	G39	2012-13	TOTAL	30	26	24	24	20	80	76,92	80	100	76,92
PROPAGACIÓN DE ONDAS - (350022)	G39	2013-14	MAY	47	45	37	21	20	78,72	57,78	44,68	77,78	44,44
PROPAGACIÓN DE ONDAS - (350022)	G39	2013-14	JUN	26	25	5	4	4	19,23	20	15,38	80	16
PROPAGACIÓN DE ONDAS - (350022)	G39	2013-14	TOTAL	47	45	42	25	24	88,96	77,78	60,06	88,89	60,4
PROPAGACIÓN DE ONDAS - (350022)	G39	2014-15	MAY	40	30	26	18	14	65	86,67	45	59,26	46,67
PROPAGACIÓN DE ONDAS - (350022)	G39	2014-15	JUN	22	16	10	4	4	45,45	56,25	18,18	40	25
PROPAGACIÓN DE ONDAS - (350022)	G39	2014-15	TOTAL	40	30	36	22	18	55	71,43	63,33	60	35,71
PROPAGACIÓN DE ONDAS - (350022)	G39	2015-16	MAY	40	28	30	19	14	75	82,14	47,5	63,33	50
PROPAGACIÓN DE ONDAS - (350022)	G39	2015-16	JUN	21	14	10	3	2	47,62	57,14	14,29	30	14,29
PROPAGACIÓN DE ONDAS - (350022)	G39	2015-16	TOTAL	40	28	40	22	16	61,25	72,14	30,79	46,67	32,14

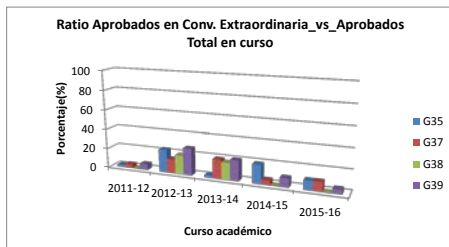
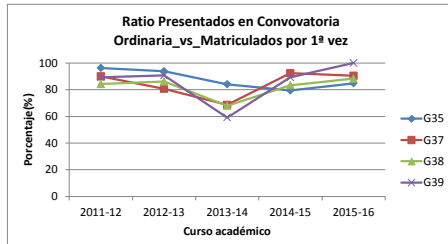
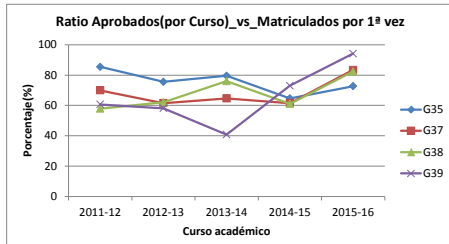
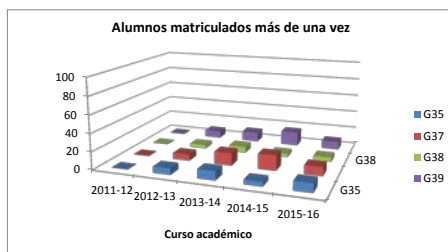
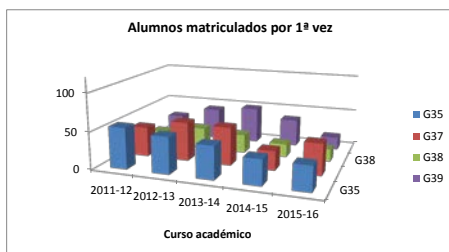


Asignatura	CodPlan	Curso	Convocatoria	N. Matric.	N. 1Matric.	N. Present.	N. Aprob.	N. Aprob1Mat.	Present. Matric(%)	Present. 1Matric(%)	Aprob. Matric(%)	Aprob. Present(%)	Aprob. 1Matric(%)
ARQUITECTURA DE REDES II - (350015)	G35	2011-12	MAY	55	55	53	46	46	96,36	96,36	83,64	86,79	83,64
ARQUITECTURA DE REDES II - (350015)	G35	2011-12	JUN	9	9	7	1	1	77,78	77,78	11,11	14,29	11,11
ARQUITECTURA DE REDES II - (350015)	G35	2011-12	TOTAL	55	55	60	47	47	89,09	89,09	85,45	85,45	85,45
ARQUITECTURA DE REDES II - (350015)	G35	2012-13	MAY	56	49	52	33	28	92,86	93,88	58,93	63,46	57,14
ARQUITECTURA DE REDES II - (350015)	G35	2012-13	JUN	23	21	13	10	9	56,52	57,14	43,48	76,92	42,86
ARQUITECTURA DE REDES II - (350015)	G35	2012-13	TOTAL	56	49	65	43	37	74,64	75,51	51,21	70,19	50,00
ARQUITECTURA DE REDES II - (350015)	G35	2013-14	MAY	54	44	46	43	34	85,19	84,09	79,63	93,48	77,27
ARQUITECTURA DE REDES II - (350015)	G35	2013-14	JUN	11	10	3	1	1	27,27	20	9,09	33,33	10
ARQUITECTURA DE REDES II - (350015)	G35	2013-14	TOTAL	54	44	49	44	35	72,22	72,22	81,48	86,81	79,55
ARQUITECTURA DE REDES II - (350015)	G35	2014-15	MAY	39	34	32	21	17	82,05	79,41	53,85	65,62	59
ARQUITECTURA DE REDES II - (350015)	G35	2014-15	JUN	18	17	11	5	5	61,11	58,82	27,78	45,45	29,41
ARQUITECTURA DE REDES II - (350015)	G35	2014-15	TOTAL	39	34	43	26	22	74,64	66,67	40,74	55,56	44,71
ARQUITECTURA DE REDES II - (350015)	G35	2015-16	MAY	43	33	37	29	24	86,05	84,85	67,44	78,38	72,73
ARQUITECTURA DE REDES II - (350015)	G35	2015-16	JUN	14	9	6	3	3	42,86	22,22	21,43	50	0
ARQUITECTURA DE REDES II - (350015)	G35	2015-16	TOTAL	43	33	43	32	24	74,42	53,57	44,44	64,29	36,36

Asignatura	CodPlan	Curso	Convocatoria	N. Matric.	N. 1Matric.	N. Present.	N. Aprob.	N. Aprob1Mat.	Present. Matric(%)	Present. 1Matric(%)	Aprob. Matric(%)	Aprob. Present(%)	Aprob. 1Matric(%)
ARQUITECTURA DE REDES II - (350015)	G37	2011-12	MAY	40	40	36	27	27	90	90	67,5	75	67,5
ARQUITECTURA DE REDES II - (350015)	G37	2011-12	JUN	13	13	6	1	1	46,15	46,15	16,67	16,67	16,67
ARQUITECTURA DE REDES II - (350015)	G37	2011-12	TOTAL	40	40	42	28	28	72,5	72,5	42,0	45,0	42,0
ARQUITECTURA DE REDES II - (350015)	G37	2012-13	MAY	59	52	48	30	27	81,36	80,77	50,85	62,5	51,92
ARQUITECTURA DE REDES II - (350015)	G37	2012-13	JUN	29	25	12	5	5	41,38	40	17,24	41,67	20
ARQUITECTURA DE REDES II - (350015)	G37	2012-13	TOTAL	59	52	60	35	32	71,36	69,33	34,04	52,17	36,54
ARQUITECTURA DE REDES II - (350015)	G37	2013-14	MAY	65	51	47	37	27	72,31	68,63	56,92	78,72	52,94
ARQUITECTURA DE REDES II - (350015)	G37	2013-14	JUN	28	24	16	9	6	57,14	54,17	32,14	56,25	25
ARQUITECTURA DE REDES II - (350015)	G37	2013-14	TOTAL	65	51	63	46	33	74,62	69,40	44,58	67,48	49,24
ARQUITECTURA DE REDES II - (350015)	G37	2014-15	MAY	43	26	32	20	15	74,42	62,31	46,51	62,5	57,69
ARQUITECTURA DE REDES II - (350015)	G37	2014-15	JUN	23	11	5	1	1	21,74	36,36	4,35	20	9,09
ARQUITECTURA DE REDES II - (350015)	G37	2014-15	TOTAL	43	26	37	21	16	50,47	50,00	25,45	41,27	33,33
ARQUITECTURA DE REDES II - (350015)	G37	2015-16	MAY	52	42	46	38	32	88,46	90,48	73,08	82,61	76,19
ARQUITECTURA DE REDES II - (350015)	G37	2015-16	JUN	14	10	4	4	3	28,57	30	28,57	100	30
ARQUITECTURA DE REDES II - (350015)	G37	2015-16	TOTAL	52	42	50	42	35	76,92	76,92	50,85	90,91	63,33

Asignatura	CodPlan	Curso	Convocatoria	N. Matric.	N. 1Matric.	N. Present.	N. Aprob.	N. Aprob1Mat.	Present. Matric(%)	Present. 1Matric(%)	Aprob. Matric(%)	Aprob. Present(%)	Aprob. 1Matric(%)
ARQUITECTURA DE REDES II - (350015)	G38	2011-12	MAY	19	19	16	11	11	84,21	84,21	57,89	68,75	57,89
ARQUITECTURA DE REDES II - (350015)	G38	2011-12	JUN	8	8	5	0	0	62,5	62,5	0	0	0
ARQUITECTURA DE REDES II - (350015)	G38	2011-12	TOTAL	19	19	21	11	11	73,68	73,68	57,89	68,75	57,89
ARQUITECTURA DE REDES II - (350015)	G38	2012-13	MAY	33	29	29	17	14	87,88	86,21	51,52	58,62	48,28
ARQUITECTURA DE REDES II - (350015)	G38	2012-13	JUN	16	15	9	4	4	56,25	53,33	25	44,44	26,67
ARQUITECTURA DE REDES II - (350015)	G38	2012-13	TOTAL	33	29	38	21	18	72,03	69,84	38,26	51,54	36,61
ARQUITECTURA DE REDES II - (350015)	G38	2013-14	MAY	32	25	21	19	16	65,62	68	59,38	90,48	64
ARQUITECTURA DE REDES II - (350015)	G38	2013-14	JUN	13	9	4	4	3	30,77	33,33	30,77	100	33,33
ARQUITECTURA DE REDES II - (350015)	G38	2013-14	TOTAL	32	25	25	23	19	77,27	77,27	71,88	90,48	76
ARQUITECTURA DE REDES II - (350015)	G38	2014-15	MAY	22	18	17	12	11	77,27	83,33	54,55	70,59	61,11
ARQUITECTURA DE REDES II - (350015)	G38	2014-15	JUN	10	7	4	0	0	40	28,57	0	0	0
ARQUITECTURA DE REDES II - (350015)	G38	2014-15	TOTAL	22	18	21	12	11	73,64	76,92	54,55	70,59	61,11
ARQUITECTURA DE REDES II - (350015)	G38	2015-16	MAY	22	17	19	17	14	86,36	88,24	77,27	89,47	82,35
ARQUITECTURA DE REDES II - (350015)	G38	2015-16	JUN	5	3	2	0	0	40	33,33	0	0	0
ARQUITECTURA DE REDES II - (350015)	G38	2015-16	TOTAL	22	17	21	17	14	73,64	73,64	77,27	89,47	82,35

Asignatura	CodPlan	Curso	Convocatoria	N. Matric.	N. 1Matric.	N. Present.	N. Aprob.	N. Aprob1Mat.	Present. Matric(%)	Present. 1Matric(%)	Aprob. Matric(%)	Aprob. Present(%)	Aprob. 1Matric(%)
ARQUITECTURA DE REDES II - (350015)	G39	2011-12	MAY	28	25	16	15	15	55,29	59,29	57,14	64	57,14
ARQUITECTURA DE REDES II - (350015)	G39	2011-12	JUN	12	12	9	1	1	75	75	8,33	11,11	8,33
ARQUITECTURA DE REDES II - (350015)	G39	2011-12	TOTAL	28	28	25	17	17	66,07	67,02	32,77	37,78	32,77
ARQUITECTURA DE REDES II - (350015)	G39	2012-13	MAY	51	43	47	24	18	92,16	90,7	47,06	51,06	41,86
ARQUITECTURA DE REDES II - (350015)	G39	2012-13	JUN	27	25	15	9	7	55,56	52	33,33	60	28
ARQUITECTURA DE REDES II - (350015)	G39	2012-13	TOTAL	51	43	62	33	25	73,92	71,33	40,39	55,56	36,61
ARQUITECTURA DE REDES II - (350015)	G39	2013-14	MAY	60	49	39	23	15	65	59,18	38,33	58,97	30,61
ARQUITECTURA DE REDES II - (350015)	G39	2013-14	JUN	37	34	12	6	5	32,43	32,35	16,22	50	14,71
ARQUITECTURA DE REDES II - (350015)	G39	2013-14	TOTAL	60	49	51	29	20	68,75	65,74	27,27	52,38	22,67
ARQUITECTURA DE REDES II - (350015)	G39	2014-15	MAY	53	37	45	30	24	84,91	89,19	56,6	66,67	64,86
ARQUITECTURA DE REDES II - (350015)	G39	2014-15	JUN	23	13	12	3	3	52,17	61,54	13,04	25	23,08
ARQUITECTURA DE REDES II - (350015)	G39	2014-15	TOTAL	53	37	57	33	27	78,51	75,36	34,82	45,83	43,97
ARQUITECTURA DE REDES II - (350015)	G39	2015-16	MAY	26	17	23	21	15	88,46	100	80,77	91,3	88,24
ARQUITECTURA DE REDES II - (350015)	G39	2015-16	JUN	5	2	1	1	1	20	50	20	100	50
ARQUITECTURA DE REDES II - (350015)	G39	2015-16	TOTAL	26	17	24	22	16	73,08	75,00	50,00	95,24	69,13

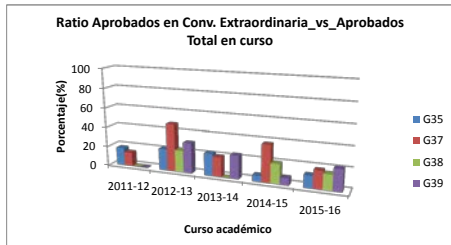
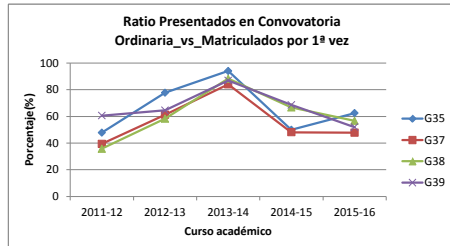
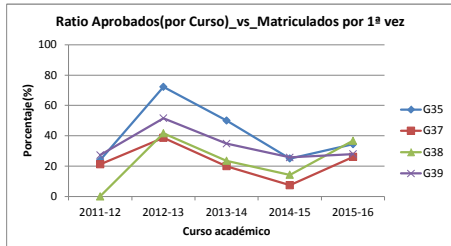
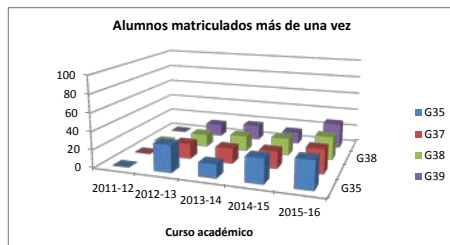
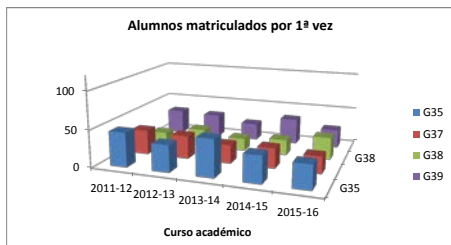


Asignatura	CodPlan	Curso	Convocatoria	N_Matric	N_Matric	N_Present	N_Aprob	N_Aprob1Mat	Present_Matric(%)	Present_1Matric(%)	Aprob_Matric(%)	Aprob_Present(%)	Aprob_1Matric(%)
TEORÍA DE LA COMUNICACIÓN - (350019)	G35	2011-12	MAY	46	46	22	9	9	47.83	47.83	19.57	40.91	19.57
TEORÍA DE LA COMUNICACIÓN - (350019)	G35	2011-12	JUN	37	37	5	2	2	13.51	13.51	5.41	40	5.41
TEORÍA DE LA COMUNICACIÓN - (350019)	G35	2011-12	TOTAL	46	46	27	11	11	31.17	31.17	23.91	40	23.91
TEORÍA DE LA COMUNICACIÓN - (350019)	G35	2012-13	MAY	66	36	56	39	19	84.85	77.78	59.09	69.64	52.78
TEORÍA DE LA COMUNICACIÓN - (350019)	G35	2012-13	JUN	27	17	14	11	7	51.85	47.06	40.74	78.57	41.18
TEORÍA DE LA COMUNICACIÓN - (350019)	G35	2012-13	TOTAL	66	36	70	50	26	68.35	62.42	75.26	78.57	72.22
TEORÍA DE LA COMUNICACIÓN - (350019)	G35	2013-14	MAY	65	50	61	24	19	93.85	94	36.92	39.34	38
TEORÍA DE LA COMUNICACIÓN - (350019)	G35	2013-14	JUN	41	31	23	7	6	56.1	54.84	17.07	30.43	19.35
TEORÍA DE LA COMUNICACIÓN - (350019)	G35	2013-14	TOTAL	65	50	84	31	25	74.97	74.49	47.69	50	50
TEORÍA DE LA COMUNICACIÓN - (350019)	G35	2014-15	MAY	63	36	43	15	9	68.25	50	23.81	34.88	25
TEORÍA DE LA COMUNICACIÓN - (350019)	G35	2014-15	JUN	47	27	27	1	0	57.45	40.74	2.13	3.7	0
TEORÍA DE LA COMUNICACIÓN - (350019)	G35	2014-15	TOTAL	63	36	70	16	9	62.85	45.74	25.94	38.58	25
TEORÍA DE LA COMUNICACIÓN - (350019)	G35	2015-16	MAY	63	32	49	28	9	77.78	62.5	44.44	57.14	28.12
TEORÍA DE LA COMUNICACIÓN - (350019)	G35	2015-16	JUN	35	23	14	4	2	40	31.74	11.43	28.57	8.7
TEORÍA DE LA COMUNICACIÓN - (350019)	G35	2015-16	TOTAL	63	32	63	32	11	58.85	47.24	55.87	85.71	36.83

Asignatura	CodPlan	Curso	Convocatoria	N_Matric	N_Matric	N_Present	N_Aprob	N_Aprob1Mat	Present_Matric(%)	Present_1Matric(%)	Aprob_Matric(%)	Aprob_Present(%)	Aprob_1Matric(%)
TEORÍA DE LA COMUNICACIÓN - (350019)	G37	2011-12	MAY	33	33	13	6	6	39.39	39.39	18.18	46.15	18.18
TEORÍA DE LA COMUNICACIÓN - (350019)	G37	2011-12	JUN	27	27	4	1	1	14.81	14.81	3.7	25	3.7
TEORÍA DE LA COMUNICACIÓN - (350019)	G37	2011-12	TOTAL	33	33	17	7	7	27.1	27.1	21.21	71.15	21.21
TEORÍA DE LA COMUNICACIÓN - (350019)	G37	2012-13	MAY	48	31	34	13	6	70.83	61.29	27.08	38.24	35.35
TEORÍA DE LA COMUNICACIÓN - (350019)	G37	2012-13	JUN	35	25	18	12	6	51.43	44	34.29	66.67	24
TEORÍA DE LA COMUNICACIÓN - (350019)	G37	2012-13	TOTAL	48	31	52	25	12	61.17	52.08	61.37	71.43	38.71
TEORÍA DE LA COMUNICACIÓN - (350019)	G37	2013-14	MAY	42	25	36	12	4	85.71	84	28.57	33.33	16
TEORÍA DE LA COMUNICACIÓN - (350019)	G37	2013-14	JUN	30	21	14	3	1	46.67	47.62	10	21.43	4.76
TEORÍA DE LA COMUNICACIÓN - (350019)	G37	2013-14	TOTAL	42	25	50	15	5	66.19	65.82	38.57	54.76	20
TEORÍA DE LA COMUNICACIÓN - (350019)	G37	2014-15	MAY	46	27	24	5	1	52.17	48.15	10.87	20.83	3.7
TEORÍA DE LA COMUNICACIÓN - (350019)	G37	2014-15	JUN	41	26	18	3	1	43.9	38.46	7.32	16.67	3.85
TEORÍA DE LA COMUNICACIÓN - (350019)	G37	2014-15	TOTAL	46	27	42	8	2	48.93	43.81	17.39	24.1	7.55
TEORÍA DE LA COMUNICACIÓN - (350019)	G37	2015-16	MAY	50	23	32	18	4	64	47.83	36	56.25	17.39
TEORÍA DE LA COMUNICACIÓN - (350019)	G37	2015-16	JUN	32	19	14	4	2	43.75	26.32	12.5	28.57	10.53
TEORÍA DE LA COMUNICACIÓN - (350019)	G37	2015-16	TOTAL	50	23	46	22	6	54	37.08	48.5	84.82	27.9

Asignatura	CodPlan	Curso	Convocatoria	N_Matric	N_Matric	N_Present	N_Aprob	N_Aprob1Mat	Present_Matric(%)	Present_1Matric(%)	Aprob_Matric(%)	Aprob_Present(%)	Aprob_1Matric(%)
TEORÍA DE LA COMUNICACIÓN - (350019)	G38	2011-12	MAY	14	14	5	0	0	35.71	35.71	0	0	0
TEORÍA DE LA COMUNICACIÓN - (350019)	G38	2011-12	JUN	14	14	2	0	0	14.29	14.29	0	0	0
TEORÍA DE LA COMUNICACIÓN - (350019)	G38	2011-12	TOTAL	14	14	7	0	0	25	25	0	0	0
TEORÍA DE LA COMUNICACIÓN - (350019)	G38	2012-13	MAY	38	24	26	14	8	68.42	58.33	36.84	53.85	33.33
TEORÍA DE LA COMUNICACIÓN - (350019)	G38	2012-13	JUN	24	16	11	4	2	45.83	43.75	16.67	36.36	12.5
TEORÍA DE LA COMUNICACIÓN - (350019)	G38	2012-13	TOTAL	38	24	37	18	10	57.11	51.04	26.76	45.61	22.92
TEORÍA DE LA COMUNICACIÓN - (350019)	G38	2013-14	MAY	34	17	24	8	4	70.59	88.24	23.53	33.33	23.53
TEORÍA DE LA COMUNICACIÓN - (350019)	G38	2013-14	JUN	26	13	7	0	0	26.92	23.08	0	0	0
TEORÍA DE LA COMUNICACIÓN - (350019)	G38	2013-14	TOTAL	34	17	31	8	4	48.82	55.61	23.53	33.33	23.53
TEORÍA DE LA COMUNICACIÓN - (350019)	G38	2014-15	MAY	40	21	23	4	2	57.5	66.67	10	17.39	5.2
TEORÍA DE LA COMUNICACIÓN - (350019)	G38	2014-15	JUN	36	19	16	1	1	44.44	52.63	2.78	6.25	5.26
TEORÍA DE LA COMUNICACIÓN - (350019)	G38	2014-15	TOTAL	40	21	39	5	3	51	59.65	12.78	23.64	10.46
TEORÍA DE LA COMUNICACIÓN - (350019)	G38	2015-16	MAY	56	30	36	16	8	64.29	56.67	28.57	44.44	26.67
TEORÍA DE LA COMUNICACIÓN - (350019)	G38	2015-16	JUN	40	22	13	3	3	32.5	31.82	7.5	23.08	13.64
TEORÍA DE LA COMUNICACIÓN - (350019)	G38	2015-16	TOTAL	56	30	49	19	11	48.4	44.24	36.07	33.93	20.17

Asignatura	CodPlan	Curso	Convocatoria	N_Matric	N_Matric	N_Present	N_Aprob	N_Aprob1Mat	Present_Matric(%)	Present_1Matric(%)	Aprob_Matric(%)	Aprob_Present(%)	Aprob_1Matric(%)
TEORÍA DE LA COMUNICACIÓN - (350019)	G39	2011-12	JUN	24	24	3	0	0	12.5	12.5	0	0	0
TEORÍA DE LA COMUNICACIÓN - (350019)	G39	2011-12	TOTAL	33	33	9	0	0	27.27	27.27	0	0	0
TEORÍA DE LA COMUNICACIÓN - (350019)	G39	2012-13	MAY	45	31	31	18	13	68.89	64.52	40	58.06	41.94
TEORÍA DE LA COMUNICACIÓN - (350019)	G39	2012-13	JUN	27	18	12	8	3	44.44	33.33	29.63	66.67	16.67
TEORÍA DE LA COMUNICACIÓN - (350019)	G39	2012-13	TOTAL	45	31	43	26	16	56.67	51.11	57.78	66.67	51.61
TEORÍA DE LA COMUNICACIÓN - (350019)	G39	2013-14	MAY	40	23	33	13	6	82.5	86.96	32.5	39.39	26.09
TEORÍA DE LA COMUNICACIÓN - (350019)	G39	2013-14	JUN	27	17	11	4	2	40.74	41.18	14.81	36.36	11.76
TEORÍA DE LA COMUNICACIÓN - (350019)	G39	2013-14	TOTAL	40	23	44	17	8	61.67	64.07	47.31	72.75	37.85
TEORÍA DE LA COMUNICACIÓN - (350019)	G39	2014-15	MAY	48	35	36	13	8	75	68.57	27.08	36.11	22.86
TEORÍA DE LA COMUNICACIÓN - (350019)	G39	2014-15	JUN	35	27	16	1	1	45.71	44.44	2.86	6.25	3.7
TEORÍA DE LA COMUNICACIÓN - (350019)	G39	2014-15	TOTAL	48	35	52	14	9	60.42	56.45	29.94	42.42	26.57
TEORÍA DE LA COMUNICACIÓN - (350019)	G39	2015-16	MAY	53	25	37	18	6	69.81	52	33.96	48.65	24
TEORÍA DE LA COMUNICACIÓN - (350019)	G39	2015-16	JUN	35	19	18	5	1	51.43	26.32	14.29	27.78	5.26
TEORÍA DE LA COMUNICACIÓN - (350019)	G39	2015-16	TOTAL	53	25	55	23	7	60.61	39.32	48.25	76.43	29.26

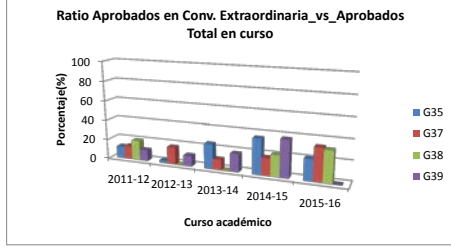
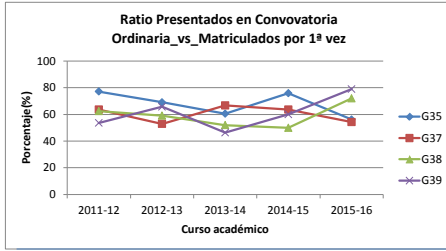
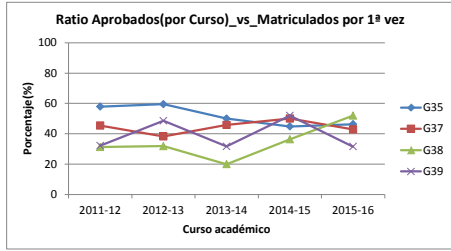
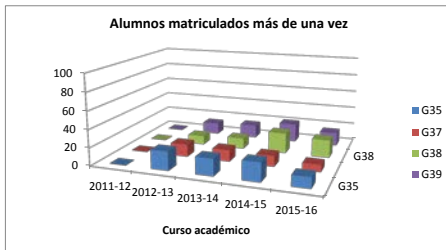
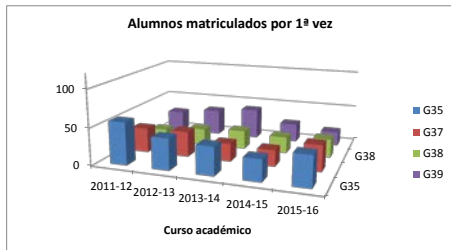


Asignatura	CodPlan	Curso	Convocatoria	N. Matric	N. 1Matric	N. Present	N. Aprob	N. Aprob1Mat	Present_Matric(%)	Present_1Matric(%)	Aprob_Matric(%)	Aprob_Present(%)	Aprob_1Matric(%)
ELECTRÓNICA DE CIRCUITOS - (350018)	G35	2011-12	MAY	57	57	44	29	29	77.19	77.19	50.88	65.91	50.88
ELECTRÓNICA DE CIRCUITOS - (350018)	G35	2011-12	JUN	28	28	10	4	4	35.71	35.71	14.29	40	14.29
ELECTRÓNICA DE CIRCUITOS - (350018)	G35	2011-12	TOTAL	57	57	33	33	33	56.45	56.45	33.33	57.89	33.33
ELECTRÓNICA DE CIRCUITOS - (350018)	G35	2012-13	MAY	63	42	46	38	24	73.02	69.05	60.32	82.61	57.14
ELECTRÓNICA DE CIRCUITOS - (350018)	G35	2012-13	JUN	25	18	12	1	1	48	44.44	6	8.33	5.56
ELECTRÓNICA DE CIRCUITOS - (350018)	G35	2012-13	TOTAL	63	42	42	39	25	60.63	56.9	36.67	59.52	31.67
ELECTRÓNICA DE CIRCUITOS - (350018)	G35	2013-14	MAY	57	38	39	24	14	66.82	60.53	42.11	61.54	36.84
ELECTRÓNICA DE CIRCUITOS - (350018)	G35	2013-14	JUN	33	24	19	8	5	57.58	58.33	24.24	42.11	20.83
ELECTRÓNICA DE CIRCUITOS - (350018)	G35	2013-14	TOTAL	57	38	39	32	19	62.2	59.43	33.33	51.85	28.67
ELECTRÓNICA DE CIRCUITOS - (350018)	G35	2014-15	MAY	50	29	40	18	8	80	75.86	36	45	27.69
ELECTRÓNICA DE CIRCUITOS - (350018)	G35	2014-15	JUN	32	21	24	10	5	75	71.43	31.25	41.67	23.81
ELECTRÓNICA DE CIRCUITOS - (350018)	G35	2014-15	TOTAL	50	29	40	28	13	77.5	73.64	33.33	43.33	25.71
ELECTRÓNICA DE CIRCUITOS - (350018)	G35	2015-16	MAY	53	41	34	22	19	64.15	56.1	41.51	64.71	31.71
ELECTRÓNICA DE CIRCUITOS - (350018)	G35	2015-16	JUN	31	28	11	6	6	35.48	35.71	18.35	54.55	21.43
ELECTRÓNICA DE CIRCUITOS - (350018)	G35	2015-16	TOTAL	53	41	34	28	19	59.66	55.91	30	59.63	26.57

Asignatura	CodPlan	Curso	Convocatoria	N. Matric	N. 1Matric	N. Present	N. Aprob	N. Aprob1Mat	Present_Matric(%)	Present_1Matric(%)	Aprob_Matric(%)	Aprob_Present(%)	Aprob_1Matric(%)
ELECTRÓNICA DE CIRCUITOS - (350018)	G37	2011-12	MAY	33	33	21	13	13	63.64	63.64	39.39	63.9	39.39
ELECTRÓNICA DE CIRCUITOS - (350018)	G37	2011-12	JUN	20	20	6	2	2	30	30	10	33.33	10
ELECTRÓNICA DE CIRCUITOS - (350018)	G37	2011-12	TOTAL	33	33	27	15	15	46.82	46.82	24.24	48.61	24.24
ELECTRÓNICA DE CIRCUITOS - (350018)	G37	2012-13	MAY	48	24	29	19	9	60.42	52.94	39.58	65.52	26.47
ELECTRÓNICA DE CIRCUITOS - (350018)	G37	2012-13	JUN	29	25	12	4	4	41.38	40	13.79	33.33	16
ELECTRÓNICA DE CIRCUITOS - (350018)	G37	2012-13	TOTAL	48	34	27	23	13	50.87	46.47	26.68	50.87	21.17
ELECTRÓNICA DE CIRCUITOS - (350018)	G37	2013-14	MAY	37	24	27	17	9	72.97	66.67	45.95	62.96	37.5
ELECTRÓNICA DE CIRCUITOS - (350018)	G37	2013-14	JUN	20	15	11	2	2	55	46.67	10	18.18	13.33
ELECTRÓNICA DE CIRCUITOS - (350018)	G37	2013-14	TOTAL	37	24	27	19	11	63.97	56.67	27.27	40.54	25.33
ELECTRÓNICA DE CIRCUITOS - (350018)	G37	2014-15	MAY	34	22	20	14	9	58.82	63.64	41.18	70	40.91
ELECTRÓNICA DE CIRCUITOS - (350018)	G37	2014-15	JUN	20	13	9	3	2	45	46.15	15	33.33	15.38
ELECTRÓNICA DE CIRCUITOS - (350018)	G37	2014-15	TOTAL	34	22	27	17	11	51.94	54.91	28.28	52	28.28
ELECTRÓNICA DE CIRCUITOS - (350018)	G37	2015-16	MAY	43	35	25	14	11	58.14	54.29	32.56	56	31.43
ELECTRÓNICA DE CIRCUITOS - (350018)	G37	2015-16	JUN	29	24	15	7	4	51.72	45.83	24.14	46.67	16.67
ELECTRÓNICA DE CIRCUITOS - (350018)	G37	2015-16	TOTAL	43	35	25	21	15	54.86	50.12	28.3	51.34	24.1

Asignatura	CodPlan	Curso	Convocatoria	N. Matric	N. 1Matric	N. Present	N. Aprob	N. Aprob1Mat	Present_Matric(%)	Present_1Matric(%)	Aprob_Matric(%)	Aprob_Present(%)	Aprob_1Matric(%)
ELECTRÓNICA DE CIRCUITOS - (350018)	G38	2011-12	MAY	16	16	10	4	4	62.5	62.5	25	40	25
ELECTRÓNICA DE CIRCUITOS - (350018)	G38	2011-12	JUN	12	12	3	1	1	25	25	8.33	33.33	8.33
ELECTRÓNICA DE CIRCUITOS - (350018)	G38	2011-12	TOTAL	16	16	13	5	5	43.75	43.75	16.67	31.25	16.67
ELECTRÓNICA DE CIRCUITOS - (350018)	G38	2012-13	MAY	32	22	21	14	7	65.62	59.09	43.75	66.67	31.82
ELECTRÓNICA DE CIRCUITOS - (350018)	G38	2012-13	JUN	18	15	10	0	0	55.56	53.33	0	0	0
ELECTRÓNICA DE CIRCUITOS - (350018)	G38	2012-13	TOTAL	32	22	24	14	7	60.62	56.25	43.75	66.67	31.82
ELECTRÓNICA DE CIRCUITOS - (350018)	G38	2013-14	MAY	37	25	18	8	5	48.65	52	21.62	44.44	20
ELECTRÓNICA DE CIRCUITOS - (350018)	G38	2013-14	JUN	29	20	9	0	0	31.03	30	0	0	0
ELECTRÓNICA DE CIRCUITOS - (350018)	G38	2013-14	TOTAL	37	25	27	8	5	49.73	46	21.62	44.44	20
ELECTRÓNICA DE CIRCUITOS - (350018)	G38	2014-15	MAY	45	22	25	11	8	55.56	50	24.44	44	26.36
ELECTRÓNICA DE CIRCUITOS - (350018)	G38	2014-15	JUN	34	14	15	3	0	44.12	28.57	8.82	20	0
ELECTRÓNICA DE CIRCUITOS - (350018)	G38	2014-15	TOTAL	45	22	40	14	8	50.89	39.29	16.67	32.26	13.33
ELECTRÓNICA DE CIRCUITOS - (350018)	G38	2015-16	MAY	45	25	27	13	9	60	73	28.89	48.15	36
ELECTRÓNICA DE CIRCUITOS - (350018)	G38	2015-16	JUN	32	16	17	6	4	53.12	56.25	18.75	35.29	25
ELECTRÓNICA DE CIRCUITOS - (350018)	G38	2015-16	TOTAL	45	25	44	19	13	56.67	64.58	23.71	41.72	30.56

Asignatura	CodPlan	Curso	Convocatoria	N. Matric	N. 1Matric	N. Present	N. Aprob	N. Aprob1Mat	Present_Matric(%)	Present_1Matric(%)	Aprob_Matric(%)	Aprob_Present(%)	Aprob_1Matric(%)
ELECTRÓNICA DE CIRCUITOS - (350018)	G39	2011-12	MAY	28	28	15	8	8	53.57	53.57	28.57	53.57	28.57
ELECTRÓNICA DE CIRCUITOS - (350018)	G39	2011-12	JUN	20	20	6	1	1	30	30	5	16.67	5
ELECTRÓNICA DE CIRCUITOS - (350018)	G39	2011-12	TOTAL	28	28	21	9	9	41.79	41.79	16.67	35	16.67
ELECTRÓNICA DE CIRCUITOS - (350018)	G39	2012-13	MAY	48	35	35	25	16	72.92	65.71	52.08	71.43	45.71
ELECTRÓNICA DE CIRCUITOS - (350018)	G39	2012-13	JUN	23	19	11	3	3	47.83	36.84	13.04	27.27	5.86
ELECTRÓNICA DE CIRCUITOS - (350018)	G39	2012-13	TOTAL	48	35	46	28	17	60.42	51.28	33.33	50.87	25.71
ELECTRÓNICA DE CIRCUITOS - (350018)	G39	2013-14	MAY	56	41	30	18	9	53.57	46.34	32.14	60	21.95
ELECTRÓNICA DE CIRCUITOS - (350018)	G39	2013-14	JUN	38	32	16	4	4	42.11	37.5	10.53	25	12.5
ELECTRÓNICA DE CIRCUITOS - (350018)	G39	2013-14	TOTAL	56	41	46	22	13	47.83	41.92	21.33	42.86	17.14
ELECTRÓNICA DE CIRCUITOS - (350018)	G39	2014-15	MAY	46	25	29	15	8	63.04	60	32.61	51.72	32
ELECTRÓNICA DE CIRCUITOS - (350018)	G39	2014-15	JUN	31	17	17	9	5	54.84	47.06	29.03	52.94	29.41
ELECTRÓNICA DE CIRCUITOS - (350018)	G39	2014-15	TOTAL	46	25	46	24	13	59.13	53.57	30.8	52.17	30.8
ELECTRÓNICA DE CIRCUITOS - (350018)	G39	2015-16	MAY	34	19	24	12	6	70.59	78.95	35.29	50	31.58
ELECTRÓNICA DE CIRCUITOS - (350018)	G39	2015-16	JUN	22	13	12	0	0	54.55	53.85	0	0	0
ELECTRÓNICA DE CIRCUITOS - (350018)	G39	2015-16	TOTAL	34	19	36	12	6	62.35	66.4	16.67	33.33	16.67



Asignatura	CodPlan	Curso	Convocatoria	N_Matric	N_1Matric	N_Present	N_Aprob	N_Aprob1Mat	Present_Matric(%)	Present_1Matric(%)	Aprob_Matric(%)	Aprob_Present(%)	Aprob_1Matric(%)
ECONOMÍA DE LA EMPRESA - (350016)	G35	2011-12	MAY	81	81	78	23	23	96,3	96,3	28,4	29,49	28,4
ECONOMÍA DE LA EMPRESA - (350016)	G35	2011-12	JUN	58	58	46	26	26	79,31	79,31	44,83	56,52	44,83
ECONOMÍA DE LA EMPRESA - (350016)	G35	2011-12	TOTAL	81	81	49	49	49	87,81	87,81	36,69	43,01	36,69
ECONOMÍA DE LA EMPRESA - (350016)	G35	2012-13	MAY	68	45	62	61	39	91,18	88,89	89,71	88,39	86,67
ECONOMÍA DE LA EMPRESA - (350016)	G35	2012-13	JUN	7	6	2	2	1	28,57	16,67	28,57	100	16,67
ECONOMÍA DE LA EMPRESA - (350016)	G35	2012-13	TOTAL	68	45	64	63	40	87,35	82,56	89,28	98,39	81,67
ECONOMÍA DE LA EMPRESA - (350016)	G35	2013-14	MAY	44	43	41	39	39	93,18	95,35	88,64	95,12	90,7
ECONOMÍA DE LA EMPRESA - (350016)	G35	2013-14	JUN	5	4	2	2	2	40	50	40	100	50
ECONOMÍA DE LA EMPRESA - (350016)	G35	2013-14	TOTAL	44	43	43	41	41	91,59	92,65	93,18	97,62	95,35
ECONOMÍA DE LA EMPRESA - (350016)	G35	2014-15	MAY	27	24	24	18	17	88,89	95,83	66,67	75	70,83
ECONOMÍA DE LA EMPRESA - (350016)	G35	2014-15	JUN	9	7	6	6	6	66,67	85,71	66,67	100	85,71
ECONOMÍA DE LA EMPRESA - (350016)	G35	2014-15	TOTAL	27	24	30	24	23	77,78	90,86	66,67	87,5	88,33
ECONOMÍA DE LA EMPRESA - (350016)	G35	2015-16	MAY	29	27	23	18	18	79,31	85,19	62,07	78,26	66,67
ECONOMÍA DE LA EMPRESA - (350016)	G35	2015-16	JUN	11	9	6	6	6	54,55	66,67	54,55	100	66,67
ECONOMÍA DE LA EMPRESA - (350016)	G35	2015-16	TOTAL	29	27	29	24	24	66,67	75,93	58,33	89,13	66,67

Asignatura	CodPlan	Curso	Convocatoria	N_Matric	N_1Matric	N_Present	N_Aprob	N_Aprob1Mat	Present_Matric(%)	Present_1Matric(%)	Aprob_Matric(%)	Aprob_Present(%)	Aprob_1Matric(%)
ECONOMÍA DE LA EMPRESA - (350016)	G37	2011-12	MAY	59	59	50	21	21	84,75	84,75	35,59	42	35,59
ECONOMÍA DE LA EMPRESA - (350016)	G37	2011-12	JUN	38	38	23	13	13	60,53	60,53	34,21	56,52	34,21
ECONOMÍA DE LA EMPRESA - (350016)	G37	2011-12	TOTAL	59	59	59	34	34	72,71	72,71	57,63	59,26	57,63
ECONOMÍA DE LA EMPRESA - (350016)	G37	2012-13	MAY	76	58	67	53	40	88,16	87,93	69,74	79,1	68,97
ECONOMÍA DE LA EMPRESA - (350016)	G37	2012-13	JUN	23	18	14	12	9	60,87	55,56	52,17	85,71	50
ECONOMÍA DE LA EMPRESA - (350016)	G37	2012-13	TOTAL	76	58	65	49	39	74,47	71,74	60,95	82,41	64,47
ECONOMÍA DE LA EMPRESA - (350016)	G37	2013-14	MAY	48	45	34	28	27	70,83	73,33	58,33	82,35	60
ECONOMÍA DE LA EMPRESA - (350016)	G37	2013-14	JUN	20	18	7	6	6	35	38,89	30	85,71	33,33
ECONOMÍA DE LA EMPRESA - (350016)	G37	2013-14	TOTAL	48	45	41	34	33	52,94	56,11	44,17	70,83	46,67
ECONOMÍA DE LA EMPRESA - (350016)	G37	2014-15	MAY	40	29	28	14	14	70	86,21	35	50	48,28
ECONOMÍA DE LA EMPRESA - (350016)	G37	2014-15	JUN	26	15	12	12	11	46,15	73,33	46,15	100	73,33
ECONOMÍA DE LA EMPRESA - (350016)	G37	2014-15	TOTAL	40	29	40	26	25	58,33	80	40,7	75	60,87
ECONOMÍA DE LA EMPRESA - (350016)	G37	2015-16	MAY	31	25	26	13	11	83,87	88	41,94	50	44
ECONOMÍA DE LA EMPRESA - (350016)	G37	2015-16	JUN	18	14	13	12	11	72,22	78,57	66,67	92,31	78,57
ECONOMÍA DE LA EMPRESA - (350016)	G37	2015-16	TOTAL	31	25	39	25	22	78,06	83,33	54,29	71,43	61,54

Asignatura	CodPlan	Curso	Convocatoria	N_Matric	N_1Matric	N_Present	N_Aprob	N_Aprob1Mat	Present_Matric(%)	Present_1Matric(%)	Aprob_Matric(%)	Aprob_Present(%)	Aprob_1Matric(%)
ECONOMÍA DE LA EMPRESA - (350016)	G38	2011-12	MAY	28	28	24	7	7	85,71	85,71	25	29,17	25
ECONOMÍA DE LA EMPRESA - (350016)	G38	2011-12	JUN	21	21	13	9	9	61,9	61,9	42,86	69,23	42,86
ECONOMÍA DE LA EMPRESA - (350016)	G38	2011-12	TOTAL	28	28	28	16	16	73,81	73,81	34,29	44,4	34,29
ECONOMÍA DE LA EMPRESA - (350016)	G38	2012-13	MAY	55	47	45	39	33	81,82	80,85	70,91	86,67	70,21
ECONOMÍA DE LA EMPRESA - (350016)	G38	2012-13	JUN	16	14	7	6	5	43,75	42,86	37,5	85,71	35,71
ECONOMÍA DE LA EMPRESA - (350016)	G38	2012-13	TOTAL	55	47	45	38	31	66,36	64,86	54,29	86,19	52,94
ECONOMÍA DE LA EMPRESA - (350016)	G38	2013-14	MAY	46	39	38	32	31	82,61	89,74	69,57	84,21	79,49
ECONOMÍA DE LA EMPRESA - (350016)	G38	2013-14	JUN	14	8	7	4	2	50	50	28,57	57,14	25
ECONOMÍA DE LA EMPRESA - (350016)	G38	2013-14	TOTAL	46	39	45	36	33	70,21	77,78	48,57	70,83	52,38
ECONOMÍA DE LA EMPRESA - (350016)	G38	2014-15	MAY	55	47	45	38	38	85,45	86,56	71,43	82,61	79,49
ECONOMÍA DE LA EMPRESA - (350016)	G38	2014-15	JUN	12	9	5	5	5	41,67	55,56	41,67	100	55,56
ECONOMÍA DE LA EMPRESA - (350016)	G38	2014-15	TOTAL	27	23	20	19	19	74,07	71,43	46,67	100	55,56
ECONOMÍA DE LA EMPRESA - (350016)	G38	2015-16	MAY	21	18	15	12	12	71,43	83,33	57,14	80	66,67
ECONOMÍA DE LA EMPRESA - (350016)	G38	2015-16	JUN	9	6	3	2	2	33,33	50	22,22	66,67	33,33
ECONOMÍA DE LA EMPRESA - (350016)	G38	2015-16	TOTAL	21	18	18	14	14	54,55	66,67	40,7	76,19	50

Asignatura	CodPlan	Curso	Convocatoria	N_Matric	N_1Matric	N_Present	N_Aprob	N_Aprob1Mat	Present_Matric(%)	Present_1Matric(%)	Aprob_Matric(%)	Aprob_Present(%)	Aprob_1Matric(%)
ECONOMÍA DE LA EMPRESA - (350016)	G39	2011-12	MAY	56	56	50	15	15	89,29	89,29	26,79	30	26,79
ECONOMÍA DE LA EMPRESA - (350016)	G39	2011-12	JUN	41	41	32	17	17	78,05	78,05	41,46	53,12	41,46
ECONOMÍA DE LA EMPRESA - (350016)	G39	2011-12	TOTAL	56	56	59	32	32	83,57	83,57	34,12	43,01	34,12
ECONOMÍA DE LA EMPRESA - (350016)	G39	2012-13	MAY	64	50	57	44	33	89,06	88	68,75	77,19	66
ECONOMÍA DE LA EMPRESA - (350016)	G39	2012-13	JUN	20	17	15	13	11	75	70,59	65	86,67	64,71
ECONOMÍA DE LA EMPRESA - (350016)	G39	2012-13	TOTAL	64	50	57	44	44	82,03	79,31	66,87	81,43	66,67
ECONOMÍA DE LA EMPRESA - (350016)	G39	2013-14	MAY	60	56	40	28	27	66,67	69,64	46,67	70	48,21
ECONOMÍA DE LA EMPRESA - (350016)	G39	2013-14	JUN	32	29	12	9	9	37,5	37,93	28,12	75	31,08
ECONOMÍA DE LA EMPRESA - (350016)	G39	2013-14	TOTAL	60	56	56	37	36	62,00	63,67	37,4	72,73	64,29
ECONOMÍA DE LA EMPRESA - (350016)	G39	2014-15	MAY	43	31	29	17	15	67,44	83,87	39,53	58,62	48,39
ECONOMÍA DE LA EMPRESA - (350016)	G39	2014-15	JUN	26	16	13	12	11	50	68,75	46,15	92,31	68,75
ECONOMÍA DE LA EMPRESA - (350016)	G39	2014-15	TOTAL	43	31	29	26	26	58,60	76,44	42,86	92,31	73,67
ECONOMÍA DE LA EMPRESA - (350016)	G39	2015-16	MAY	23	15	13	6	6	56,52	73,33	26,09	46,15	40
ECONOMÍA DE LA EMPRESA - (350016)	G39	2015-16	JUN	17	9	7	5	5	41,18	55,56	41,18	100	55,56
ECONOMÍA DE LA EMPRESA - (350016)	G39	2015-16	TOTAL	23	15	20	11	11	48,89	64,47	33,83	73,33	47,62

